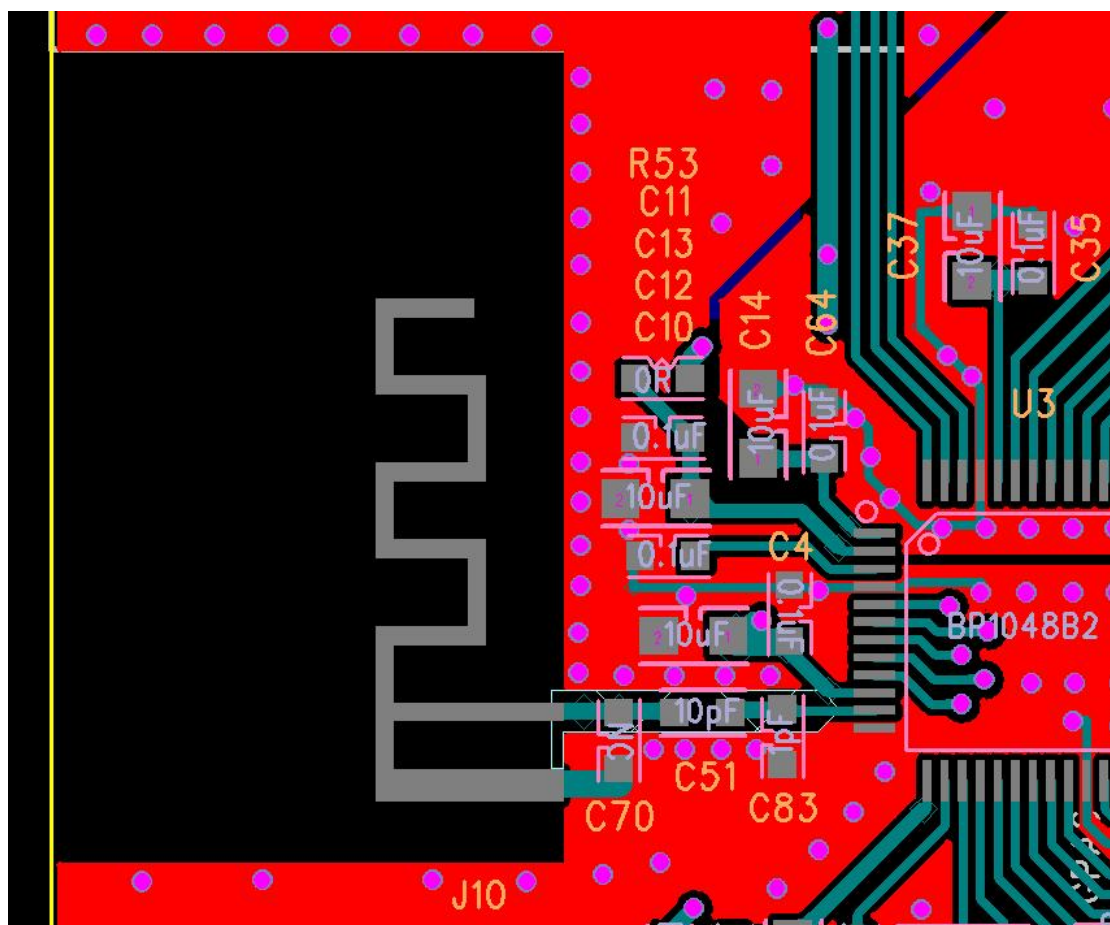


Actual Size

注意事项:

- 1、蓝牙天线线径宽为 0.9mm 的引脚接 GND;
- 2、蓝牙天线的线径宽是 0.5mm 如下图示:
- 3、蓝牙天线天线铺铜间隙 2.3mm 如图示:



4、附件为天线匹配参考电路网络，要求匹配器件距离芯片管脚位置越近越好。

