



深圳市云顶通讯电子有限公司

Shenzhen Yunding Communication Electronics Co.,Ltd.

剑型2.4+5G-双出线-天线测试报告

吴淑依

2024-4-17

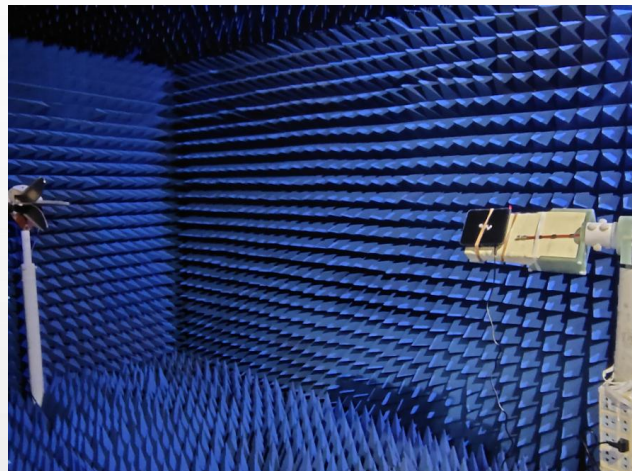




深圳云顶通讯电子有限公司

Shenzhen Yunding Communication Electronics Co.,Ltd.

一、测试环境



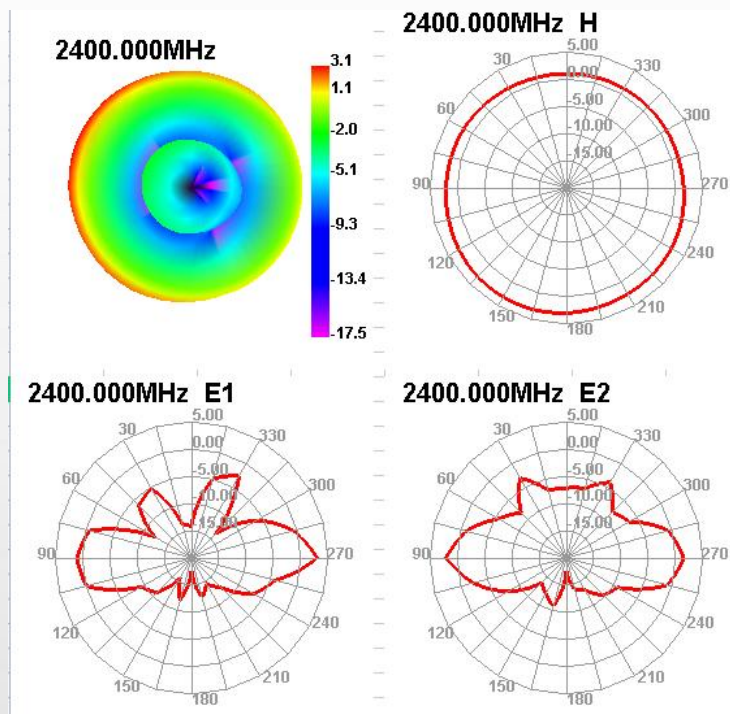


深圳云顶通讯电子有限公司

Shenzhen Yunding Communication Electronics Co.,Ltd.

二、天线效率与增益 2.4G接口

Freq (MHz)	Effi (%)	Gain (dBi)
2400	49.99	3.15
2410	49.7	2.99
2420	51.67	3.02
2430	55.06	3.21
2440	58.14	3.36
2450	60.89	3.52
2460	61.77	3.49
2470	62.93	3.44
2480	64.62	3.44
2490	66.97	3.51
2500	65.97	3.35





深圳云顶通讯电子有限公司

Shenzhen Yunding Communication Electronics Co.,Ltd.

5G接口

Freq (MHz)	Effi (%)	Gain (dBi)
5150	49.03	2.66
5200	49.26	2.98
5250	48.79	3.03
5300	47.78	2.84
5350	47.08	2.66
5400	51.64	3.16
5450	43.08	2.78
5500	38.14	2.17
5550	34.11	1.88
5600	38.53	2.09
5650	47.71	2.9
5700	47.42	2.08
5750	54.75	2.27
5800	56.51	2.1
5850	54.01	1.71

