



# 深圳市千目通讯科技有限公司

Shenzhen Qianmu Communication Technology Co., Ltd.

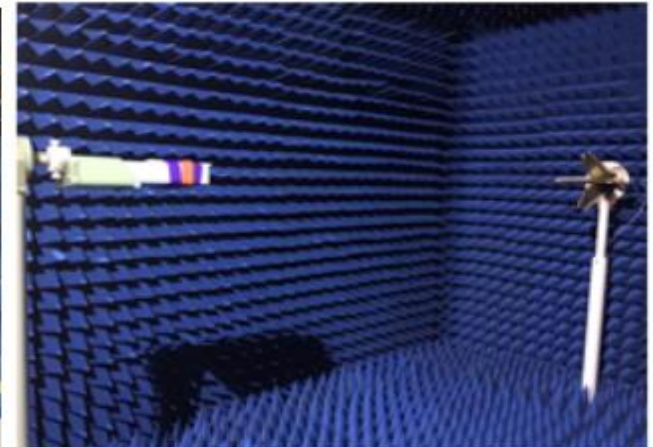
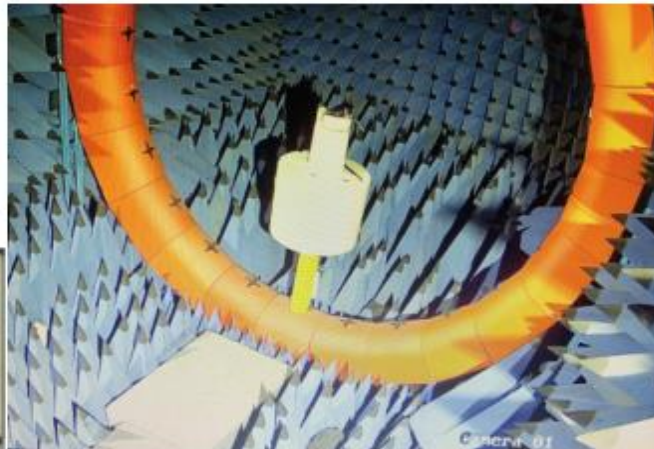
专注天线方案、设计与生产

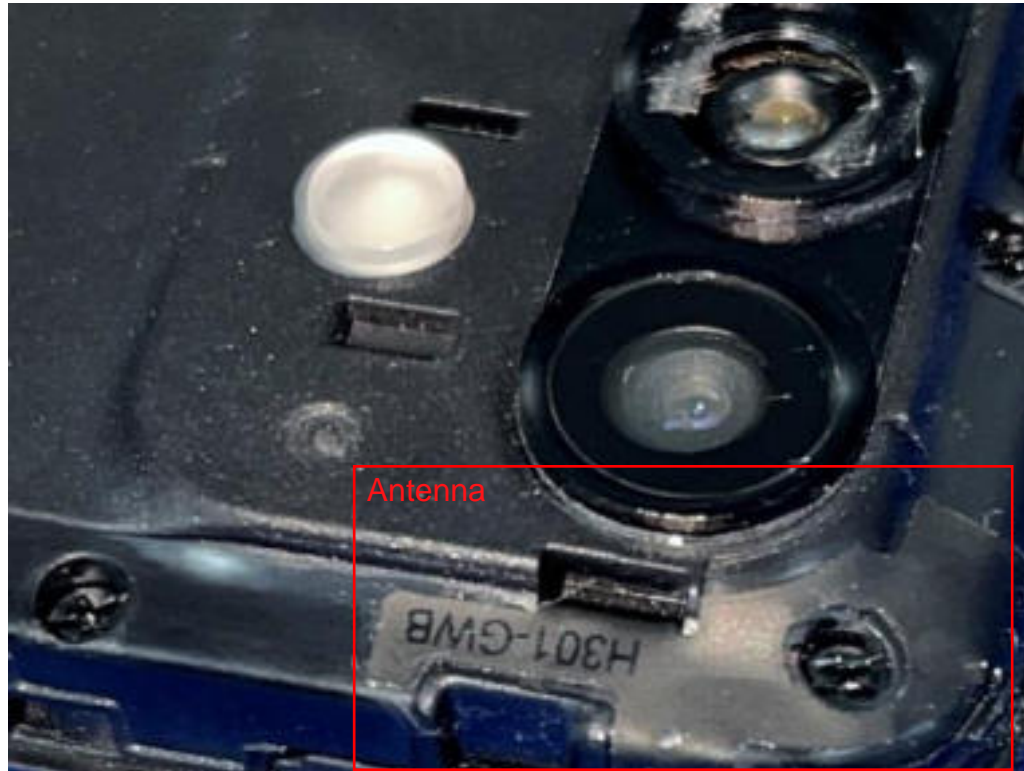
客 户：金汇马  
项 目：H300C  
日 期：2023.06.27  
射 频：ZHANG LI



# Test environment

	Test item	Equipment
1. S参数 (S-parameter)	1. 回波损耗 (Return Loss) 2. 电压驻波比 (VSWR)	网络分析仪: Agilent E5071B ×2 HP 8753D PROTEK A338
2. 有源测试 (Active)	1. 发射功率 (TRP) 2. 接收灵敏度 (TIS) 3. 频率误差 4. 屏灭、屏亮	1. 暗室: 飞图 7x4x3 m (24探头 3D) Chamber ETS 5x3x3 m (3D) Chamber 2. 综合测试仪: Agilent 8960 ×2 CMW500 ×3/CMU200
3. 无源测试 (Passive)	1. 天线增益 (Gain) 2. 天线效率 (Efficiency)	1. 暗室: 飞图 7x4x3 m (24探头 3D) Chamber ETS 5x3x3 m (3D) Chamber 2. 网络分析仪: Agilent E5071B







Gain:

Antenna	Frequency	Gain (dBi)
wifi/BT	2400-2500MHZ	0.77
wifi	5000~5800MHz	-0.85
GPS	1575.42MHZ	1.65



# GPS/WIFI 3D:

