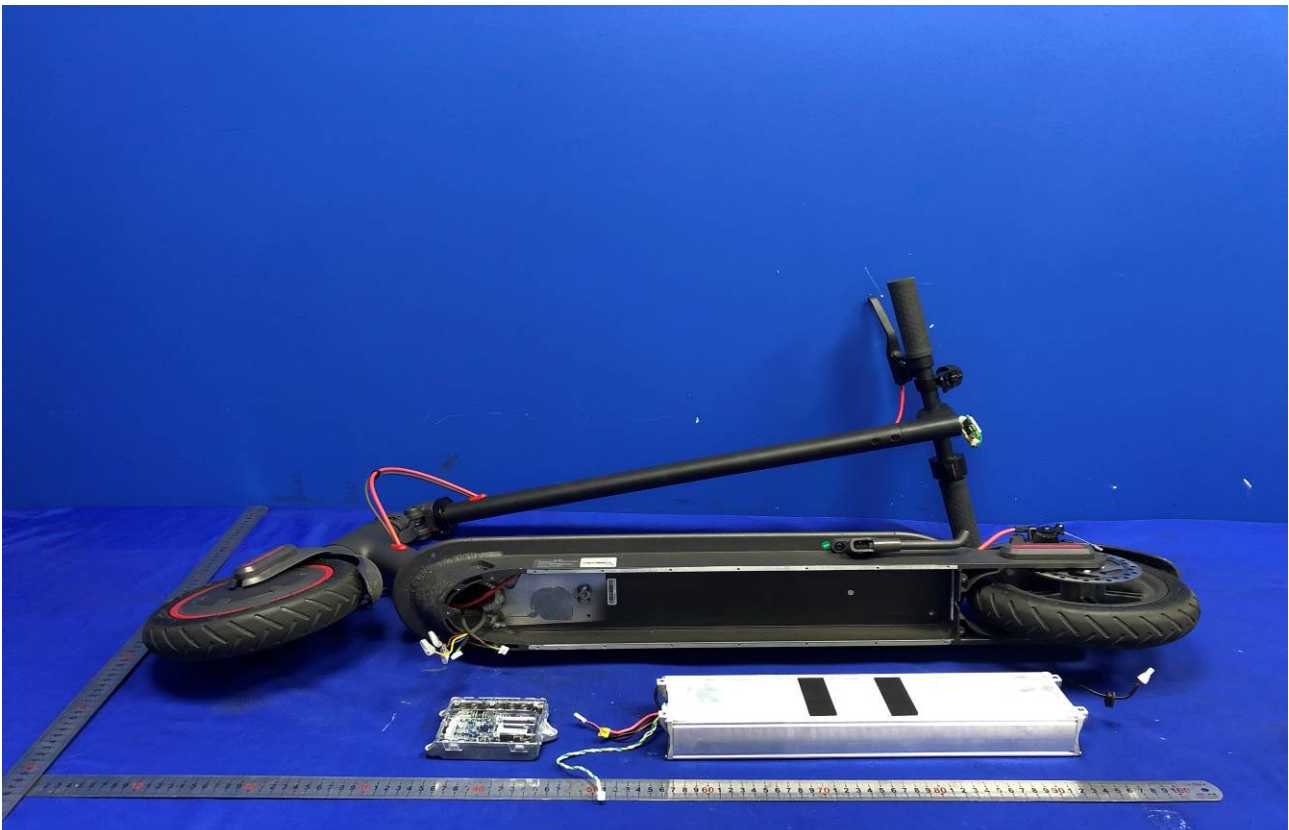
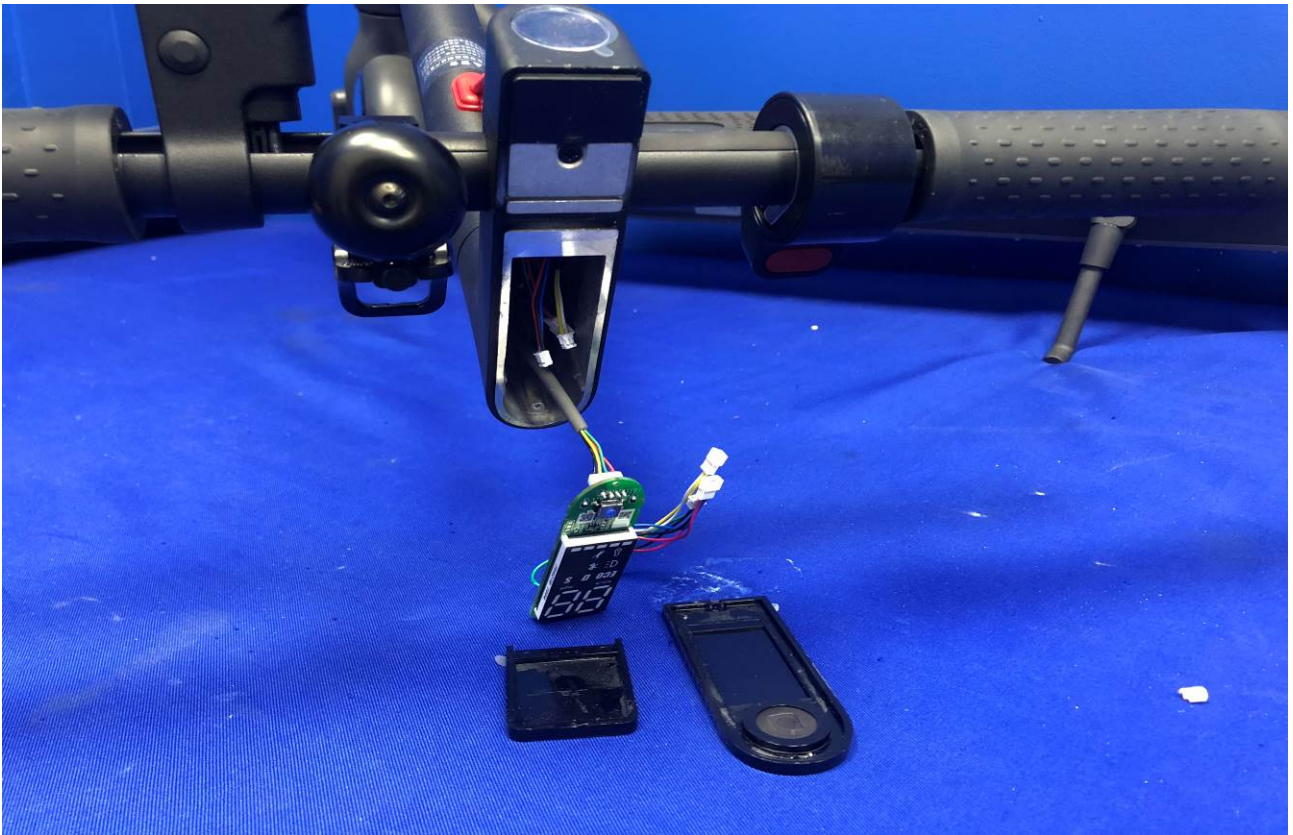
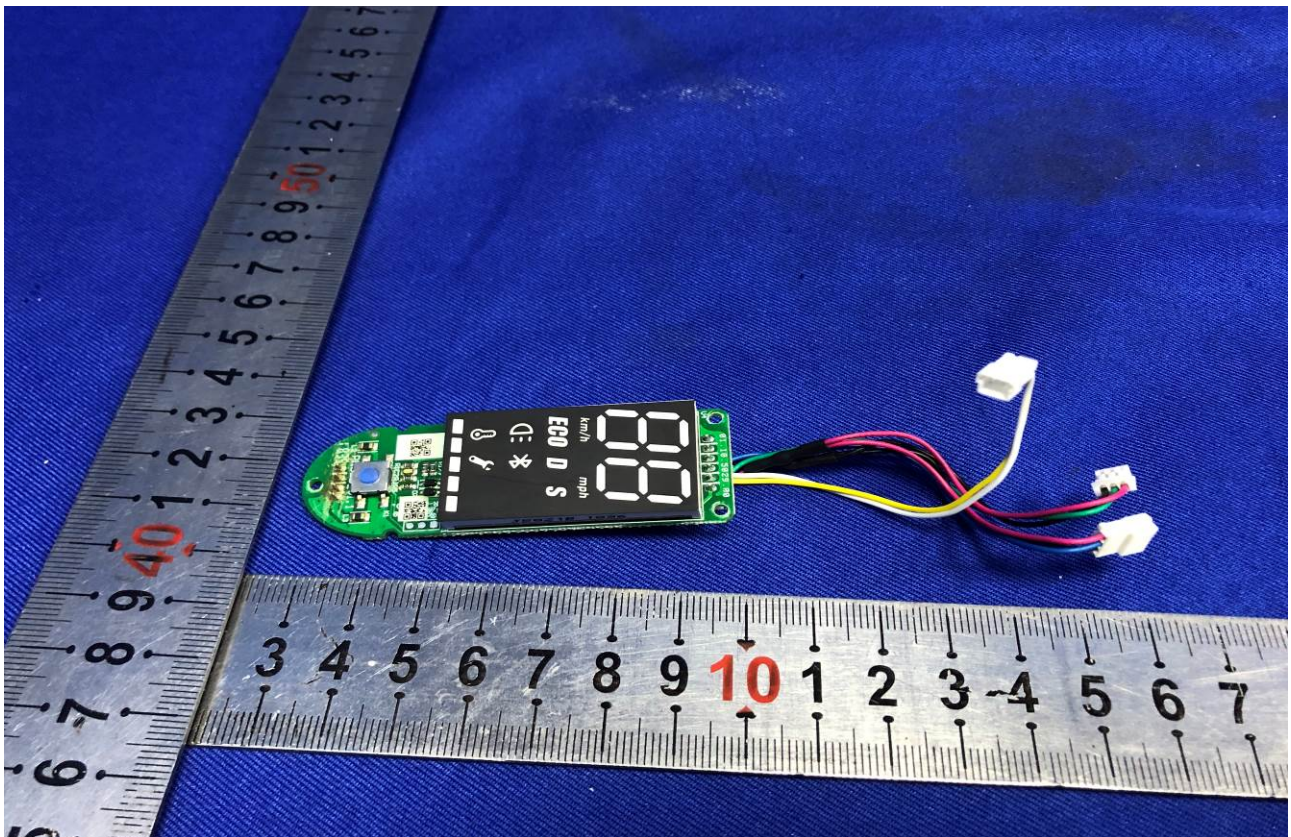
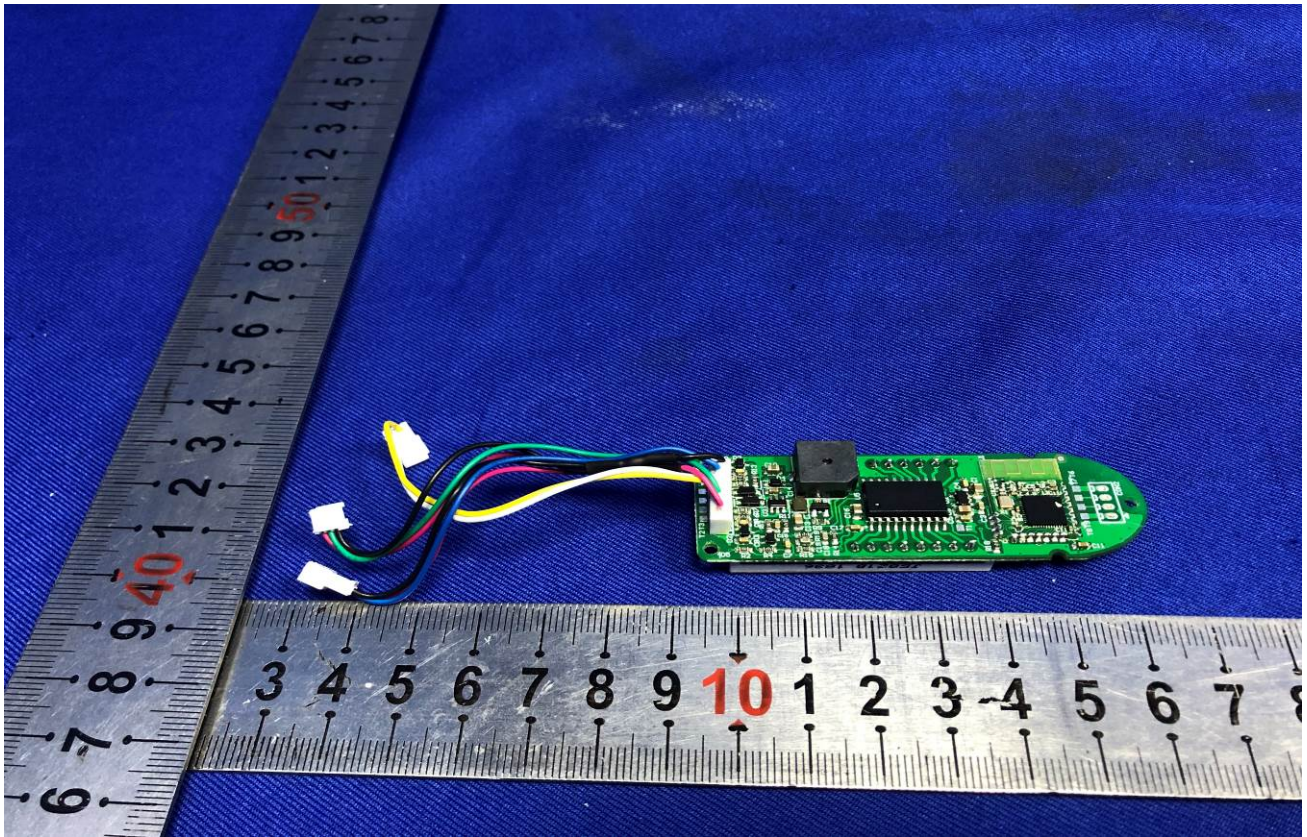


## INTERNAL PHOTOGRAPHS OF EUT

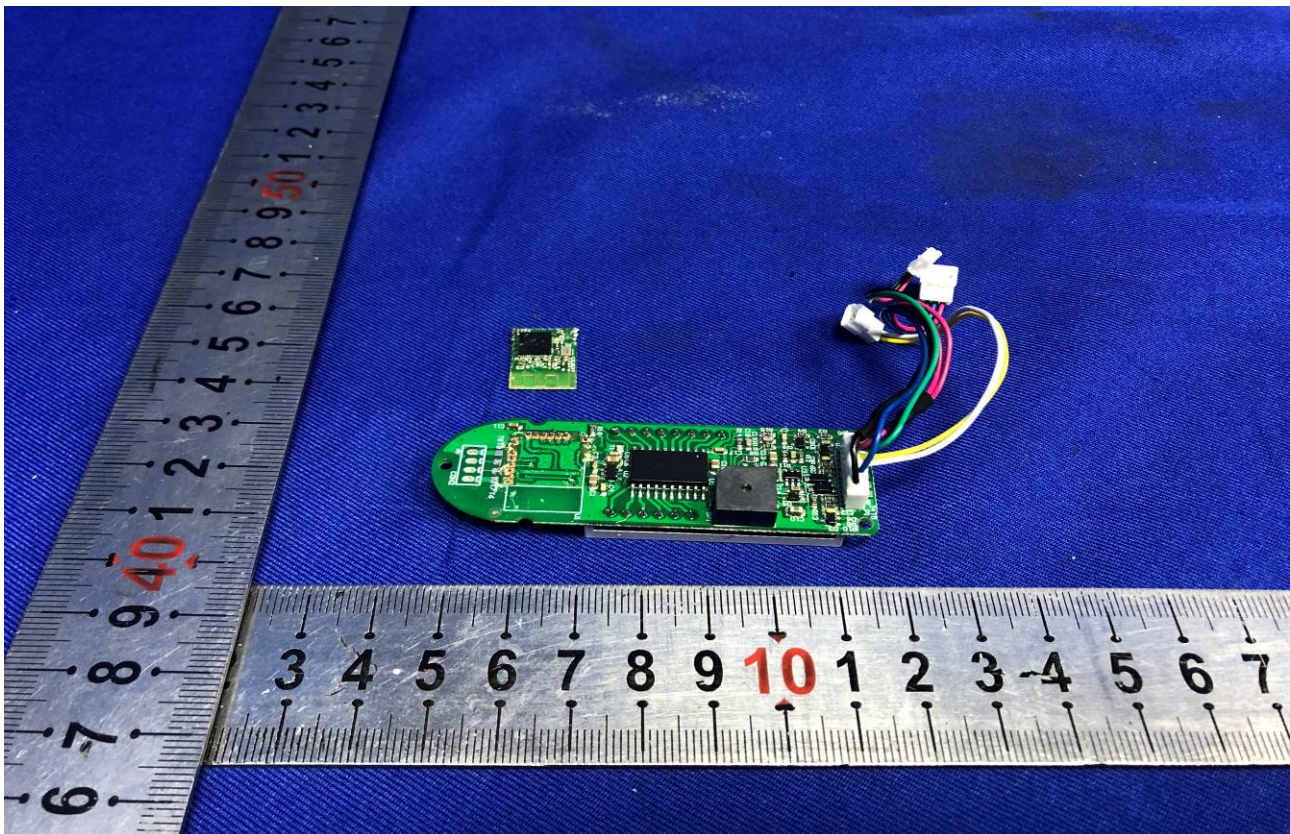
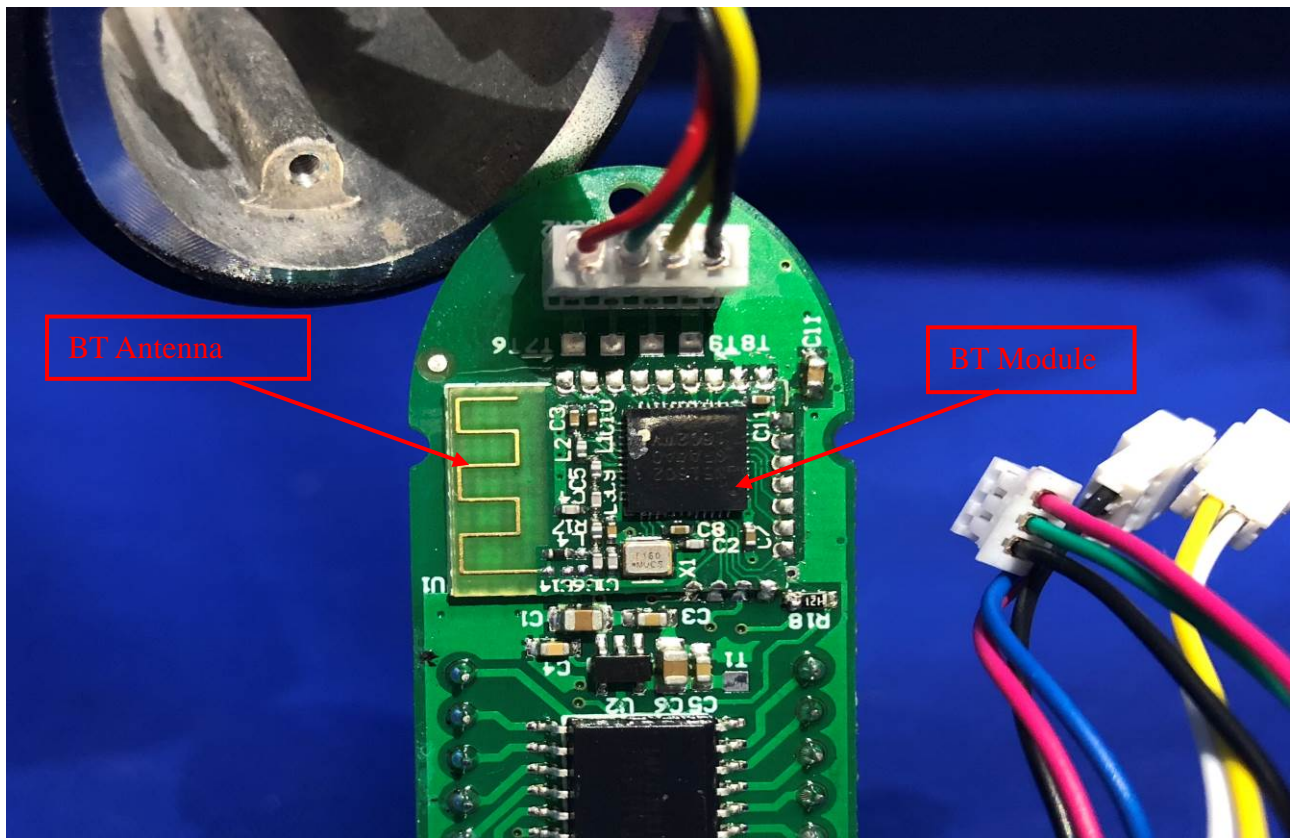




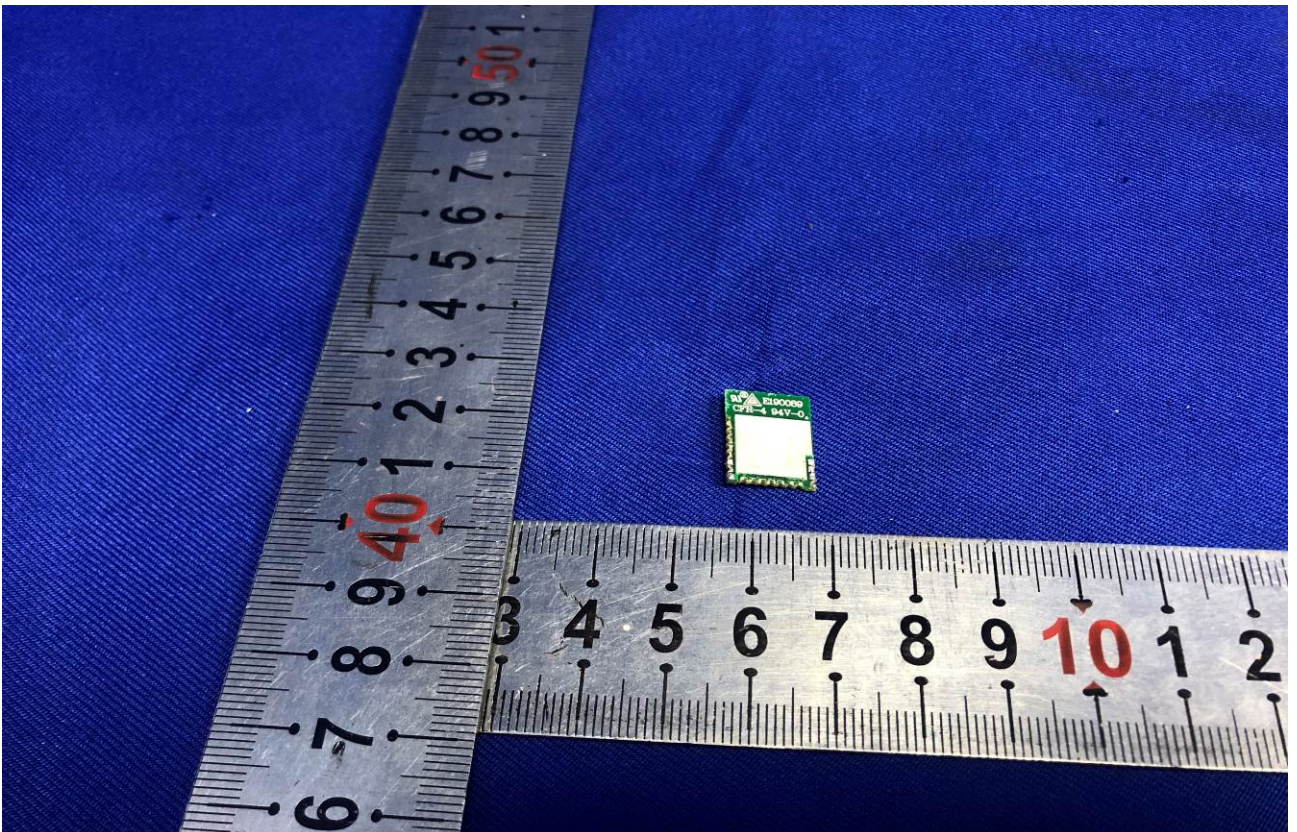
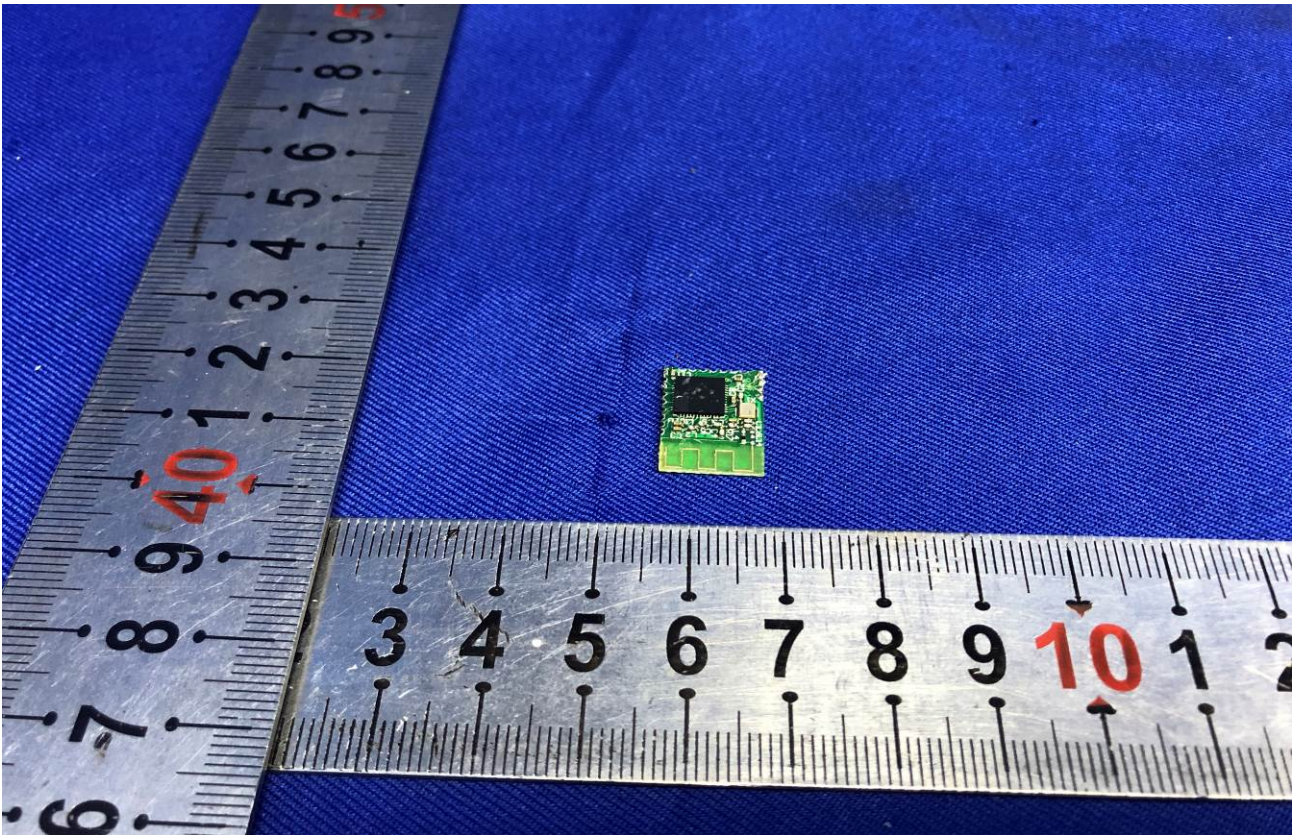




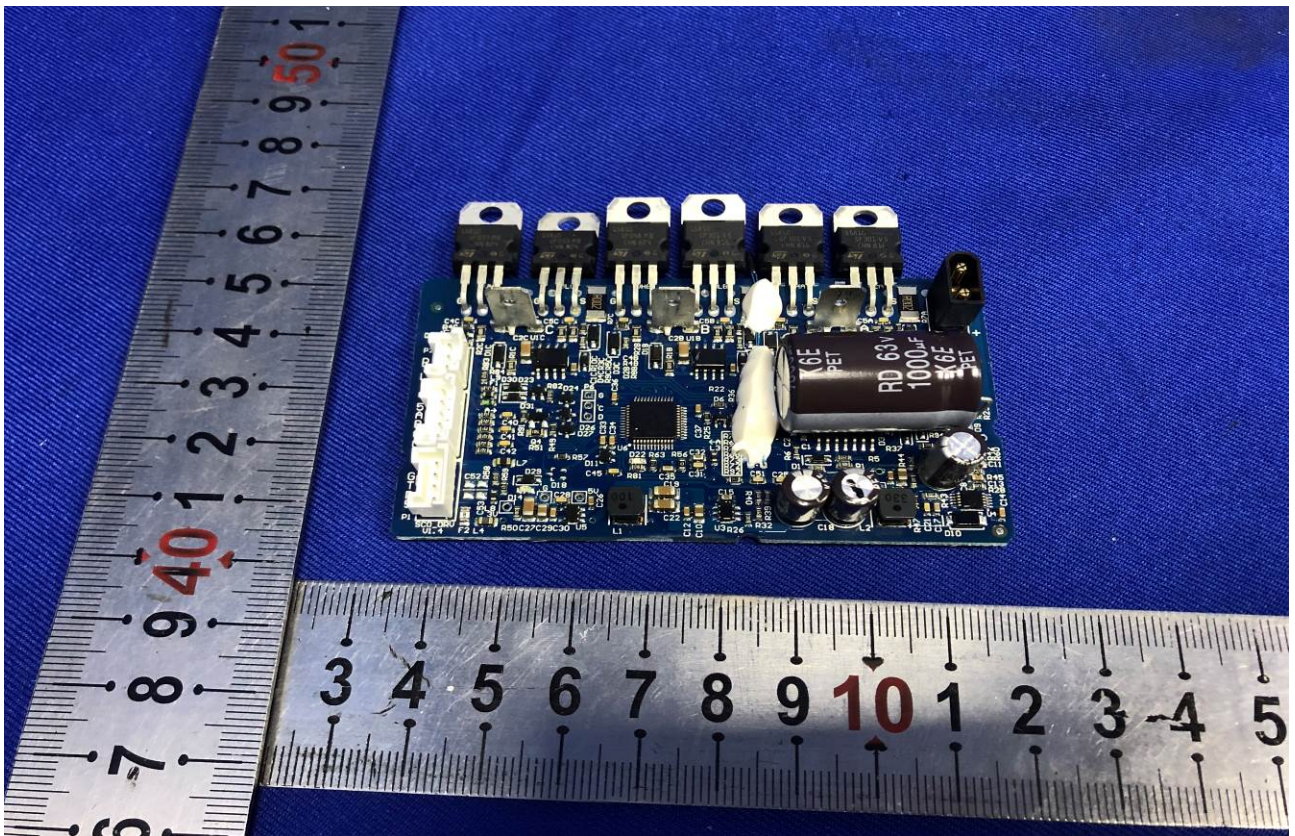
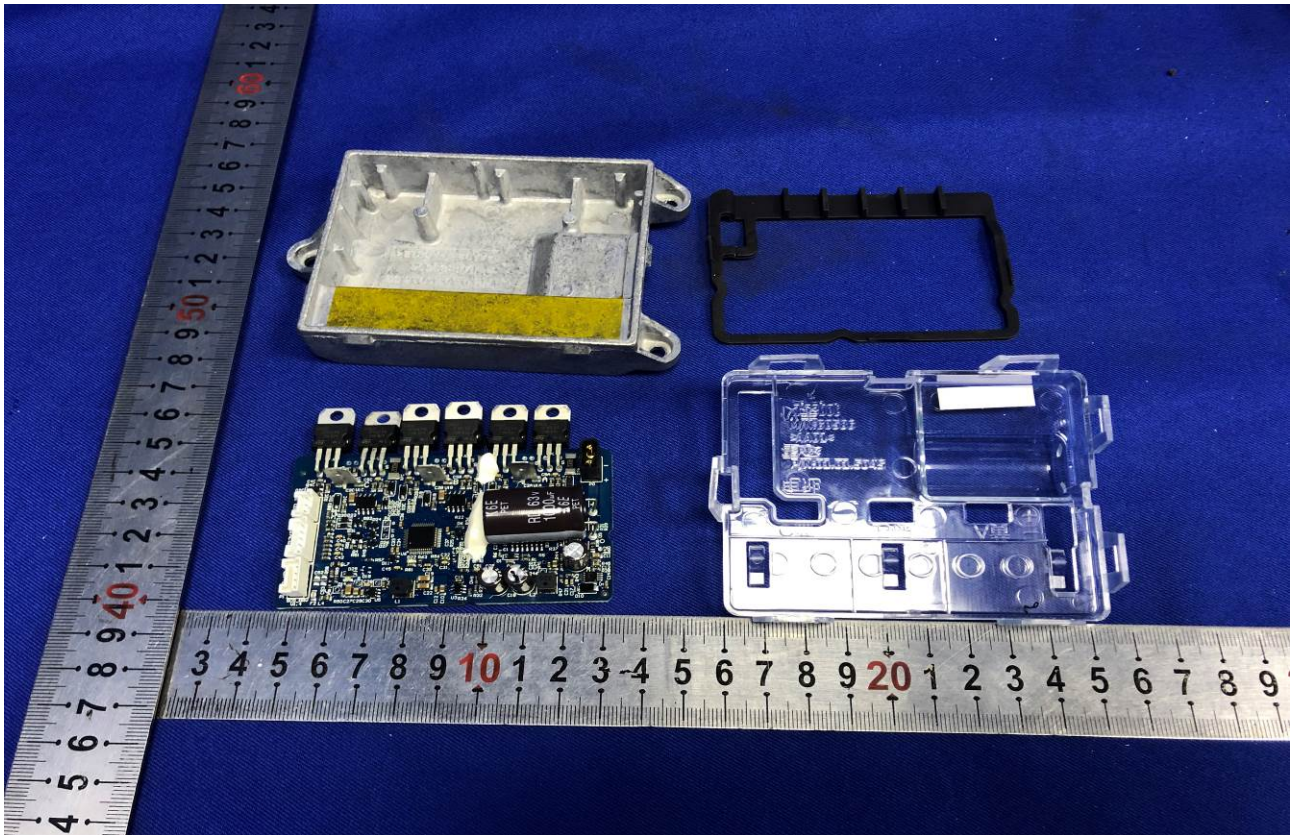




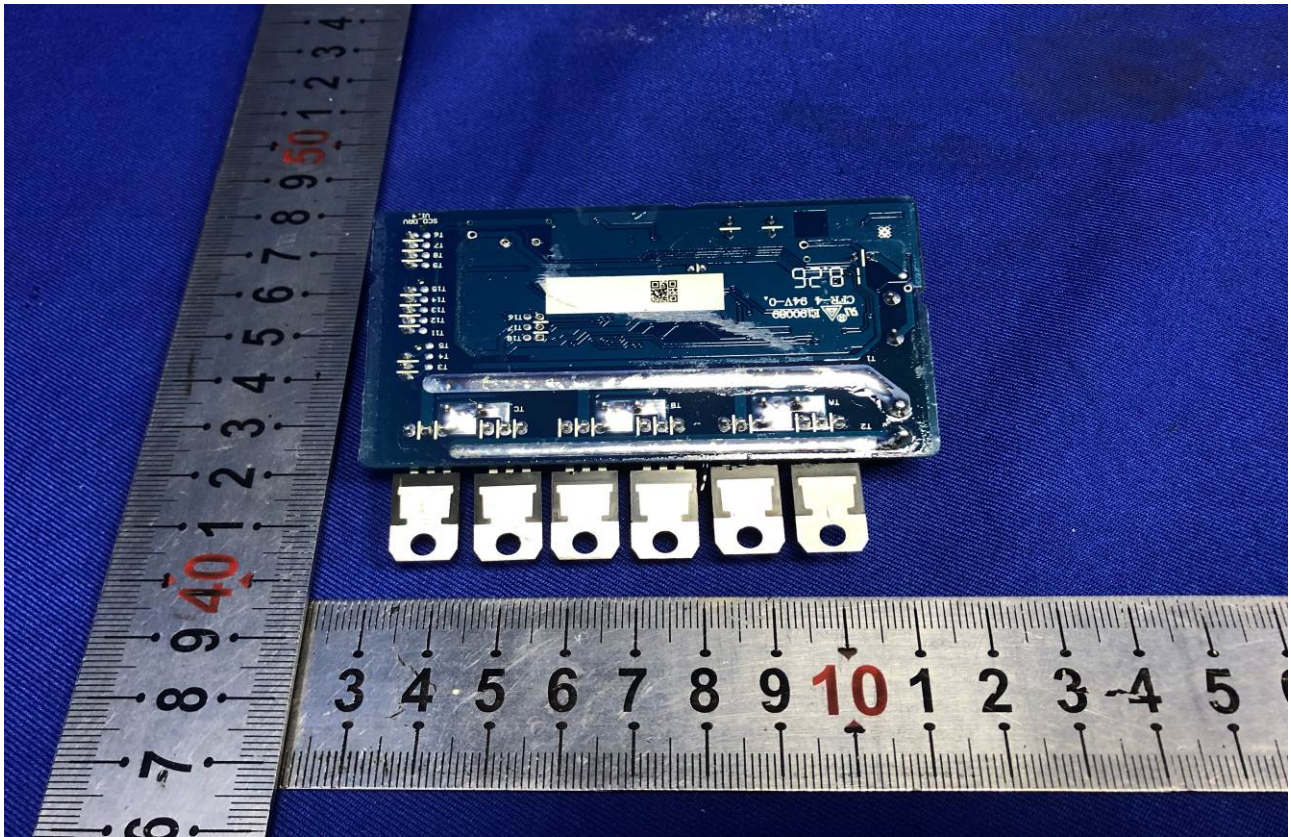
















警告

WARNING

AVERTISSEMENT



LI-ION BATTERY PACK

NED1004-K

37 V

12800mAh/474Wh

10INR19/66-4

- 请勿使用其他型号或品牌的电池组，否则可能有安全风险。
- 内含具有高电压的锂电池。要了解本电池组的安全使用、储存、运输和回收，请仔细阅读产品使用手册并按要求操作。
- 禁止触摸电池触点，禁止拆开或戳穿外壳。避免金属物体接触电池触点造成短路。否则可能造成电池损坏或人员伤亡。
- 只能使用原装充电器充电，否则有损坏或起火危险。
- 不当的处置废旧电池可能严重污染环境。废弃本电池组时请遵守当地法规。请勿随意丢弃本电池组，共同保护自然环境。
- 每次使用完毕后请将电池充满电再存放，有利于延长电池寿命。
- 避免在低于 -20℃ 或高于 50℃ 的环境中使用和储存电池。超过 30 天不使用时，请先充满电，在阴凉干燥处储存，并每 60 天充满电一次，否则可能损坏电池，且这种损坏不在保修范围内。

- Use battery packs other than those specified in the manual may bring safety risks.
- The product contains a high-voltage lithium battery. To learn information about safe use, storage, transportation and recycling of the battery pack, please read the user manual carefully and use it properly.
- Do not touch battery contacts. Do not dismantle or puncture the casing. Keep the battery contacts away from metal objects to prevent short circuit, which may result in battery damage or even personal injury or death.
- Use original power adapter to avoid potential damage or fire.
- Improper disposal of used batteries may cause great harm to the environment. To protect natural environment, please properly dispose of used batteries according to local regulations.
- After every use, fully charge the battery to prolong its lifespan.
- Do not use or store the battery under extreme temperature conditions, e.g., above 122°F (50°C) or below -4°F (-20°C). If the scooter is expected to be left idle for more than 30 days, please fully charge the battery and place it in a dry and cool place. Recharge it every 60 days to protect the battery from potential damage which is beyond limited warranty.

执行标准: CQC1125-2018

禁止拆解电池组！

Do Not Disassemble the Battery Pack !

中国制造

Made in China www.mi.com

- L'utilisation d'une batterie autre que celle spécifiée ci-dessus peut entraîner des risques de sécurité.
- Le produit contient une batterie lithium à haute tension. Pour obtenir des informations sur l'utilisation, le stockage, le transport et le recyclage de la batterie, veuillez lire attentivement le mode d'emploi et effectuer des opérations selon les exigences.
- Ne touchez pas les bornes de la batterie. Veuillez ne pas démonter ni perforez le boîtier. Gardez les bornes de la batterie loin des objets métalliques pour éviter tout court-circuit, ce qui peut causer des dommages à la batterie ou des blessures corporelles ou même la mort.
- Utilisez un adaptateur de courant original afin d'éviter des dommages ou incendies potentiels.
- Une mauvaise élimination des batteries usées peut causer d'importants dommages à l'environnement. Pour protéger la nature, éliminez correctement les batteries usées conformément à la réglementation locale.
- Après chaque usage, chargez complètement la batterie afin de prolonger sa durée de vie.
- Ne pas utiliser ou stocker la batterie dans des conditions de température extrêmes, par exemple, lorsqu'il fait plus de 122°F (50°C) ou moins de -4°F (-20°C). Si le scooter doit rester inactif pendant plus de 30 jours, chargez complètement la batterie et placez-la dans un endroit sec et frais. Rechargez-la tous les 60 jours afin de la protéger contre les dégâts potentiels qui dépassent la garantie limitée.

制造商: 纳恩博(常州)科技有限公司

Manufactured by: Ninebot (Changzhou) Tech Co., Ltd.

生产工厂: 东莞市德尔能新能源股份有限公司

Producer: Dong Guan DRN New Energy Co., Ltd.

Segway Europe BV,  
Hogehilweg 8, 1101 CC  
Amsterdam, The  
Netherlands

Keep dry