

Master the art of the
olfactory ambience



SETUP GUIDE

Setting up the diffuser

Go into the Wi-Fi settings of your smartphone, tablet or Internet-enabled computer.

Choose the AroConfig- XXXXXXXXXXXX network (where XXXXXXXXXXXX represents the serial number of your diffuser) from the list of available networks.

AroConfig-e894f69458e9



Once connected, start your Internet browser and enter the following IP address: 10.10.10.10. (*Compatible browsers: Safari, Chrome, Explorer, Firefox)

   10.10.10.10    

Name your diffuser (*Kitchen*, for example).
Provide a local Wi-Fi key (8 characters minimum).
Enter your Wi-Fi key again to confirm it.
Select your preferred management mode.

Setting up your olfactory atmosphere diffuser

NAME YOUR DIFFUSER

Kitchen

LOCAL WI-FI NETWORK (LAN)

Enter a new network key (8 digits minimum):

87654321

Confirm the new key:

87654321

DIFFUSER MANAGEMENT

There are two ways to control your Aromaestro diffuser:


- REMOTELY
Remote management allows you to control your diffuser from any point on the Internet, through the Aromaestro portal. This method is strongly recommended, as the date and time will remain set despite power failures.
To select this option, click on **REMOTE MANAGEMENT**.
REMOTE MANAGEMENT
- LOCALLY
Local management allows you to control your diffuser from its local Wi-Fi network. You need to set the date and time manually during initial setup and, subsequently, after any power outage.
To select this option, click on **LOCAL MANAGEMENT**.
LOCAL MANAGEMENT

REMOTE MANAGEMENT

Locate your public Wi-Fi network in the list and click on **CONNECT**.
Enter your network key and click **SAVE**.

Public Wi-Fi network (WAN)

Your public network

94 % 

CONNECT

Key

SAVE CANCEL

BACK

Setup status

From this point on, you can set the olfactory programming of your diffuser on the Aromaestro portal, through your user account.

email@domain.com

Please follow the login instructions sent to you via email.

Olfactory programming can also be set through your diffuser's local Wi-Fi network:

Aro-Kitchen

using this key:

87654321

LOCAL MANAGEMENT

Since your diffuser is not connected to a public Wi-Fi network, you need to enter the time manually.
Enter the date and time according to the displayed format. Click on **APPLY**.

Setting up your olfactory atmosphere diffuser

SET DATE AND TIME

Date:

19.05.2015 (dd.mm.yyyy)

Time:

10:21:39 (hh:mm:ss)

APPLY BACK TO MENU

Setup status

To set your olfactory programming, you need to connect to your diffuser through your local Wi-Fi network.

Aro-Kitchen

using this key:

87654321

Maîtriser l'art de
l'ambiance olfactive



GUIDE DE CONFIGURATION

Configuration du diffuseur




Allez dans les réglages de votre portable, tablette ou ordinateur doté d'une connexion Internet Wi-Fi et trouvez-y la section Wi-Fi.

Dans la liste des réseaux disponibles, choisissez le réseau AroConfig-XXXXXXXXXX (XXXXXXXXXX étant le numéro de série du diffuseur).




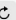
AroConfig-e894f69458e9



Une fois connecté, ouvrez votre navigateur Internet* et entrez l'adresse suivante dans la barre d'adresse : 10.10.10.10 (*Navigateurs supportés : Safari, Chrome, Explorer, Firefox)



10.10.10.10



Nommez le diffuseur (Exemple : Cuisine).

Créez une clé réseau Wi-Fi local (8 caractères minimum).

Confirmez la clé en l'entrant à nouveau.

Sélectionnez le mode de gestion désiré.

Configuration de votre diffuseur d'ambiance olfactive

NOMMER LE DIFFUSEUR

Cuisine

RÉSEAU WI-FI LOCAL (LAN)

Entrer une nouvelle clé réseau (8 caractères minimum):

87654321

Confirmer la clé :

87654321

GESTION DU DIFFUSEUR

Deux modes de contrôle du diffuseur s'offrent à vous :

- **GESTION À DISTANCE**
Ce mode vous permet d'accéder à votre diffuseur par le portail Aromaestro, où que vous soyez. Nous vous le recommandons fortement, car il permet de préserver la date et l'heure en cas de panne de courant.
Pour choisir cette option, cliquez sur **GESTION À DISTANCE**.

GESTION À DISTANCE
- **GESTION LOCALE**
Ce mode vous permet d'accéder à votre diffuseur à partir de son réseau Wi-Fi local. Vous devrez régler vous-même la date et l'heure de votre diffuseur à la première configuration et après toute panne de courant par la suite.
Pour choisir cette option, cliquez sur **GESTION LOCALE**.


GESTION LOCALE

GESTION À DISTANCE

Trouvez votre réseau Wi-Fi public dans la liste et cliquez sur SE CONNECTER. Entrez votre clé réseau et cliquez sur SAUVEGARDER.

Wi-Fi public (WAN)

Votre réseau public

80 % 

SE CONNECTER

Clé

SAUVEGARDER ANNULER

RETOUR

État du processus de configuration

Vous pouvez dès maintenant vous connecter à votre diffuseur par le portail Aromaestro pour créer une programmation olfactive sur votre compte :

courriel@domaine.com

Pour ce faire, veuillez suivre les instructions de connexion qui vous ont été envoyées par courriel.

Vous pouvez également créer une programmation olfactive à partir de son nouveau réseau Wi-Fi local :

Aro-Cuisine

en utilisant la clé :

87654321

GESTION LOCALE

Puisque votre diffuseur n'est pas raccordé au Wi-Fi public, vous devez régler la date et l'heure manuellement.

Entrez la date et l'heure en respectant le format.

Cliquez sur APPLIQUER.

Configuration de votre diffuseur d'ambiance olfactive

REGLAGE DATE ET HEURE

Date :

19.05.2015 (jj.mm.aaaa)

Heure :

10:21:17 (hh:mm:ss)

APPLIQUER RETOUR

État du processus de configuration

Pour créer une programmation olfactive, vous pouvez dès maintenant vous connecter à votre diffuseur à partir de son nouveau réseau Wi-Fi local :

Aro-Cuisine

en utilisant la clé :

87654321



MISES EN GARDE / CARTOUCHE

- Retirer les bouchons avant l'utilisation.
- Ne pas utiliser par voie orale.
- Garder hors de portée des enfants.
- Ne pas appliquer directement sur la peau.
- En cas de contact avec les yeux, rincer abondamment à l'eau froide.
- Maintenir éloigné d'une source de chaleur et/ou d'une flamme.
- Conserver à l'abri de la lumière dans un lieu sec et frais.
- Ne pas ouvrir la cartouche.
- Ne pas mettre un autre liquide dans la cartouche.

AROMAESTRO.COM



MISES EN GARDE / CARTOUCHE

- Retirer les bouchons avant l'utilisation.
- Ne pas utiliser par voie orale.
- Garder hors de portée des enfants.
- Ne pas appliquer directement sur la peau.
- En cas de contact avec les yeux, rincer abondamment à l'eau froide.
- Maintenir éloigné d'une source de chaleur et/ou d'une flamme.
- Conserver à l'abri de la lumière dans un lieu sec et frais.
- Ne pas ouvrir la cartouche.
- Ne pas mettre un autre liquide dans la cartouche.

AROMAESTRO.COM



MISES EN GARDE / CARTOUCHE

- Retirer les bouchons avant l'utilisation.
- Ne pas utiliser par voie orale.
- Garder hors de portée des enfants.
- Ne pas appliquer directement sur la peau.
- En cas de contact avec les yeux, rincer abondamment à l'eau froide.
- Maintenir éloigné d'une source de chaleur et/ou d'une flamme.
- Conserver à l'abri de la lumière dans un lieu sec et frais.
- Ne pas ouvrir la cartouche.
- Ne pas mettre un autre liquide dans la cartouche.

AROMAESTRO.COM



MISES EN GARDE / CARTOUCHE

- Retirer les bouchons avant l'utilisation.
- Ne pas utiliser par voie orale.
- Garder hors de portée des enfants.
- Ne pas appliquer directement sur la peau.
- En cas de contact avec les yeux, rincer abondamment à l'eau froide.
- Maintenir éloigné d'une source de chaleur et/ou d'une flamme.
- Conserver à l'abri de la lumière dans un lieu sec et frais.
- Ne pas ouvrir la cartouche.
- Ne pas mettre un autre liquide dans la cartouche.

AROMAESTRO.COM



WARNINGS / CARTRIDGE

- Remove end caps before use.
- Do not ingest content.
- Keep out of reach of children.
- Do not apply directly on the skin.
- Eye contact: rinse thoroughly with cold water.
- Keep away from heat sources and open flame.
- Store in a dark, cool and dry area.
- Do not open the cartridge.
- Do not attempt to refill the cartridge.

AROMAESTRO.COM



WARNINGS / CARTRIDGE

- Remove end caps before use.
- Do not ingest content.
- Keep out of reach of children.
- Do not apply directly on the skin.
- Eye contact: rinse thoroughly with cold water.
- Keep away from heat sources and open flame.
- Store in a dark, cool and dry area.
- Do not open the cartridge.
- Do not attempt to refill the cartridge.

AROMAESTRO.COM



WARNINGS / CARTRIDGE

- Remove end caps before use.
- Do not ingest content.
- Keep out of reach of children.
- Do not apply directly on the skin.
- Eye contact: rinse thoroughly with cold water.
- Keep away from heat sources and open flame.
- Store in a dark, cool and dry area.
- Do not open the cartridge.
- Do not attempt to refill the cartridge.

AROMAESTRO.COM



WARNINGS / CARTRIDGE

- Remove end caps before use.
- Do not ingest content.
- Keep out of reach of children.
- Do not apply directly on the skin.
- Eye contact: rinse thoroughly with cold water.
- Keep away from heat sources and open flame.
- Store in a dark, cool and dry area.
- Do not open the cartridge.
- Do not attempt to refill the cartridge.

AROMAESTRO.COM



MISES EN GARDE / DIFFUSEUR

- Cet appareil doit être employé par ou sous la surveillance d'un adulte.
- Ne jamais immerger votre diffuseur ainsi que le câble d'alimentation.
- Placer le câble d'alimentation de façon à éviter de trébucher.
- Tenir éloigné d'une source de chaleur et/ou d'une flamme.
- Employer votre diffuseur seulement avec le transformateur fourni.
- Toujours laisser le diffuseur à niveau.
- Garantie nulle si le sceau est brisé.

AROMAESTRO.COM



MISES EN GARDE / DIFFUSEUR

- Cet appareil doit être employé par ou sous la surveillance d'un adulte.
- Ne jamais immerger votre diffuseur ainsi que le câble d'alimentation.
- Placer le câble d'alimentation de façon à éviter de trébucher.
- Tenir éloigné d'une source de chaleur et/ou d'une flamme.
- Employer votre diffuseur seulement avec le transformateur fourni.
- Toujours laisser le diffuseur à niveau.
- Garantie nulle si le sceau est brisé.

AROMAESTRO.COM



MISES EN GARDE / DIFFUSEUR

- Cet appareil doit être employé par ou sous la surveillance d'un adulte.
- Ne jamais immerger votre diffuseur ainsi que le câble d'alimentation.
- Placer le câble d'alimentation de façon à éviter de trébucher.
- Tenir éloigné d'une source de chaleur et/ou d'une flamme.
- Employer votre diffuseur seulement avec le transformateur fourni.
- Toujours laisser le diffuseur à niveau.
- Garantie nulle si le sceau est brisé.

AROMAESTRO.COM



MISES EN GARDE / DIFFUSEUR

- Cet appareil doit être employé par ou sous la surveillance d'un adulte.
- Ne jamais immerger votre diffuseur ainsi que le câble d'alimentation.
- Placer le câble d'alimentation de façon à éviter de trébucher.
- Tenir éloigné d'une source de chaleur et/ou d'une flamme.
- Employer votre diffuseur seulement avec le transformateur fourni.
- Toujours laisser le diffuseur à niveau.
- Garantie nulle si le sceau est brisé.

AROMAESTRO.COM



WARNINGS / DIFFUSER

- This device must be used by an adult or under adult supervision.
- Do not immerse the diffuser and its power cord.
- Lay out the power cord safely to avoid tripping.
- Keep away from heat sources and open flame.
- Only use your diffuser with the included power supply.
- Make sure the diffuser is always level.
- Breaking the seal voids the warranty.

AROMAESTRO.COM



WARNINGS / DIFFUSER

- This device must be used by an adult or under adult supervision.
- Do not immerse the diffuser and its power cord.
- Lay out the power cord safely to avoid tripping.
- Keep away from heat sources and open flame.
- Only use your diffuser with the included power supply.
- Make sure the diffuser is always level.
- Breaking the seal voids the warranty.

AROMAESTRO.COM



WARNINGS / DIFFUSER

- This device must be used by an adult or under adult supervision.
- Do not immerse the diffuser and its power cord.
- Lay out the power cord safely to avoid tripping.
- Keep away from heat sources and open flame.
- Only use your diffuser with the included power supply.
- Make sure the diffuser is always level.
- Breaking the seal voids the warranty.

AROMAESTRO.COM



WARNINGS / DIFFUSER

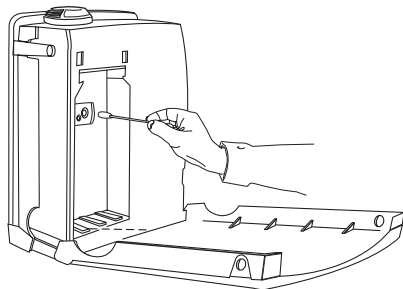
- This device must be used by an adult or under adult supervision.
- Do not immerse the diffuser and its power cord.
- Lay out the power cord safely to avoid tripping.
- Keep away from heat sources and open flame.
- Only use your diffuser with the included power supply.
- Make sure the diffuser is always level.
- Breaking the seal voids the warranty.

AROMAESTRO.COM

ATTENTION

Retirer la cartouche horizontalement du diffuseur avant de le déplacer.

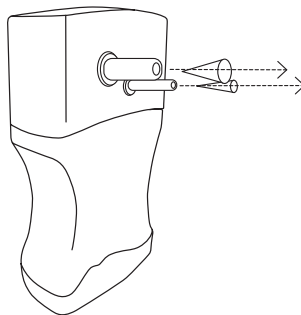
Entretien : Passer un coton-tige à chaque changement de cartouche.



N'OUBLIEZ PAS

Retirer les 2 bouchons de votre cartouche **avant** de la mettre en place dans le diffuseur.

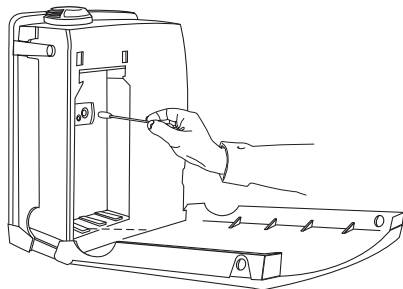
Conserver les 2 bouchons pour fermer la cartouche après utilisation.



ATTENTION

Remove the cartridge horizontally from the diffuser before moving it.

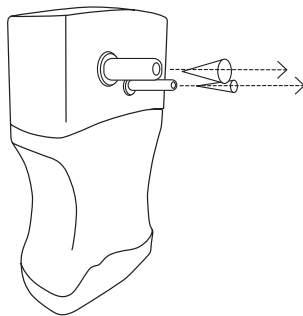
Maintenance : Use cotton swab to clean during every cartridge use.



DON'T FORGET

Remove the 2 caps from the cartridge **before** installing it in the diffuser.

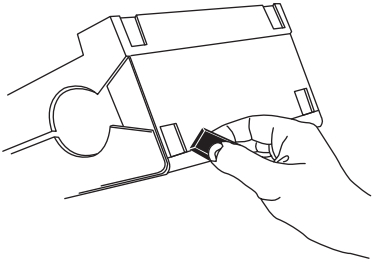
Keep the 2 caps to close the cartridge after use.



FRANÇAIS – INSTALLATION DU DIFFUSEUR (4 MODES)

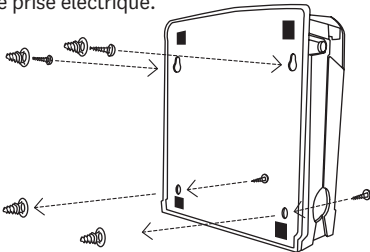
MODE 1 – PORTABLE

Coller les 4 pattes sous le diffuseur aux endroits prévus. Déposer le diffuseur sur une surface plane à proximité d'une prise électrique.



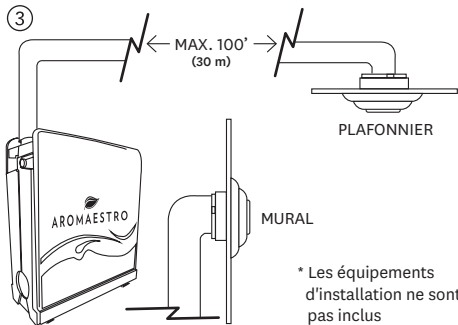
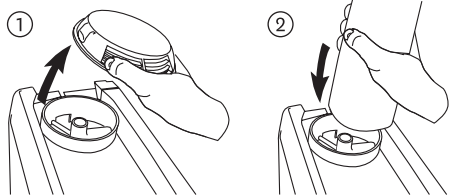
MODE 2 – MURAL

Fixer le diffuseur au mur à l'aide des 4 ancrages fournis ainsi que des 4 vis. Coller les 4 pattes derrière le diffuseur. Assurez-vous qu'il soit de niveau et à proximité d'une prise électrique.



MODE 3 – RELIÉ PAR CONDUIT DE VENTILATION

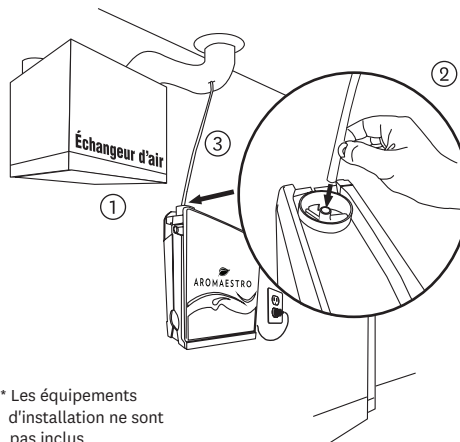
Ce type d'installation requiert des équipements de ventilation*. Retirer le déflecteur ①. Fixer un conduit de ventilation en aluminium* flexible ou rigide de 3 pouces (7,6 cm) de diamètre sur le dessus de la sortie du diffuseur ②. Se limiter à une distance maximale de 100 pieds (30 m) de conduits d'aluminium pour un rendement optimal. Fixer une sortie d'air ajustable (plafonnier ou mural)* à l'extrémité du conduit ③.



* Les équipements d'installation ne sont pas inclus

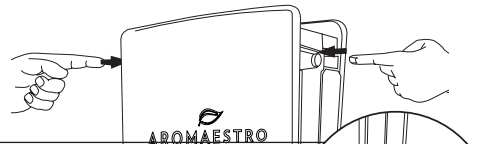
MODE 4 – INTÉGRÉ AU SYSTÈME D'ÉCHANGEUR D'AIR INDÉPENDANT

Ce type d'installation requiert un tuyau de polypropylène d'un diamètre de 3/8 pouces (9,5 mm) d'une longueur maximale de 10 pieds (3 m). Installer le diffuseur à proximité du système d'échangeur d'air* de sorte qu'il soit en dessous de celui-ci ①. Fixer le tuyau à l'intérieur de la sortie du diffuseur ②. Relier le tuyau en pente ascendante à la sortie de votre système d'échangeur d'air en perçant un trou d'un diamètre de 3/8 pouces (9,5 mm) dans le tuyau de sortie de votre système d'échangeur d'air ③. Désactiver le ventilateur du diffuseur dans les utilitaires d'Aromaestro.

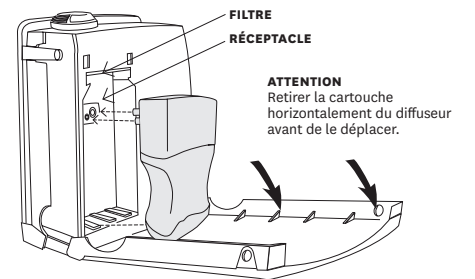


* Les équipements d'installation ne sont pas inclus

POUR LES 4 MODES D'INSTALLATION :



Presser à l'endroit indiqué pour ouvrir la porte. Brancher le câble d'alimentation dans le connecteur du diffuseur et brancher le transformateur dans une prise électrique.

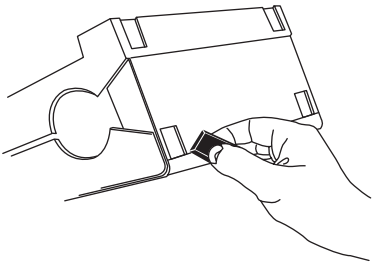


ENTRETIEN À chaque changement de cartouche, passer un coton-tige dans le réceptacle. **FILTRE** Nettoyez le filtre à air une fois tous les 6 mois.

ENGLISH – INSTALLING THE DIFFUSER (4 OPTIONS)

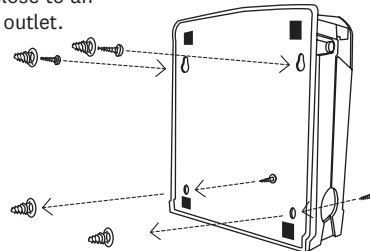
OPTION 1 – SELF-STANDING

Peel off the protective tape and stick all 4 rubber feet in their marked location. Set the diffuser on a flat surface close to an electrical outlet.



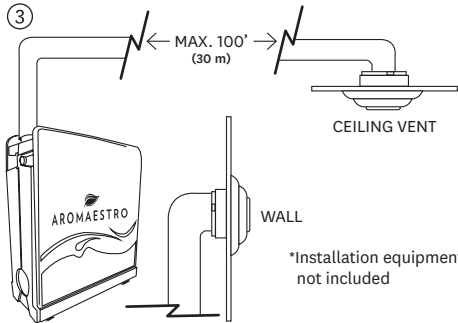
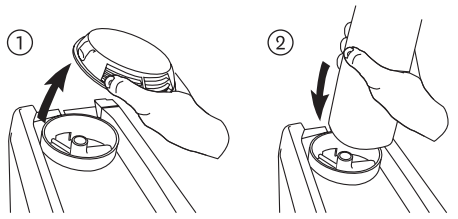
OPTION 2 – WALL MOUNTED

Fasten the diffuser onto the wall using the included screws and drywall anchors. Stick all 4 rubber feet behind the diffuser. Make sure the unit is level and located close to an electrical outlet.



OPTION 3 – MOUNTED BY A VENTILATION DUCT

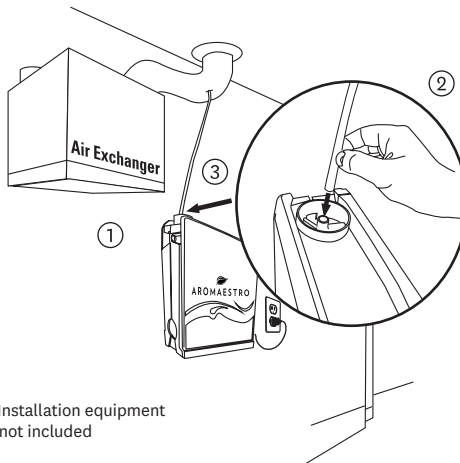
This type of installation requires ventilation supplies*. Remove deflector ①. Install a rigid or flexible aluminum tubing* (3 inch [7,6 cm] in diameter) onto the diffuser outlet ②. To achieve the best results, do not exceed a total length of 100 feet (30 m). Use an adjustable (wall-mounted or ceiling mounted)* air vent at the end of the duct ③.



*Installation equipment not included

OPTION 4 – INTEGRATED TO AN INDEPENDENT AIR EXCHANGER

This type of installation requires a polypropylene tube, 3/8 of an inch (9.5 mm) in diameter, but no longer than 10 feet (3 m). Install your diffuser in close proximity but lower than the air exchanger* ①. Attach the tubing to the inside outlet of the diffuser ②. Make sure the tube follows an upward slope and drill a hole in the output vent to access the air exchange system ③. Turn off the diffuser fan, using the Aromaestro utility.

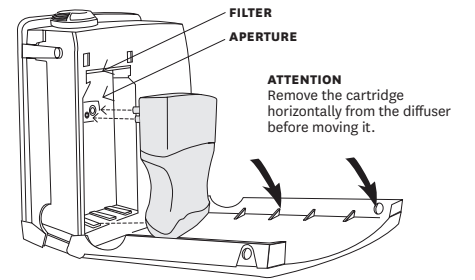
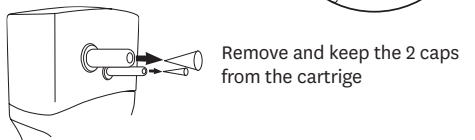


*Installation equipment not included

FOR ALL 4 INSTALLATION OPTIONS:



To open the door, press where indicated. Hook up the power cable and plug the power supply into an electrical outlet.



MAINTENANCE Use cotton swab to clean the receptacle during every cartridge use. **FILTER** Clean the air filter once every 6 months.

FRANÇAIS – CONFIGURATION DU DIFFUSEUR

1. Allez dans les réglages de votre portable, tablette ou ordinateur doté d’une connexion Internet Wi-Fi et trouvez-y la section Wi-Fi.

2. Dans la liste des réseaux disponibles, choisissez le réseau AroConfig-XXXXXXXXXX (XXXXXXXXXX étant le numéro de série du diffuseur).

AroConfig-e894f69458e9

3. Une fois connecté, ouvrez votre navigateur Internet et entrez l’adresse suivante dans la barre d’adresse : 10.10.10.10

<>📖10.10.10.10↻

4. Nommez le diffuseur (Exemple : Cuisine).
Créez une clé réseau Wi-Fi local (8 caractères minimum). Confirmez la clé en l’entrant à nouveau.

NOMMER LE DIFFUSEUR

Cuisine

RÉSEAU WI-FI LOCAL (LAN)

Entrer une nouvelle clé réseau (8 caractères minimum):

87654321

Confirmer la clé :

87654321

5. Sélectionnez le mode de gestion désiré.

GESTION DU DIFFUSEUR

Deux modes de contrôle du diffuseur s’offrent à vous :

• GESTION À DISTANCE

Ce mode vous permet d’accéder à votre diffuseur par le portail Aromaestro, où que vous soyez. Nous vous le recommandons fortement, car il permet de préserver la date et l’heure en cas de panne de courant.

Pour choisir cette option, cliquez sur **GESTION À DISTANCE**.

GESTION À DISTANCE

• GESTION LOCALE

Ce mode vous permet d’accéder à votre diffuseur à partir de son réseau Wi-Fi local. Vous devrez régler vous-même la date et l’heure de votre diffuseur à la première configuration et après toute panne de courant par la suite.

Pour choisir cette option, cliquez sur **GESTION LOCALE**.

GESTION LOCALE

GESTION À DISTANCE

1. Trouvez votre réseau Wi-Fi public dans la liste et cliquez sur SE CONNECTER.

2.Entrez votre clé réseau et cliquez sur SAUVEGARDER.

Wi-Fi public (WAN)

Votre reseau public

80 % 🔒

SE CONNECTER

Clé

SAUVEGARDERANNULER

3.L’écran de confirmation s’affiche, vous avez terminé et pouvez maintenant gérer votre diffuseur via le portail www.aromaestro.com

GESTION LOCALE

1. Puisque votre diffuseur n’est pas raccordé au Wi-Fi public, vous devez régler la date et l’heure manuellement.

2. Entrez la date et l’heure en respectant le format.

Configuration de votre diffuseur d'ambiance olfactive

REGLAGE DATE ET HEURE

Date : 19.05.2015 (jj.mm.aaaa)

Heure : 10:21:17 (hh:mm:ss)

APPLIQUERRETOUR

3. Cliquez sur APPLIQUER.

4.L’écran de confirmation s’affiche, connectez vous au nouveau réseau WiFi affiché et effectuez votre première programmation olfactive!

⚠ MISES EN GARDE

• Cet appareil doit être employé par ou sous la surveillance d’un adulte.

• Ne jamais immerger votre diffuseur ainsi que le câble d’alimentation.

• Placer le câble d’alimentation de façon à éviter de trébucher.

• Tenir éloigné d’une source de chaleur et/ou d’une flamme.

• Employer votre diffuseur seulement avec le transformateur fourni.

• Toujours laisser le diffuseur à niveau.

• Garantie nulle si le sceau est brisé.

• Pour des raisons de sécurité, n’utilisez jamais d’autres fragrances que celles vendues par Aromaestro inc.

• Pour les mêmes raisons, n’employez que les filtres à air vendus par Aromaestro inc., à l’exclusion de tout autre.

• N’ayez jamais recours à un autre adaptateur mural que celui livré par Aromaestro pour alimenter votre appareil.

• Votre diffuseur Aromaestro possède une pile interne qui préserve la date et l’heure lorsque l’appareil n’est pas alimenté par le réseau électrique. Au besoin, remplacez-la par une pile CR2032 des marques Energizer ou Panasonic uniquement.

• Votre appareil Aromaestro doit être utilisé à l’intérieur dans un environnement résidentiel ou de bureau normal, ce qui signifie :

– Une température comprise entre 5 ° et 40 ° Celsius.

– Une altitude ne dépassant pas 2000 mètres au-dessus du niveau de la mer.

– Qu’il ne faut pas le faire fonctionner dans une atmosphère tropicale.

– Qu’il ne doit pas être exposé à la pluie.

– Que l’environnement doit être exempt de poussières conductrices.

ENGLISH – SETTING UP THE DIFFUSER

1. Go into the Wi-Fi settings of your smartphone, tablet or Internet-enabled computer.

2. Choose the AroConfig- XXXXXXXXXXXX network (where XXXXXXXXXXXX represents the serial number of your diffuser) from the list of available networks.

AroConfig-e894f69458e9

3. Once connected, start your Internet browser and enter the following IP address: 10.10.10.10.

<>📖10.10.10.10↻

4. Name your diffuser (Kitchen, for example).
Provide a local Wi-Fi key (8 characters minimum).
Enter your Wi-Fi key again to confirm it.

NAME YOUR DIFFUSER

Kitchen

LOCAL WI-FI NETWORK (LAN)

Enter a new network key (8 digits minimum):

87654321

Confirm the new key:

87654321

5. Select your preferred management mode.

DIFFUSER MANAGEMENT

There are two ways to control your Aromaestro diffuser:

• REMOTELY

Remote management allows you to control your diffuser from any point on the Internet, through the Aromaestro portal. This method is strongly recommended, as the date and time will remain set despite power failures.

To select this option, click on **REMOTE MANAGEMENT**.

REMOTE MANAGEMENT

• LOCALLY

Local management allows you to control your diffuser from its local Wi-Fi network. You need to set the date and time manually during initial setup and, subsequently, after any power outage.

To select this option, click on **LOCAL MANAGEMENT**.

LOCAL MANAGEMENT

REMOTE MANAGEMENT

1. Locate your public Wi-Fi network in the list and click on CONNECT.

2. Enter your network key and click SAVE.

Public Wi-Fi network (WAN)

Your public network

94 % 🔒

CONNECT

Key

SAVECANCEL

3. The confirmation screen appears, you’re done!
You can now manage your diffuser via the portal www.aromaestro.com

LOCAL MANAGEMENT

1.Since your diffuser is not connected to a public Wi-Fi network, you need to enter the time manually.

2. Enter the date and time according to the displayed format.

Setting up your olfactory atmosphere diffuser

SET DATE AND TIME

Date: 19.05.2015 (dd.mm.yyyy)

Time: 10:21:39 (hh:mm:ss)

APPLYBACK TO MENU

3. Click on APPLY.

4. The confirmation screen is displayed, you can now connect to the new WiFi network displayed and make your first olfactory programming!

⚠ WARNING

• This device must be used by an adult or under adult supervision.

• Do not immerse the diffuser and its power cord.

• Lay out the power cord safely to avoid tripping.

• Keep away from heat sources and open flame.

• Only use your diffuser with the included power supply.

• Make sure the diffuser is always level.

• Breaking the seal voids the warranty.

• For safety reasons, never use any other fragrances than those supplied by Aromaestro Inc.

• Once again for safety reasons, only use genuine Aromaestro air filters and nothing else.

• Never substitute another wall adaptor for your Aromaestro power supply.

• Your Aromaestro diffuser is equipped with an internal battery to preserve date and time settings during power outages. Whenever necessary, replace it with a fresh Energizer or Panasonic CR2032 battery.

• Your Aromaestro device is designed to be used indoors, in a normal residential, business or office environment, which means:

– A temperature ranging from 5 ° to 40 ° Celsius.

– Altitude should not exceed 2,000 m above sea level.

– It should not be used in a tropical atmosphere.

– It must be kept out of the rain.

– The air should be free from electrically conductive dust.

AROMAESTRO.COM