

Pixer, made to be seen.



Pixer User Guide

Let's get started.

Model:Pixer08

Federal Communication Commission Interference Statement

This device complies with Part 15 of the FCC Rules. Operation is subject to the following two conditions: (1) This device may not cause harmful interference, and (2) this device must accept any interference received, including interference that may cause undesired operation.

This equipment has been tested and found to comply with the limits for a Class B digital device, pursuant to Part 15 of the FCC Rules. These limits are designed to provide reasonable protection against harmful interference in a residential installation. This equipment generates, uses and can radiate radio frequency energy and, if not installed and used in accordance with the instructions, may cause harmful interference to radio communications. However, there is no guarantee that interference will not occur in a particular installation. If this equipment does cause harmful interference to radio or television reception, which can be determined by turning the equipment off and on, the user is encouraged to try to correct the interference by one of the following measures:

- Reorient or relocate the receiving antenna.
- Increase the separation between the equipment and receiver.
- Connect the equipment into an outlet on a circuit different from that to which the receiver is connected.
- Consult the dealer or an experienced radio/TV technician for help.

FCC Caution:

- Any changes or modifications not expressly approved by the party responsible for compliance could void the user's authority to operate this equipment.
- This transmitter must not be co-located or operating in conjunction with any other antenna or transmitter.

FOR MOBILE DEVICE USAGE (>20cm/low power)

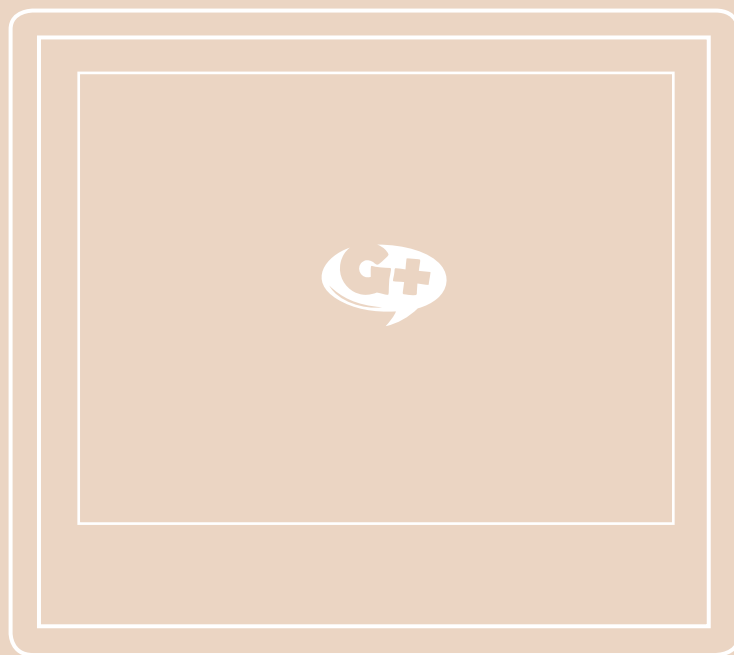
Radiation Exposure Statement:

This equipment complies with FCC radiation exposure limits set forth for an uncontrolled environment. This equipment should be installed and operated with minimum distance 20cm between the radiator & your body.

FOR COUNTRY CODE SELECTION USAGE (WLAN DEVICES)

Note: The country code selection is for non-US model only and is not available to all US model. Per FCC regulation, all WiFi product marketed in US must fixed to US operation channels only.

ACCESSORIES



Power adapter



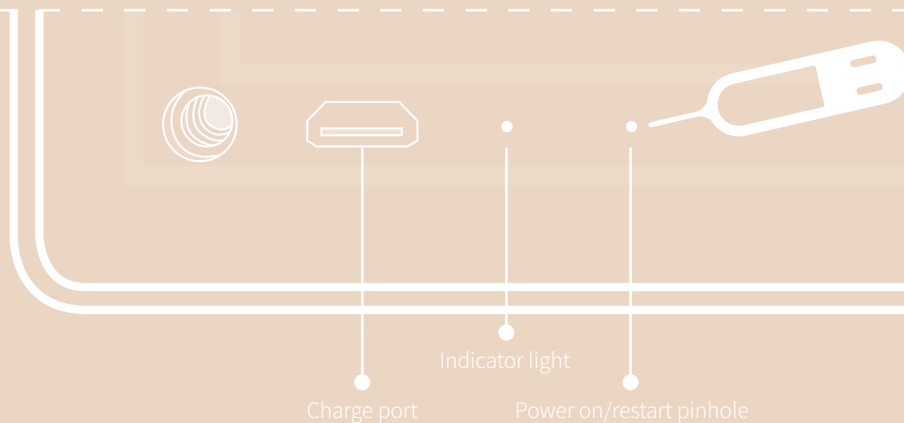
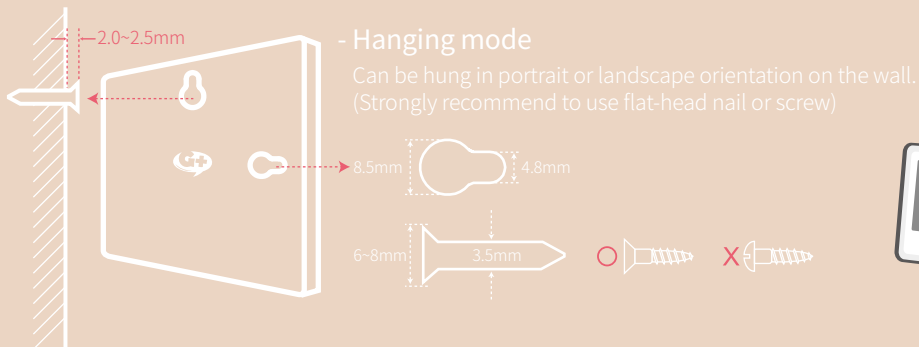
Power cable



Power on/restart pin

INSTALLATION

Pixier should be fully charged (4 to 5 hours) before using for the first time



OPERATION (Temperature range: 0°C~40°C)

- Power on** press power on/restart pinhole once with the restart pin and the blue light is on
- Charge** plug in the power cable and the red light is on; after fully charged the red light will be off
- Restart** long-press the power on/restart pinhole for 5 sec till the blue light is flashing
- Factory reset** long-press the power on/restart pinhole for 15 sec until the blue light is flashing

DISPLAY DESCRIPTION

WHAT YOU SEE

WHAT IT MEANS

WHAT TO DO



Pixler XXXX

Waiting for pairing with your smartphone

Please perform pairing on your smartphone



Successfully paired

Start to use



Wireless network unavailable

Please verify wireless network connection status (or long-press "power on/restart pinhole" for over 15 sec and select other wireless network on Pixler! App)



Pixler XXXX

Incorrect wireless network name or password

Press "Reset Pixler!" on the Pixler! App"

STATUS ICONS ON THE UPPER-LEFT CORNER OF THE DISPLAY

IF YOU SEE

IT MEANS



Powering on...



Wireless network connected



Image downloading



System updating



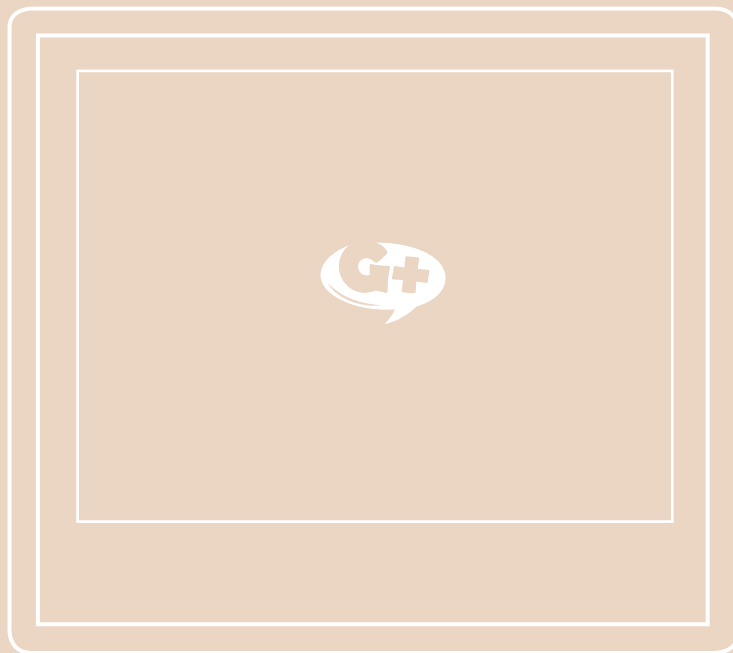
Wireless network not found

FAQ

<http://gplustore.com/product/Pixler/FAQ>



配件



電源轉接器



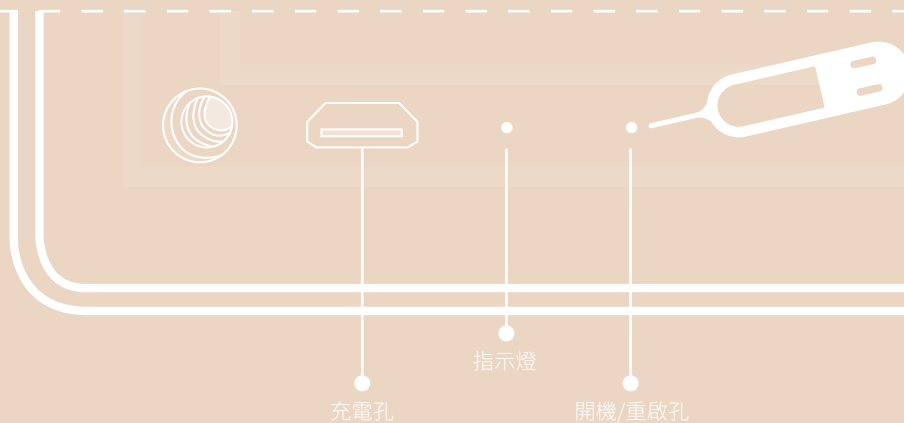
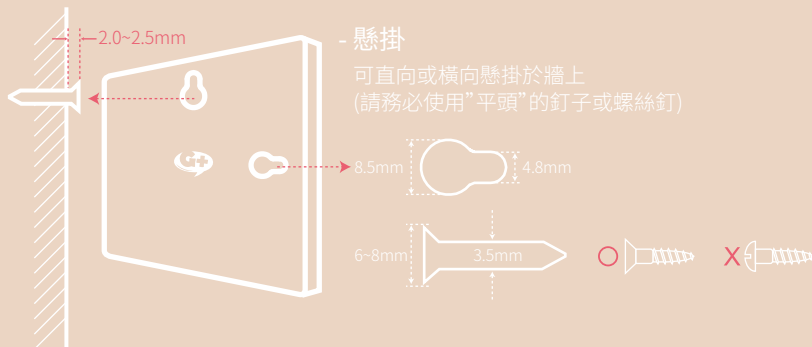
電源線



開機/重啟針

安裝

首次使用前需先充滿電(約需四到五小時)



操作方法

開啟

以重啟針壓“開機/重啟孔”，藍燈會亮一下

充電

將電源線插入充電孔，紅燈亮起；約四到五小時可充滿電，紅燈熄滅

重開機

以重啟針長壓“開機/重啟孔”5秒，直到藍燈閃才放開

回復原廠設定

長壓“開機重啟孔”15秒，直到藍燈閃再放開

工作溫度範圍0°C~40°C

台灣NCC 警語：

第十二條：經型式認證合格之低功率射頻電機，非經許可，公司、商號或使用者均不得擅自變更頻率、加大功率或變更原設計之特性及功能。

第十四條：低功率射頻電機之使用不得影響飛航安全及干擾合法通信；經發現有干擾現象時，應立即停用，並改善至無干擾時方得繼續使用。前項合法通信，指依電信法規定作業之無線電通信。

低功率射頻電機須忍受合法通信或工業、科學及醫療用電波輻射性電機設備之干擾。

畫面說明

畫面是	意思是	解決方式
 Pixel XXXX	等待手機與Pixel配對	請設定手機連線
	配對成功	可以開始使用了!
	無線網路不通了哦	請確認無線網路連線狀態(或長壓"開機/重啟孔"15秒回復原廠設定,在Pixel! App選擇其他無線網路)
 Pixel XXXX	檢查看看無線網路名稱或密碼	在Pixel! App上按“重設Pixel”

畫面左上角小圖

圖示	意思是
	開機中
	已連線至無線網路
	照片下載中
	系統更新
	找不到無線網路

視力保健警語: 使用過度恐傷害視力

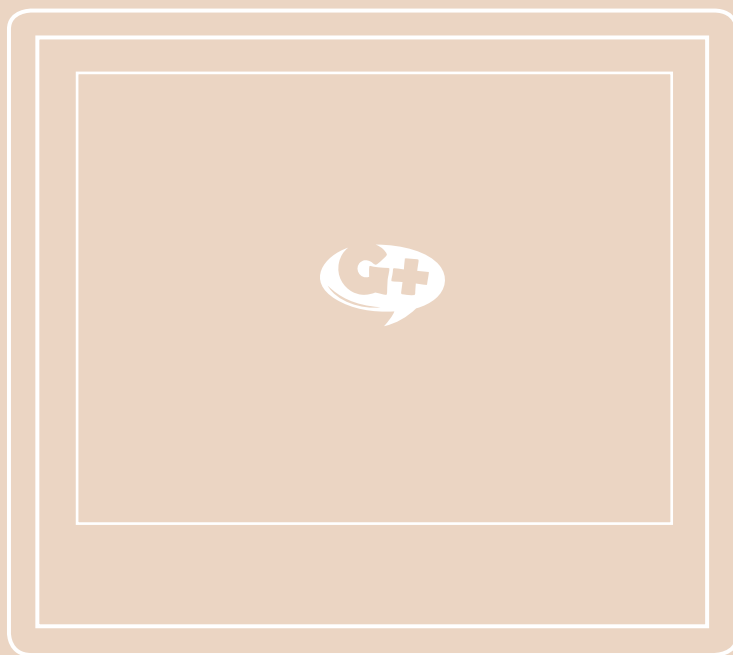
視力保健注意事項: 使用30分鐘請休息10分鐘, 未滿2歲幼兒不看螢幕, 2歲以上每天看螢幕不要超過1小時

FAQ

<http://gplustore.com/product/Pixel/FAQ>



配件



充电器



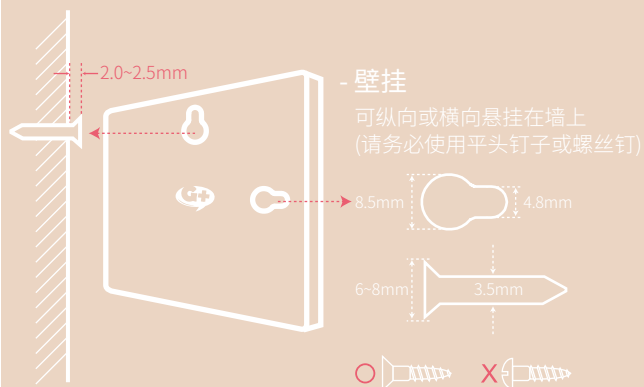
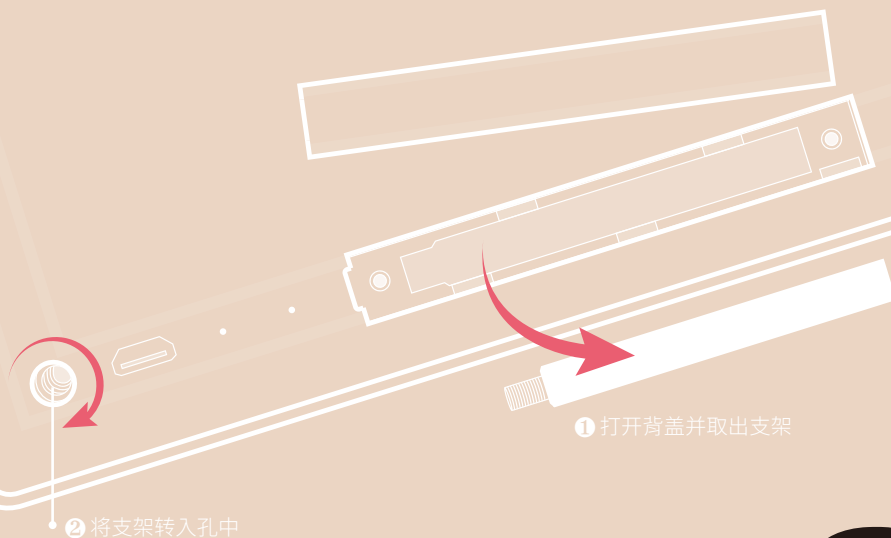
充电线



开机/重置针

安装

请在首次使用前将Pixar充满电(需时约四到五小时)

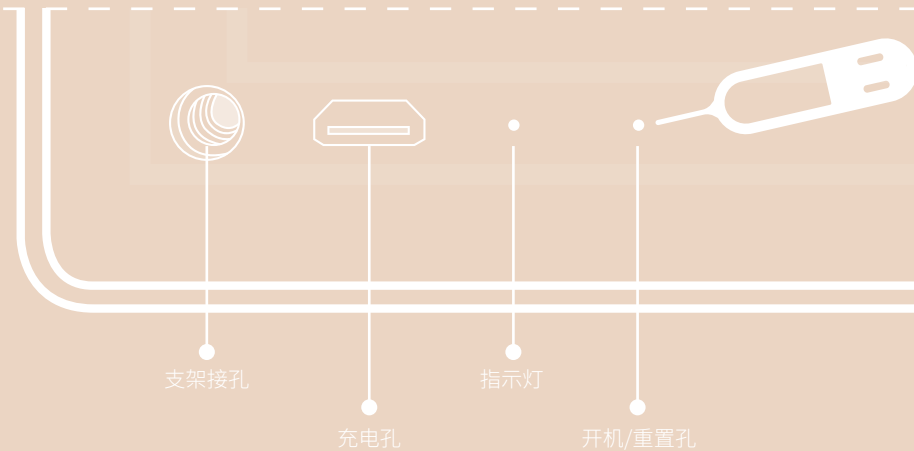
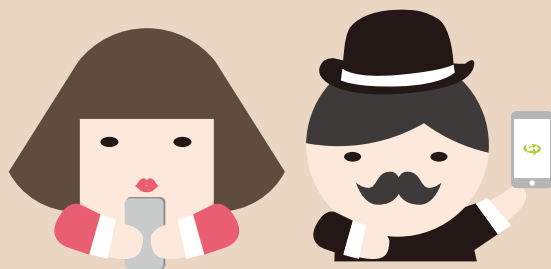


APP 安装

iOS 版下载



Android 版下载



操作方法

开机

用重置针压一下“开机/重置孔”，蓝灯亮起

充电

将充电线插入充电孔，红灯亮起；约四到五小时充电完成，红灯熄灭

重开机

用重置针长压“开机/重置孔”5秒，直到蓝灯闪再放开

恢复原厂设置

长压“开机/重置孔”15秒，直到蓝灯闪再放开

相框画面说明

画面	意思	解决方式
 Pixel XXXX	等待手机与Pixel连接	请用手机设置连接
	连接成功	可以开始使用了!
	无线网络不可用	请检查无线网络连接状态(或长按“开机/重置孔”15秒恢复原厂设置,在Pixel!App选择其他无线网络)
 Pixel XXXX	无线网络密码错误	请在Pixel!App上按“重置Pixel”

画面左上角的状态图标

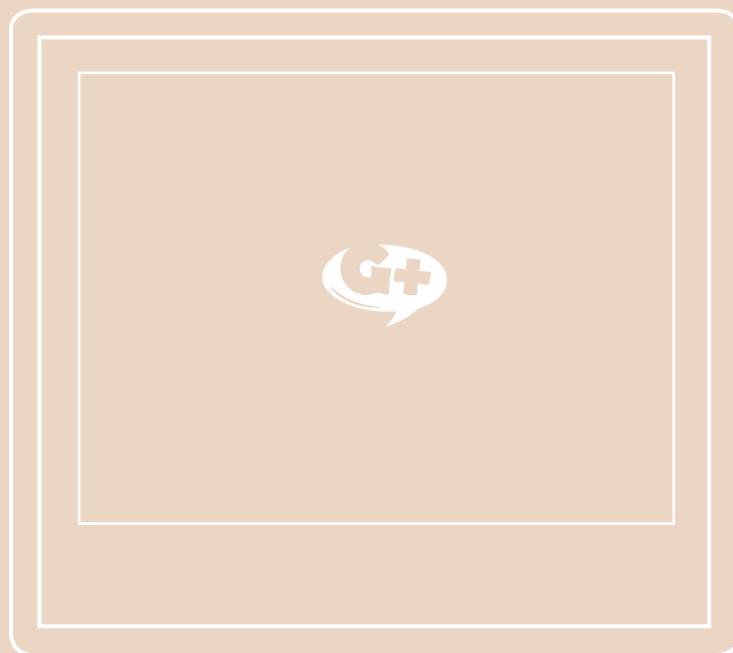
图示	解释
	开机中
	已连接无线网络
	正在下载照片
	系统更新
	找不到网络

FAQ

<http://gplustore.com/product/Pixel/FAQ>



付属アクセサリー



電源アダプター



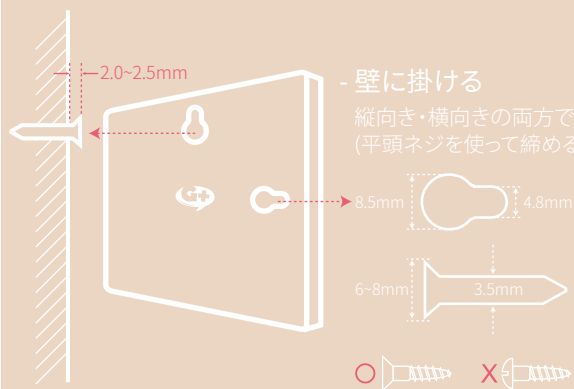
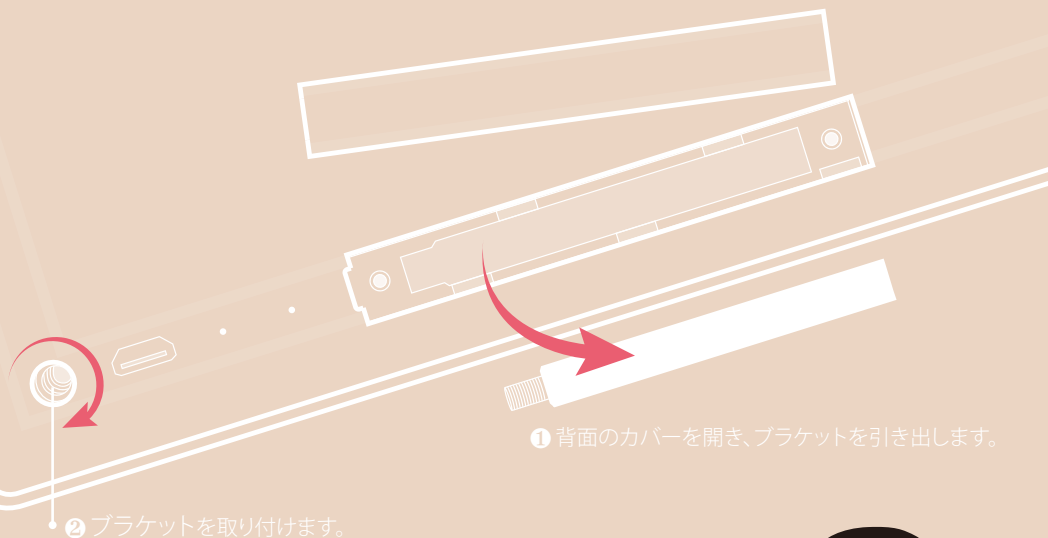
電源ケーブル



電源オン/再起動用ピン

設置方法

初めてPixerを起動する前に、一度フル充電（4 - 5 時間ほど）をしてください。

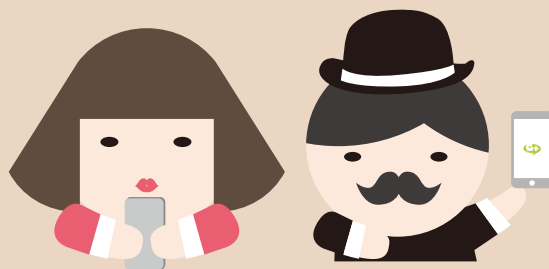


専用アプリのインストール

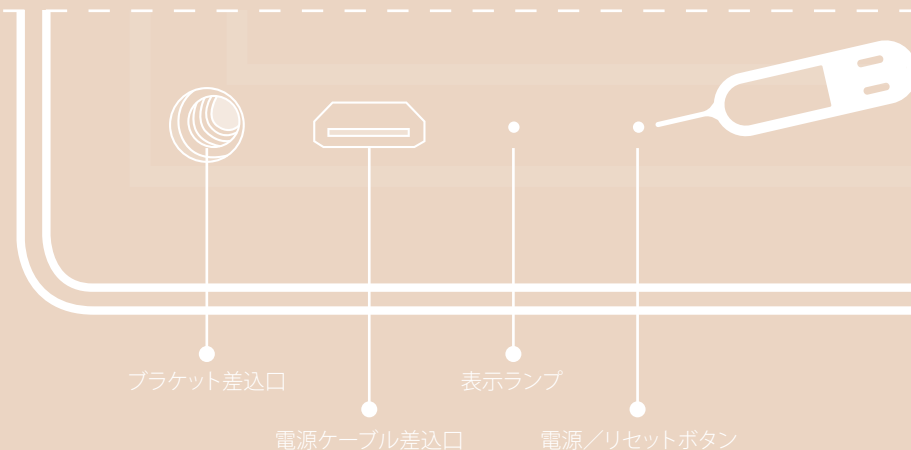
iOS用アプリ ダウンロードリンク:



Android用アプリ ダウンロードリンク:



日本語



操作方法

電源をつける

リセットピンを使い、青いランプが点灯するまで電源ボタンを押し続けます。

充電

電源ケーブルを挿入すると赤いランプが点灯します。充電が完了すると赤いランプが消えます。





再起動

リセットピンを使い、青いランプが点滅するまで5秒間ほど電源ボタンを押し続けます。

出荷時の状態に戻す

リセットピンを使い、15秒間ほど電源ボタンを押し続けます。

画面表示について

画面表示	表示の意味	解決策
 Pixar XXXX	スマートフォンとのペアリング待ちです。	スマートフォンの設定から、Pixarとペアリングを行ってください。
	ペアリングが完了しました。	Pixarを使用することができます。
	無線ネットワークが見つかりません。	ワイヤレスネットワークの接続状況を確認してください。 (またはリセットピンを使って電源ボタンを15秒間長押しし、Pixar!アプリから他のネットワークを選択してください。)
 Pixar XXXX	無線ネットワークの名称およびパスワードが間違っています。	専用アプリの設定をリセットし、再設定を行ってください。

画面左上に表示されるアイコン表記について

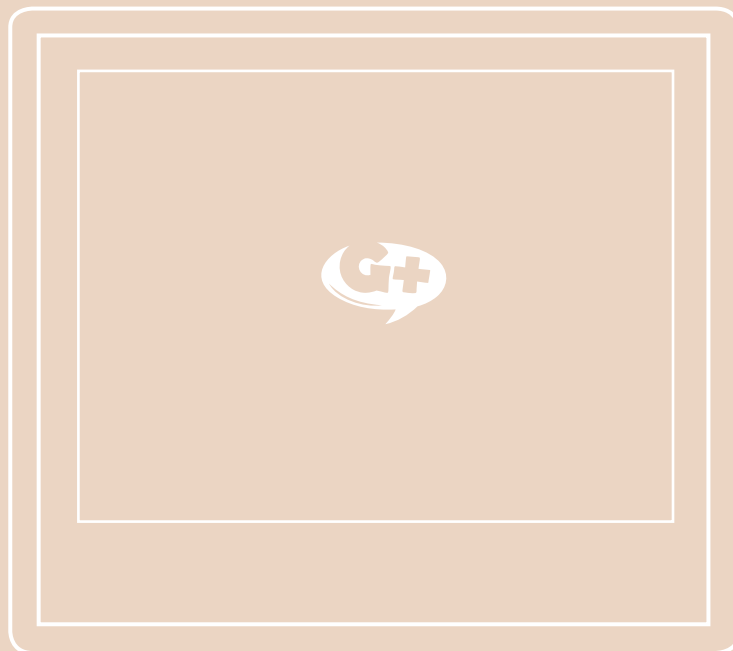
アイコン表記	表記の意味
	起動中
	無線ネットワークに接続しました
	画像をダウンロード中
	システムアップデート中
	無線ネットワークの名称あるいはパスワードが正しくありません

FAQ

<http://gplustore.com/product/Pixar/FAQ>



Аксессуары



Адаптер



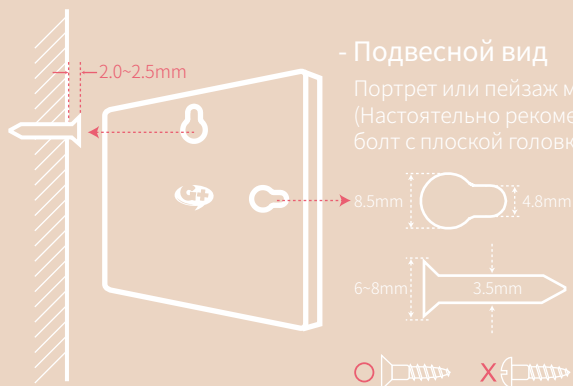
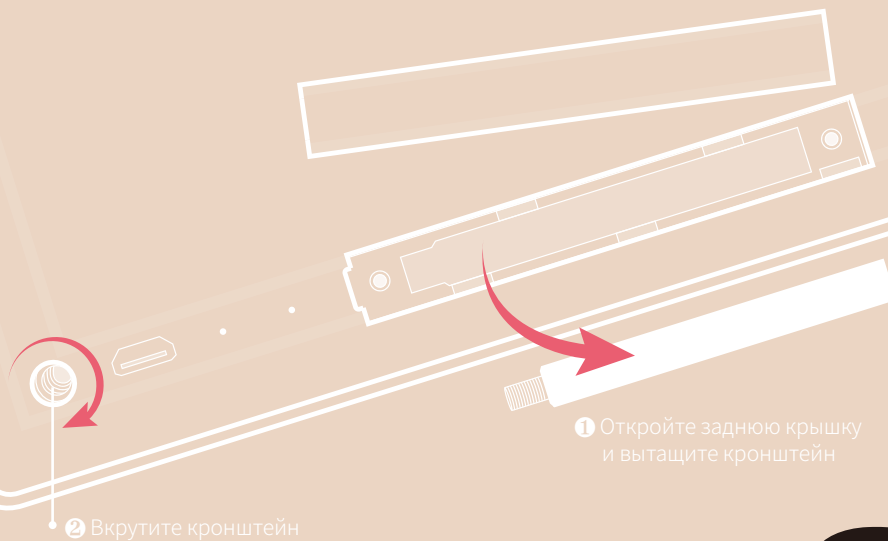
Кабель питания



включение/перезагрузка

Установка

Перед первым использованием Píxar должен быть полностью заряжен (от 4 до 5 часов)

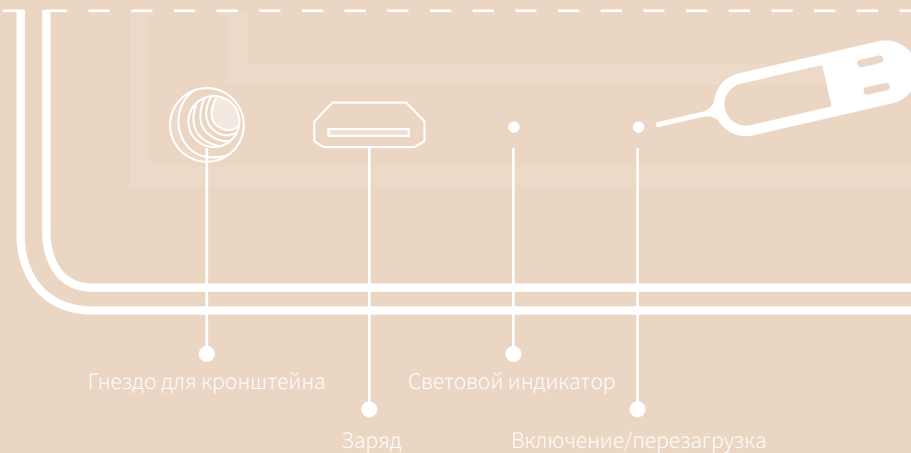
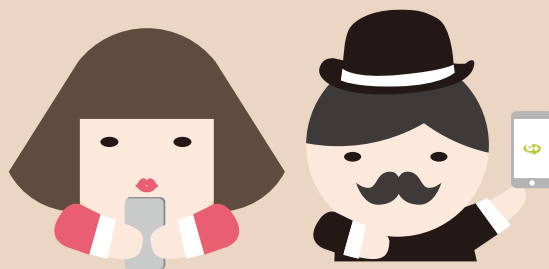


Установка приложения

Ссылка скачивания для iOS



Ссылка скачивания для Android



Русский

Управление

Включение нажмите клавишу "Вкл/Перезагрузка" один раз и загорится голубой индикатор

Зарядка подключите кабель питания и загорится красный индикатор ; после полной зарядки красный индикатор будет выключен

Перезапуск Длительное нажатие на кнопку "Вкл/Перезагрузка" в течении 5 секунд до мигания голубого индикатора

Заводская установка Длительное нажатие на кнопку "Вкл / Перезагрузка" в течении 15 секунд до мигания голубого индикатора

описание дисплея

ЧТО ТЫ ВИДИШЬ

ЧТО ЭТО ЗНАЧИТ

ЧТО ДЕЛАТЬ



Pixer XXXX

В ожидании спаривания с вашим смартфоном

Пожалуйста, выполните спаривание на вашем смартфоне



Присоединены, в паре

Начало использования



Сеть недоступна

Проверьте состояние подключения к беспроводной сети (Или длительно нажмите кнопку "включение/перезагрузка" на задней панели корпуса в течение 15 секунд и выберите другую беспроводную сеть на Pixer! App)



Pixer XXXX

Неправильное сетевое имя или пароль

Нажмите кнопку "Сброс Pixer!" На Pixer! Приложение"

Значки состояния в верхнем левом углу дисплея

ЕСЛИ ТЫ ВИДИШЬ

ЭТО ЗНАЧИТ



Включение питания ...



Сеть подключена



загрузка изображений



обновление системы



Сеть не найдена

FAQ

<http://gplustore.com/product/Pixer/FAQ>



