



深圳市英佳创电子科技有限公司

<http://www.szsyjc.com>

# APPROVAL SHEET

## 承认书

CUSTOMER NAME 客户名称		
CUSTOMER P/N 客户料号		
PART NAME 品 名	2.4G PCB 内置天线 线长 L115 mm	
P/ N 料 号	YJC-6N115-B01	
APPROVAL REV. 版 次	A0	
DELIVERY DATE 送样日期	2016 年 6 月 29 日	
PREPARED BY 承 办	杨 阳	
CHECKED BY 审 核	伍龙飞	
APPROVED BY 核 准		
Customer Approved 客 户 承 认		
Approved By 核 准	Checked By 审 核	Prepared By 承 办

### 英佳创联系方式（工厂/Factory）：

深圳市光明新区公明街道蒋石社区百顺佳工业园 A 栋 7 楼

电话+86-755-27810060/23192199； 传真：+86-755-27810057

公司网址：<http://www.szsyjc.com> 电子信箱：[yjc@szsyjc.com](mailto:yjc@szsyjc.com)

Shenzhen new city hai street light Jiang Shi shun jia industrial park A 7 floor of the community

Tel:+86-755-27810060/23192199； 传真：+86-755-27810057

Web: <http://www.szsyjc.com> E-mail: [yjc@szsyjc.com](mailto:yjc@szsyjc.com)

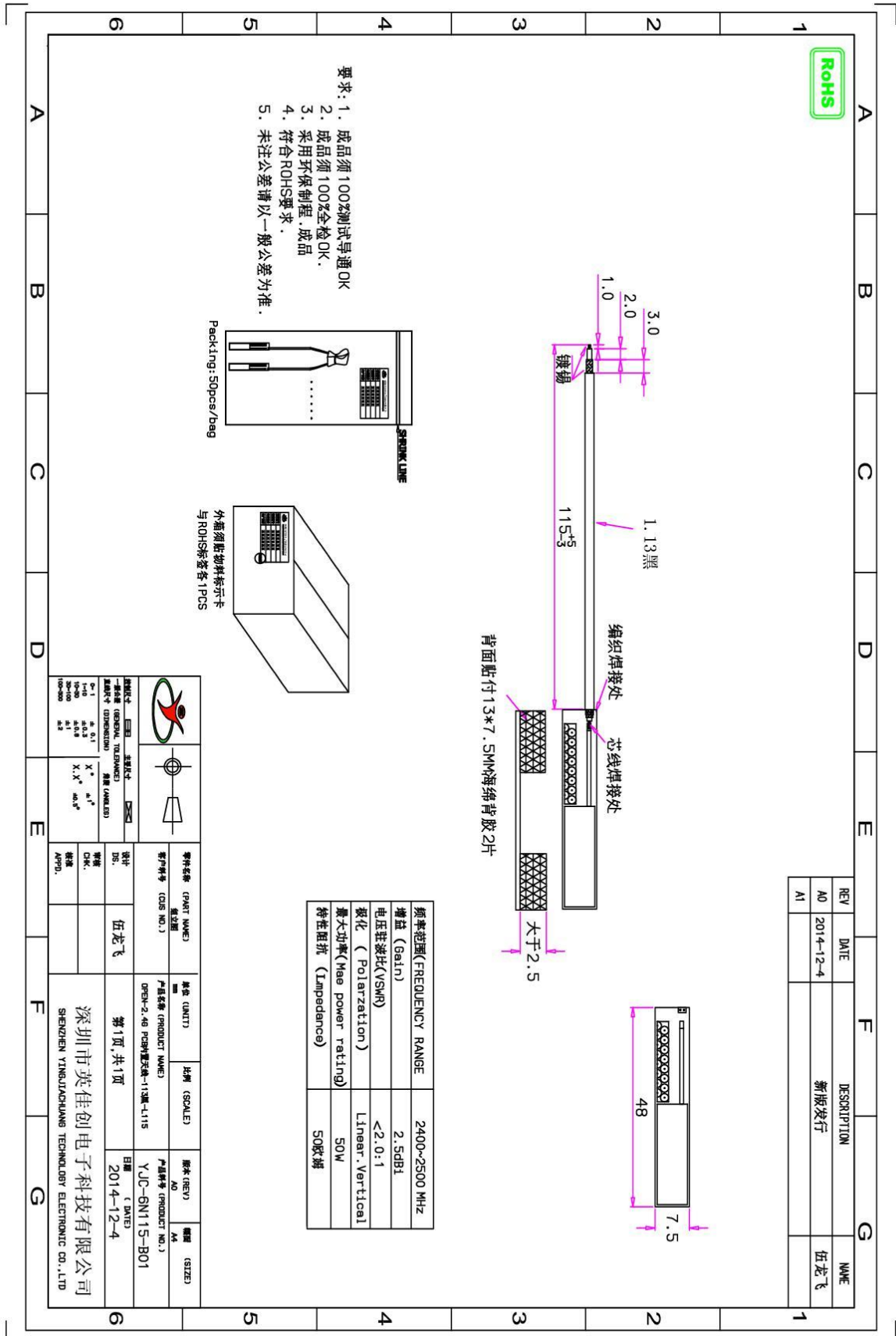


## 目录

1、	封面·····	1
2、	目录·····	2
3、	产品图面·····	3
4、	天线技术参数及环境性能测试·····	4
5、	天线性能测试图及实物图·····	5
6、	线材规格参数·····	6
7、	材料成份及有害物质表·····	7



产品图面:





天线技术参数及环境测试:

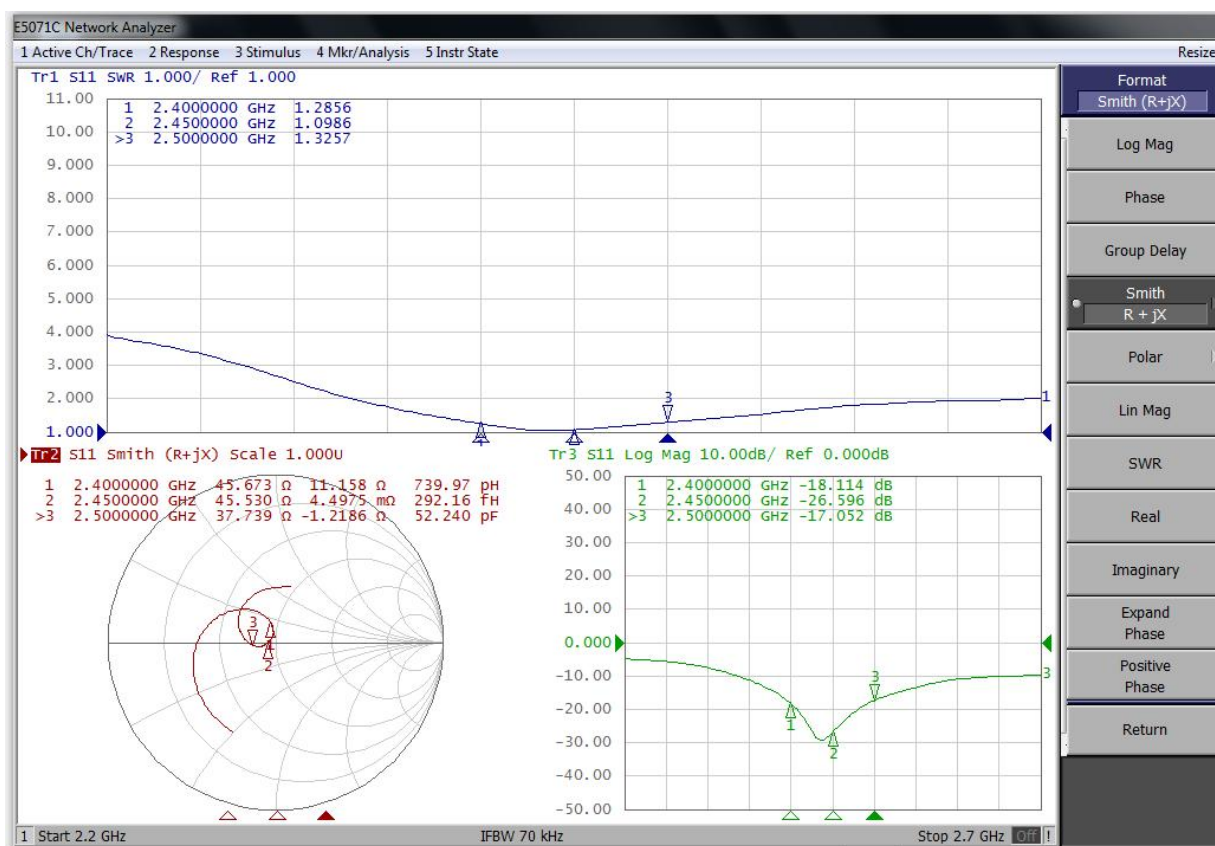
电器技术参数			
电 性 能 指 标		Electrical Specifications	
频率范围	2400-2500MHZ	Frequency Range	2400-2500MHZ
电压驻波比	<2.0	VSWR	<2.0
输入阻抗	50 Ω	Input Impedance	50 Ω
方向	全向	Direction	All
增益	2.5 dBi	Gain	2.5 dBi
机 械 指 标		Mechanical Specifications	
天线颜色	黑色	Antenna Color	BLACK
接口形式	OPEN	Input connector	OPEN
天线长度	115 mm	Cable length	115 mm
工作温度	-40℃~+85℃	Working Temperature	-40℃~+85℃
工作湿度	20~80%	Working Humidity	20~80%

环境性能测试:

项目	测试条件	规格
储存环境	在没有指定的情况下测试温度、湿度、气压如下: 1. 温度为-30℃~+80℃ 2. 相对湿度为45%-85% 3. 气压为86kpa-106kpa	电气机械性能正常
高低温试验	在70℃与-20℃之间进行5次循环,然后在正常条件下1-2H,检查外观质量。	尺寸应满足规定并应满足满足于机械、电气性能
耐恒定湿热试验	相对湿度95±3%,试验温度:40℃.持续2H作用后,试品取出后5min之内测定电气性能,试品在正常条件下1-2H,检查外观质量	尺寸应满足规定并应满足满足于机械、电气性能
振动试验	振频范围10-55HZ,位移幅值:0.35MM,加速度幅值:50.0M/S,扫频循环次数:30次	电气机械性能正常
跌落试验	1M高空按照互相垂直的轴方向自由跌落3次	电气机械性能正常



## 天线性能测试图





## 线材规格参数

### Part 1: Technical information

#### 2. Scope:

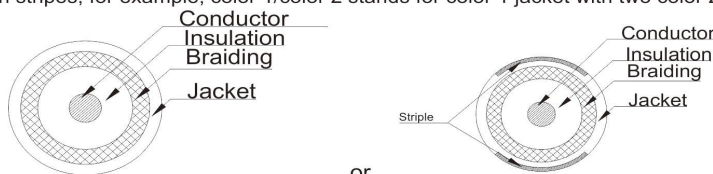
This specification covers FEP insulated High-Frequency coaxial cable for internal wiring of electronic equipment.

USE: Internal wiring of Class 2 Circuits of Electronic Equipment.

#### 3. Construction:

Item	Unit	Spec. Value
Inner Conductor	Material	--- Silver plated copper
	Construction	No./mm 7/0.08
	Dia.(approx)	mm 0.24
Insulation	Material	--- FEP
	Nom. Thickness	mm 0.23
	Dia.(approx)	mm 0.70±0.05
	Color	--- Natural
Outer Conductor	Type	--- Braiding
	Material	--- Tinned copper
	Construction	No./ No./mm 16/4/0.05
	Coverage	% Nom.90
	Dia.(approx)	mm 0.95
Jacket	Material	--- FEP
	Nom. Thickness	mm 0.09
	Color	--- **
	Dia.(approx)	mm 1.13±0.05

\*\* There are two types of jacket, one is single color, such as black, white, gray, blue and etc., another type is one color with stripes, for example, color 1/color 2 stands for color 1 jacket with two color 2 stripes.



#### 4. Characteristics:

Test Item	Unit	Specified Value	Note
Appearance	-	Faultless in visible	-
Inner conductor resistance(at 20℃)	Ω/km	Max.597	At 20℃
Insulation resistance 1> (at 20℃)	MΩ·km	Min.1500	At 20℃
Dielectric strength	Dielectric core	-	No breakdown at AC1.5KV for 0.15sec. Spark test
	Jacket	-	No breakdown at AC 1.5KV for 0.15sec. Spark test
	Completed cable	-	Between the conductor and braiding: --- No breakdown at AC 500V for 1min
Flame retardant	-	VW-1	UL 1581
Temperature rating	℃	150	---
Capacitance (Nom.)	pF/m	98	At 1KHz
Characteristic impedance (at D-TDR)	Ω	50±3	TDR method
Attenuation (Nom.**)	dB/m	2.2	1GHz
		3.1	2GHz
		3.9	3GHz
		4.5	4GHz
		5.0	5GHz
		5.5	6GHz
		TBD	8GHz

\*\* The connector loss in 0.20 dB have been added for each tested frequency point.

Non-halogen specification for plastic portion (material) is as the table below

Substance	Restriction (ppm)	Testing method
Cl	≤ 900	EN14582, IEC61189-2, JPCA-ES-01-1999
Br	≤ 900	
Cl+Br	≤ 1500	
Sb <sub>2</sub> O <sub>3</sub>	≤ 1000	US EPA3050B REV. 2 1996, US EPA3052 1996
Red Phosphorus	≤ 1000	
		-----

4. Packing: In paper bobbin. The standard length and Min. no joint length should be discussed and agreed by both parties.



# 深圳市英佳创电子科技有限公司

<http://www.szsyjc.com>

## 物料 RoHS 符合性宣告表

兹证明向贵司交货的零组件、辅助材料所使用的原材料、以及生产工程中的添加剂等均符合 RoHS 限制使用有害物质指令的环保要求 (RoHS 指令 2011/65/EC)

关于零组件、辅助材料所使用的原材料、包装材料以及和产过程中使用的添加剂等的构成成份报告如下:

组成物料名称 Component /Part Name	组成材料 Material Composition	ICP 报告编号 ICP report #	测试机构 Test Org.	测试时间 Test Date	有害物质含量(ppm)						是否合格? PASS?
					Cd	Pb	Hg	Cr <sup>6+</sup>	PBB	PBDE	PASS
线材	镀银铜线	SCL01I013410004C	CTI	16.03.09	ND	ND	ND	阴性	ND	ND	PASS
	PTFE、线皮	SCL01I013410003C	CTI	16.03.09	ND	ND	ND	ND	ND	ND	PASS
PCB	PCB	CANEC1603095201	SGS	16.05.09	ND	ND	ND	ND	ND	ND	PASS