

スマートフォンにポケットオートキャッチリバイバー PLUS をペアリングします

- 1. Bluetooth機能をオンにします。 2. ポケモンGoの地図を表示させ、メインメニューボタンを押します。 3. 右上の設定ボタンを押します。 4. ポケモンGoプラスを選択します。 5. ポケモンGoプラスを選択。 6. ペアリング待機中。ポケモンGoプラスのアイコンがONになればペアリング完了です。

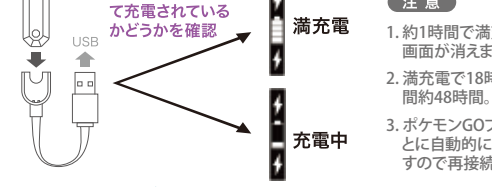
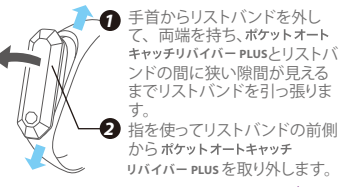
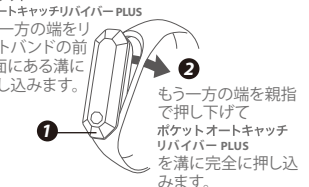
重要

ポケモンGoアプリ、Android、iOSの更新によりポケットオートキャッチリバイバー PLUS が接続できなくなる場合があります。更新時における動作保証は、販売元であるBrookの保証対象外になりますので、あらかじめご了承ください。

ポケットオートキャッチリバイバー PLUS のインストール

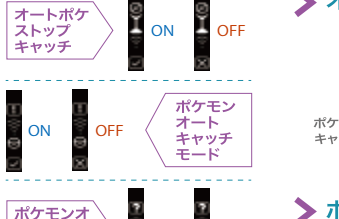
ポケットオートキャッチリバイバー PLUS の取り外し

ポケットオートキャッチリバイバー PLUS の充電



ペアリングできない場合：本製品を他のスマートフォンとペアリングしていたり充電が不足していると、接続不良や電源のオンオフができなくなる可能性があります。

注意：運動などの激しい動きを伴う活動中はポケットオートキャッチリバイバー PLUS を外しましょう。



備考：保存温度：-20℃~45℃ 推奨のバッテリー使用環境温度：10℃~35℃

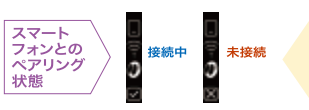
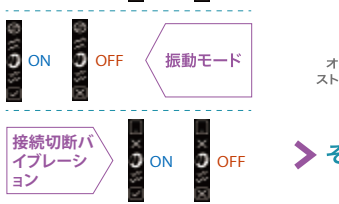
モードの変更方法

オートキャッチとゲット通知

ポケストップ

その他

- 1. ポケットオートキャッチリバイバー PLUS の八角ボタンを1回押してペアリングモードに切り替えます。 2. ポケットオートキャッチリバイバー PLUS の八角ボタンを3秒押し続けて各ペアリングモード ON / OFF にします



*本製品とペアリングができず、スマートフォンの画面にBluetooth機器が見つからないと表示されることがあります。その場合はBluetooth設定でポケモンGoプラスを削除し、再度接続しなおしてください。

Pair Pocket Auto Catch Reviver Plus with your phone

- 1. Turn on your mobile Bluetooth. 2. Launch the Map View of Pokémon Go. Tap the Main Menu button. 3. Tap Settings at the top right. 4. Select Pokémon Go Plus in settings page. 5. Select Pokémon Go Plus in available devices. 6. Waiting for pairing. When Pokémon Go Plus icon turns on, it means the pairing is completed.

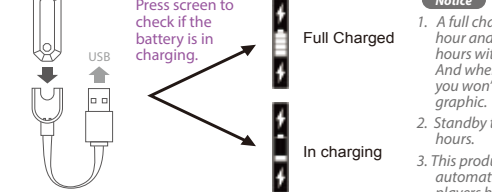
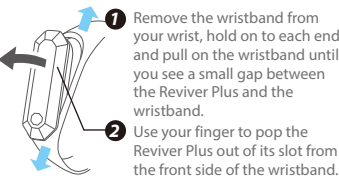
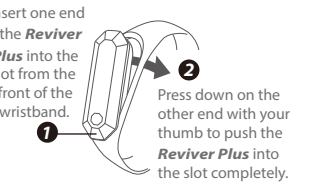
IMPORTANT

Pocket Auto Catch Reviver Plus may fail to pair to device because of the update of Pokemon Go app, and the upgrade of Android and iOS.

Install the Pocket Auto Catch Reviver Plus

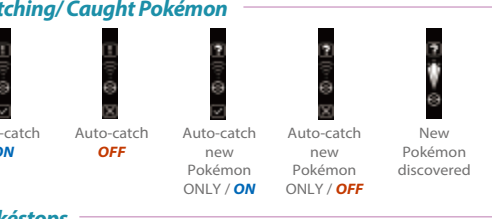
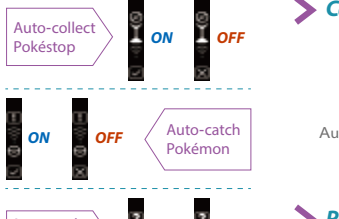
Removing the Pocket Auto Catch Reviver Plus

Charge Your Pocket Auto Catch Reviver Plus



Having difficulties pairing? When your Pocket Auto Catch Reviver Plus has paired to other device, runs out of power or has any abnormality that it cannot be paired to your current device.

Notice: It's recommended to take off the Pocket Auto Catch Reviver Plus when doing intense activities.



FCC Statement: This device complies with part 15 of the FCC Rules. Operation is subject to the following two conditions: (1) This device may not cause harmful interference, and (2) This device must accept any interference received, including interference that may cause undesired operation.

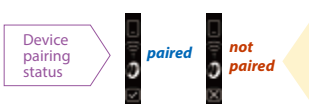
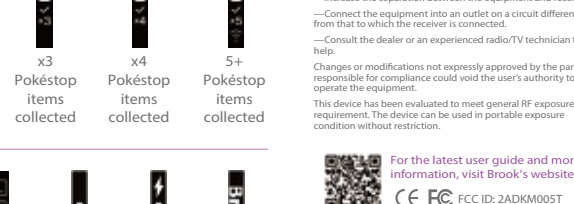
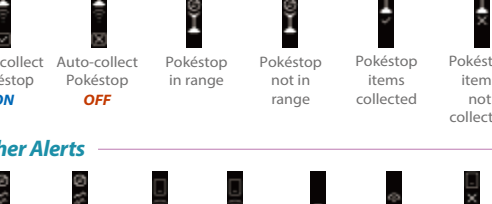
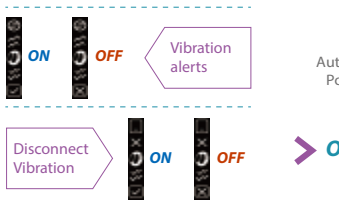
How to change the mode

Catching/ Caught Pokémon

Pokéstops

Other Alerts

- 1. Touch the octagon to switch between modes. 2. Long press the octagon for 3 seconds to turn ON / turn OFF that mode.



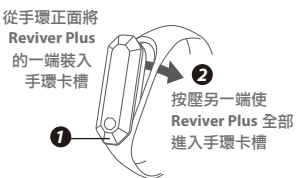
* If Pocket Auto Catch Reviver Plus fails to pair to the device and displays "not paired", please go to "Bluetooth" in "Settings" on the device to remove/clear Pokemon Go Plus, then pair it again in the game.

For the latest user guide and more information, visit Brook's website. P/N : Pocket Auto Catch Reviver Plus M/N : ZPP0054 ZPP005T

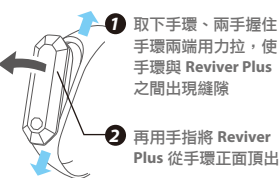
將手環與手機配對

1. 開啟手機藍芽
2. 打開 Pokémon Go App 後，點選【主選單】
3. 點選【設定】
4. 在設定頁面中，選擇【Pokémon Go Plus】
5. 在可用的裝置中，選擇【Pokémon Go Plus】
6. 等待完成連線。當圖示變色時，表示連線成功！

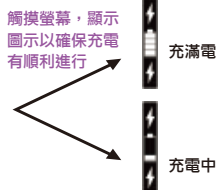
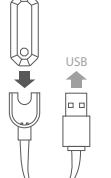
安裝方式



拆卸方式



將手環充電



注意

1. 充滿電約需 1 小時，充滿電後即不會看到充電圖示。
2. 滿電狀態可持續使用約 18 小時，待機狀態約可持續 48 小時。
3. 本產品每一小時會自動休眠，須至遊戲中重新連結。

重要

Pokémon GO App, 手機 Android 以及 iOS 的系統升級，可能達成 Pocket Auto Catch Reviver Plus 不連線情況，對此情況 Brook 不保證可以連線。

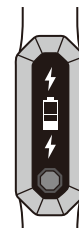


- 使用本產品前，請確認充電是否完成。新品大都沒電，一定要先充電。
- 請確認是否有將 USB 線正確地連接到裝置

無法連線時：

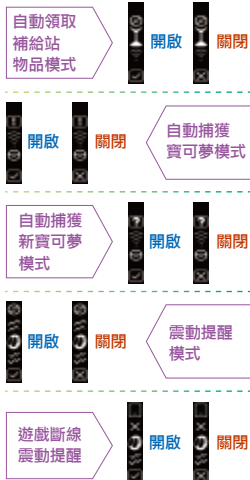
當本產品已配對過其它手機、沒電或錯誤以致無法連線，

- 1 請先到藍芽裝置移除 Pokémon go plus (不要在藍芽裝置中點選 Pokémon go plus 配對)
- 2 到遊戲中，退出 Pokémon go plus
- 3 短按手環螢幕上的八角鍵，遊戲中出現新的 Pokémon go plus 後，重新連結即可。

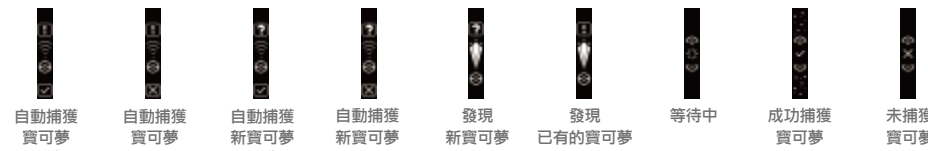


如何切換模式

1. 短按八角鍵，切換各種模式
2. 長按八角鍵 3 秒，開啟 / 關閉該模式功能



捕獲中 / 已捕獲的寶可夢圖示



補給站圖示



其他圖示



注意事項

1. 儲存溫度：-20°C ~ 45°C
2. 電池最佳充電環境：10°C ~ 35°C

無需用擁有低耗電藍芽連線的智慧型手機並且搭載 Pokémon Go 遊戲 app。建議使用 iPhone 6S 或更高版本並帶有 iOS 12 或更高版本。建議使用含有 4GB RAM 或更多容量，藍芽智能 4.0 或更高版本並帶有安卓 7.0 或更高版本的安卓手機。

本產品不是由 Nintendo, The Pokémon Company 或 Niantic 公司所贊助、認可、同意出品，為非原廠官方認證產品。

*取得審驗證明之低功率射頻器材，非經核准，公司、商號或使用者均不得擅自變更頻率、加大功率或變更原設計之特性及功能。低功率射頻器材之使用不得影響飛航安全及干擾合法通信；經發現有干擾現象時，應立即停用，並改善至無干擾時方得繼續使用。前述合法通信，指依電信管理法規規定之無線電通信。低功率射頻器材須忍受合法通信或工業、科學及醫療用電波輻射性電機設備之干擾。



請上 Brook 官網獲得最新資訊：

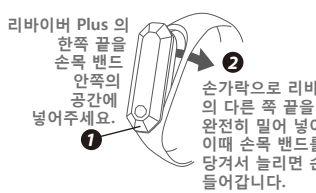
- 最新版說明書下載
- 更多產品資訊

P/N : Pocket Auto Catch Reviver Plus
M/N : ZPP0054 ZPP005T
更多詳細操作請上 Brook 官網查詢
www.brookaccessory.com
版本 202110V3

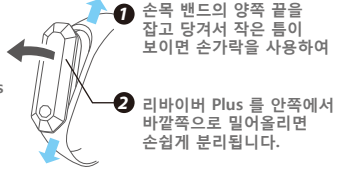
포켓 트레이너와 스마트폰 연동하기

1. 스마트폰의 블루투스 기능을 켭니다.
2. 포켓몬고 앱을 실행하고 중앙하단의 불을 터치하여 메인메뉴 오른쪽 상단에 있습니다.
3. 설정버튼은 메인메뉴 오른쪽 상단에 있습니다.
4. 설정화면에서 Pokémon Go Plus 를 선택합니다.
5. 스마트폰의 설정화면에서 포켓몬고 아이콘을 터치합니다.
- 6 연동하는 중에는 잠시 기다려주세요. 포켓몬고 아이콘이 켜지면 연동이 완료된 것입니다.

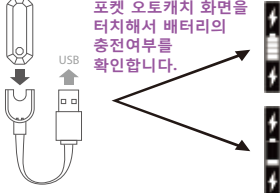
리바이버 Plus 밴드에 장착



리바이버 Plus 를 밴드에서 분리



포켓 오토캐치 충전하기

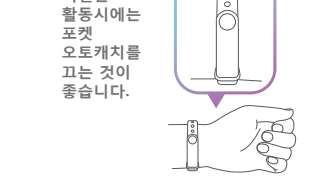


주의사항

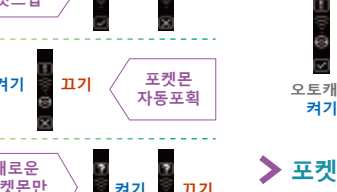
1. 충전이 완료되려면 약1시간이 소요되고 18시간 연속사용이 가능합니다.
2. 대기시간은 대략 48 시간입니다.
3. Pokémon GO는 1시간이 지나면 주변기기의 연결을 자동으로 해제하므로 재연결을 해주셔야 합니다.



리바이버 Plus 밴드에 장착



리바이버 Plus 를 밴드에서 분리



포켓 오토캐치 충전하기



주의사항

1. 보관 온도 : -20 °C ~ 45 °C
2. 배터리 최상의 충전 환경 : 10 °C ~ 35 °C

주의사항

1. 보관 온도 : -20 °C ~ 45 °C
2. 배터리 최상의 충전 환경 : 10 °C ~ 35 °C

Pokémon Go 앱은 Bluetooth에너지 소모가 적은 디바이스에 설치하기를 권장합니다. 아이폰의 경우는 아이폰6S 이상 혹은 iOS Ver. 12 이상 설치되어 있어야 합니다. 안드로이드폰의 경우 4GB RAM 이상 기기와 호환됩니다. Bluetooth Smart (Bluetooth Ver. 4.0 이상) 및 Android Ver. 7.0 이상이 설치되어 있어야 합니다.

이 제품은 Nintendo, The Pokémon Company or Niantic 에 의해 후원 또는 승인되지 않은 제품입니다.



제품에 대한 자세한 정보 및 새로운 소식은 제조사 홈페이지를 참고해 주시기 바랍니다.

R-R-ZP0-ZPP005T
P/N : 포켓오토캐치 리바이버 Plus
M/N : ZPP0054 ZPP005T
추가적인 자세한 사항은 저희 공식 웹사이트인 www.brookaccessory.com 을 방문하시기 바랍니다.