

# USB Bluetooth 5.3 Dongle

Model:6845163

FCC ID:2AD7W-6845163

## ► Verpackungsinhalt

USB Bluetooth Dongle x1  
Bedienungsanleitung x1



## ► Sicherheitshinweise

Stellen Sie das Gerät immer auf eine stabile und gerade Fläche. Bei Stürzen kann es beschädigt werden.  
Setzen Sie das Gerät nicht direktem Sonnenlicht oder hohen Temperaturen aus, da dieses sonst ebenfalls beschädigt werden kann oder sich die Nutzungsdauer verkürzt.  
Stellen Sie das Produkt nicht in der Nähe von Wärmequellen wie Heizkörpern oder anderen Wärme erzeugenden Geräten auf.  
Setzen Sie das Gerät nicht Regen, Wasser, Nässe oder hoher Luftfeuchtigkeit aus. Stellen Sie es nicht im Badezimmer oder in der Küche neben einem Wasch- oder Spülbecken auf und vermeiden Sie auf alle Fälle direkten Kontakt mit Wasser.  
Versuchen Sie nicht das Gerät zu öffnen.  
Bitte fertigen Sie vor der erstmaligen Verwendung unseres Produktes eine Datensicherung an. Wir haften nicht für den Verlust von Daten, es sei denn, es ist uns Vorsatz oder grobe Fahrlässigkeit vorzuerwerfen.  
In jedem Falle ist die Haftung bei Datenverlust auf den Aufwand beschränkt, der notwendig ist, um anhand vorhandener Sicherungskopien die verlorenen Daten auf der Anlage des Nutzers wiederherzustellen.

## Herzlichen Glückwunsch zum Kauf dieses Produkts!

Lesen Sie die Anweisungen und Warnhinweise in dieser Bedienungsanleitung sorgfältig durch, bevor Sie das Produkt zum ersten Mal verwenden. Bei Nichtbeachtung kann es zu Beschädigungen des Gerätes kommen.

Diese Anleitung wurden mit größtmöglicher Sorgfalt und nach bestem Wissen entwickelt - Irrtum und technische Änderungen vorbehalten.

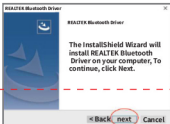
## ▲ Installation

Installation nur für Windows 7, die anderen Versionen einfach einstecken und loslegen.

- Schließen Sie das BT0066 an den PC an und laden Sie den Treiber online herunter.  
<http://downloads.2direct.de/treiber/BT0066.zip>
- Öffnen Sie "setup.exe" in der BT0066-Datei.



- Klicken Sie auf "Weiter", um die Installation zu starten.



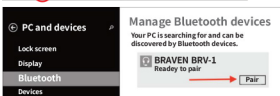
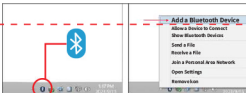
- Klicken Sie auf "Always trust software from Realtek Semiconductor Corp" und installieren Sie es, wenn ein Warnfenster angezeigt wird.



- Starten Sie den Computer nach Abschluss der Installation neu. Wenn der Treiber erfolgreich installiert wurde, finden Sie den "Realtek Bluetooth Adapter" im Gerätemanager.



- Ziehen Sie nach dem Neustart des Computers den Bluetooth-Adapter BT0066 nicht aus der Steckdose. Das Bluetooth-Symbol wird auf dem Desktop angezeigt. Doppelklicken Sie auf das Symbol, um eine Verbindung zum Bluetooth-Gerät herzustellen.



- Frequenzbereich: 2.402-2.480 MHz
- Max. Sendeleistung: 1.62 mW

○ Mac OS und Linux werden nicht unterstützt. Wenn Ihr Computer über eine eingebaute Bluetooth-Funktion verfügt, deaktivieren Sie bitte zuerst das eingebaute Bluetooth des Computers.

# USB Bluetooth 5.3 Dongle

Model:6845163

FCC ID:2AD7W-6845163

## ► Package Contents

USB Bluetooth Dongle x1  
User Manual x1



## ► Safety Instructions

Put the device always on a stable and straight surface. It will damage the device if it falls. Do not place the device into direct sunlight or in places with high temperature. This will damage the device or shorten its average lifespan.  
Don't place it near heat sources like radiators or other heat producing devices.  
Don't expose the device to water, moisture or high humidity.  
Don't place it in the bathroom or the kitchen near a sink. Avoid direct contact with water. Don't try to open the device.  
Prior to the first use of our product make a backup of your data.  
In the case of improper use, we are not liable for any loss of data.  
In any case, liability for loss of data is limited to the effort that is necessary to restore from existing backup copies.

## Congratulations on the Purchase of BT0066!

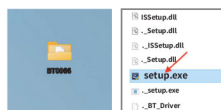
Please read the manual and safety Instructions before using the product for the first time. Otherwise damage may result.

Elaborated to the best of our knowledge and with utmost diligence we reserve the right of error and technical modifications.

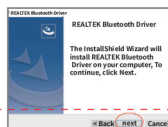
## ▲ Installation

Installation only for Windows 7, the other versions just plug and play.

- Insert BT0066 to PC and download the driver online.  
<http://downloads.2direct.de/treiber/BT0066.zip>
- Open "setup.exe" inside BT0066 file.



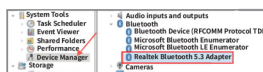
- Click "Next" to start installation.



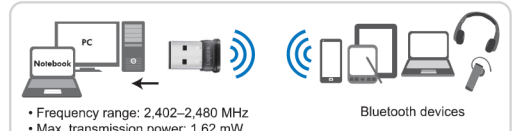
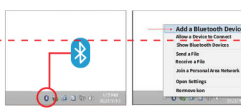
- Click "Always trust software from Realtek Semiconductor Corp" and install it if there is a warning window shown up.



- Please restart the computer after installation finished and you will find "Realtek Bluetooth Adapter" under device manager if driver installed successfully.



- After restarting the computer, do not unplug the BT0066 Bluetooth adapter. The Bluetooth icon will appear on the desktop and please double-click the icon to start connecting to the Bluetooth device.



- Frequency range: 2.402-2.480 MHz
- Max. transmission power: 1.62 mW

○ Do not support Mac OS and Linux. If your computer has built-in Bluetooth function, please disable the built-in Bluetooth of the computer first.

This device complies with part 15 of the FCC Rules. Operation is subject to the following two conditions: (1) this device may not cause harmful interference, and

(2) This device must accept any interference received, including interference that may cause undesired operation.

Changes or modifications not expressly approved by the party responsible for compliance could void the user's authority to operate the equipment. This equipment has been tested and found to comply with the limits for a Class B digital device, pursuant to Part 15 of the FCC Rules. These limits are designed to provide reasonable protection against harmful interference in a residential installation. This equipment generates uses and can radiate radio frequency energy and, if not installed and used in accordance with the instructions, may cause harmful interference to radio communications. However, there is no guarantee that interference will not occur in a particular installation. If this equipment does cause harmful interference to radio or television reception, which can be determined by turning the equipment off and on, the user is encouraged to try to correct the interference by one or more of the following measures:

- - Reorient or relocate the receiving antenna.
- - Increase the separation between the equipment and receiver.
- - Connect the equipment into an outlet on a circuit different from that to which the receiver is connected.
- - Consult the dealer or an experienced radio/TV technician for help.ct.

The device has been evaluated to meet general RF exposure requirement.

This device contains licence-exempt transmitter(s) that comply with Innovation, Science and Economic Development Canada's licence-exempt RSS(s).

Operation is subject to the following two conditions:

1. This device may not cause interference.
2. This device must accept any interference, including interference that may cause undesired operation of the device.

Cet appareil contient un ou des émetteurs exempts de licence conformes aux RSS exempts de licence d'Innovation, Sciences et Développement économique Canada. Le fonctionnement est soumis aux deux conditions suivantes :

1. Cet appareil ne doit pas causer d'interférences.
2. Cet appareil doit accepter toutes les interférences, y compris les interférences susceptibles d'entraîner un fonctionnement

The device has been evaluated to meet general RF exposure requirement. The device can be used in portable exposure condition without restriction.

L'appareil a été évalué pour répondre aux exigences générales d'exposition aux RF. L'appareil peut être utilisé sans restriction dans des conditions d'exposition portables.

This radio transmitter [IC:12730A-6845163]

has been approved by Innovation, Science and Economic Development Canada to operate with the antenna types PCB Antenna with the maximum permissible gain 2dBi. Other antenna types and any antenna that antenna gain is above 2dBi are strictly prohibited for use with this device.