

EN READ ALL INSTRUCTIONS BEFORE USING THE KOLIBREE TOOTHBRUSH

DANGER– To reduce the risk of electrocution:

1. Do not use while bathing.
2. Do not place or store product where it can fall or be pulled into a tub or sink.
3. Do not place in or drop into water or other liquid.
4. Do not reach for a product that has fallen into water. Unplug immediately.

WARNING– To reduce the risk of burns, electrocution, or injury to persons.

1. Close supervision is necessary when this product is used by, on, or near children or invalids.
2. Use this product only for its intended use as described in this manual. Do not use attachments not recommended by the manufacturer.
3. Never operate this product if it has a damaged cord or plug, if it is not working properly, if it has been dropped or damaged, or dropped into water. Return the product to a service center for examination and repair.
4. Keep the cord away from heated surfaces.
5. Never place it on a soft surface, such as a bed or couch, where the air openings may be blocked.
6. Never use while sleeping or drowsy.
7. Never drop or insert any object into any opening or hose.
8. Do not use outdoors.

WARNING– For the purposes of recharging the battery, only use the detachable supply unit provided with this appliance. Model No KLTB002 supply unit.

1. ⚠️: Use only with model No. KLTB002 supply unit
2. The battery must be removed from the appliance before it is scrapped.
3. The appliance must be disconnected from the supply mains when removing the battery.
4. The battery is to be disposed of safely.

IMPORTANT SAFEGUARDS

Toothbrushes can be used by children and persons with reduced physical, sensory or mental capabilities or lack of experience and knowledge if they have been given supervision or instruction concerning use of the appliance in a safe way and understand the hazards involved. Cleaning and user maintenance shall not be made by children without supervision. The appliance is only to be used with the power supply unit provided with the appliance. The external exible cable or cord of this adaptor cannot be replaced; if the cord is damaged, the adaptor shall be scrapped. The socket-outlet should be installed near the equipment and be easily accessible.

WARRANTY

You can view the warranty of your purchased product by visiting our website at: www.kolibree.com/warranties.

FR LISEZ ATTENTIVEMENT TOUTES CES INSTRUCTIONS AVANT D'UTILISER LA BROSSE KOLIBREE

DANGER - Pour réduire les risques de chocs électriques :

1. Ne pas utiliser pendant la prise d'un bain
2. Ne déposer pas votre produit là où il pourrait tomber dans un évier.
3. Ne pas immerger le produit dans un liquide.
4. Ne pas toucher le produit s'il est tombé dans l'eau. Débrancher immédiatement la prise.

ATTENTION - Pour réduire les risques de feux, d'électrocution ou de blessure à la personne.

1. Une supervision des parents est nécessaire quand le produit est utilisé par des enfants ou des personnes handicapées.
2. Utiliser le produit seulement pour les fonctions initialement prévues et décrites dans ce manuel. Ne pas utiliser de recommandations autres que celles du fabricant.
3. Ne jamais utiliser ce produit s'il présente un câble électrique ou une prise endommagés, si le produit ne fonctionne pas correctement, s'il a été jeté par terre ou endommagé, ou jeté sous l'eau. Contacter le support de Kolibree et retournez le produit pour une examination et une réparation.
4. Garder le câble à l'abri des surfaces chauffantes.
5. Ne jamais placer le produit sur une surface souple, comme un lit ou un sofa ou les flux d'air refroidissant pourraient être bloqués et entraîner une surchauffe du produit.
6. Ne jamais utiliser pendant un temps de sommeil ou de somnolence.
7. Ne jamais insérer un objet dans une ouverture ou un trou du produit.
8. Ne pas utiliser en extérieur.

ATTENTION - Pour recharger la batterie, utiliser uniquement l'unité d'alimentation fournie avec cet appareil. Unité d'alimentation modèle N° KLTB002.

1. ⚠️: Utiliser exclusivement l'unité d'alimentation modèle N° KLTB002
2. La batterie doit être retirée avant de jeter l'appareil.
3. Débrancher l'appareil de la prise murale avant d'enlever la batterie.
4. La batterie doit être jetée conformément aux réglementations en vigueur.

MISES EN GARDE IMPORTANTES

Cet appareil peut être utilisé par des enfants et des personnes avec des capacités physiques, sensorielles ou mentales réduites ou manquant d'expérience ou de connaissance si elles sont surveillées ou ont reçu les instructions concernant l'utilisation de l'appareil et comprennent les risques impliqués. Le nettoyage et l'entretien de l'objet ne doivent pas être effectués par des enfants sans surveillance. Ce produit doit être utilisé uniquement avec le chargeur de batterie fourni dans la boîte. Le câble du produit ne peut pas être changé; si le câble est endommagé, le chargeur doit être changé. La prise murale doit être située à côté de l'emplacement habituel du produit dans la maison et doit être facilement accessible.

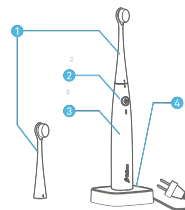
GARANTIE

Vous pouvez consulter la garantie de votre produit en vous rendant sur la page : www.kolibree.com/garanties.

EN Bluetooth® Electric Toothbrush | FR Brosse à dents électrique Bluetooth®

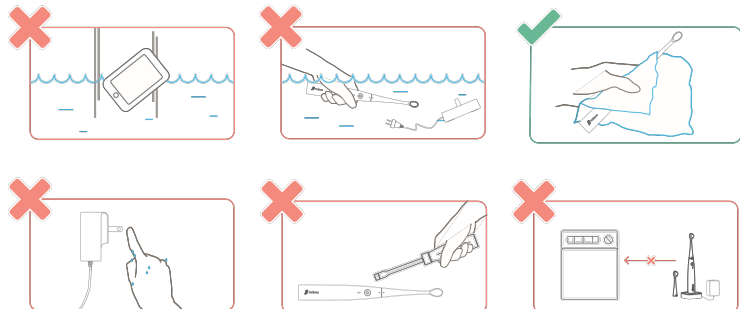
Model name: KLTB002. Input: 100-240VAC, 50Hz or 60Hz, 0.06A Max
Waterproofness: IPX7 - Bluetooth: BT 4.0

EN CONTENT | FR CONTENU



- 1 EN Interchangeable brush head
FR Brossette Interchangeable
- 2 EN On/off button
FR Bouton marche/arrêt
- 3 EN Toothbrush
FR Brosse à dents
- 4 EN Charging base
FR Socle de recharge

EN CARE INSTRUCTIONS | FR CONSEILS D'ENTRETIEN



EN BEFORE USING THIS PRODUCT, PLEASE READ THESE INSTRUCTIONS CAREFULLY AND UNDERSTAND THE SAFETY INSTRUCTIONS.

1. This product is not serviceable. To avoid electric shock, do not attempt to open the outer product covering.
2. This product is for indoor use only, do not expose to liquid, vapor, or rain
3. CAUTION-Risk of Electric Shock, disconnect power to the receptacle before installing or removing the unit. When removing receptacle cover screw, cover may fall across plug pins or receptacle may become displaced.
4. This power unit is intended to be correctly orientated in a vertical or floor mount position.



EN CORRECT DISPOSAL OF THIS PRODUCT

This marking indicates that this product should not be disposed with other household wastes throughout the EU. To prevent possible harm to the environment or human health from uncontrolled waste disposal, recycle it responsibly to promote the sustainable reuse of material resources. To return your used device, please use the return and collection system or contact the retailer where the product was purchased. They can take this product for environmental safe recycling.



Created by Kolibree in France, Made in the Philippines.
©2016 All rights reserved. iPhone, iPod and iPad are registered trademarks of Apple Inc, registered in the US and other countries. Android is a trademark of Google Inc.

EN READ ALL INSTRUCTIONS BEFORE USING THE KOLIBREE TOOTHBRUSH

DANGER– To reduce the risk of electrocution:

1. Do not use while bathing.
2. Do not place or store product where it can fall or be pulled into a tub or sink.
3. Do not place in or drop into water or other liquid.
4. Do not reach for a product that has fallen into water. Unplug immediately.

WARNING– To reduce the risk of burns, electrocution, or injury to persons.

1. Close supervision is necessary when this product is used by, on, or near children or invalids.
2. Use this product only for its intended use as described in this manual. Do not use attachments not recommended by the manufacturer.
3. Never operate this product if it has a damaged cord or plug, if it is not working properly, if it has been dropped or damaged, or dropped into water. Return the product to a service center for examination and repair.
4. Keep the cord away from heated surfaces.
5. Never place it on a soft surface, such as a bed or couch, where the air openings may be blocked.
6. Never use while sleeping or drowsy.
7. Never drop or insert any object into any opening or hose.
8. Do not use outdoors.

WARNING– For the purposes of recharging the battery, only use the detachable supply unit provided with this appliance. Model No KLTB002 supply unit.

1. ⚠️: Use only with model No. KLTB002 supply unit.
2. The battery must be removed from the appliance before it is scrapped.
3. The appliance must be disconnected from the supply mains when removing the battery.
4. The battery is to be disposed of safely.

IMPORTANT SAFEGUARDS

Toothbrushes can be used by children and persons with reduced physical, sensory or mental capabilities or lack of experience and knowledge if they have been given supervision or instruction concerning use of the appliance in a safe way and understand the hazards involved. Cleaning and user maintenance shall not be made by children without supervision. The appliance is only to be used with the power supply unit provided with the appliance. The external exible cable or cord of this adaptor cannot be replaced; if the cord is damaged, the adaptor shall be scrapped. The socket-outlet should be installed near the equipment and be easily accessible.

WARRANTY

You can view the warranty of your purchased product by visiting our website at: www.kolibree.com/warranties.

FR LISEZ ATTENTIVEMENT TOUTES CES INSTRUCTIONS AVANT D'UTILISER LA BROSSE KOLIBREE

DANGER - Pour réduire les risques de chocs électriques :

1. Ne pas utiliser pendant la prise d'un bain
 2. Ne déposer pas votre produit là où il pourrait tomber dans un évier.
 3. Ne pas immerger le produit dans un liquide.
 4. Ne pas toucher le produit s'il est tombé dans l'eau. Débrancher immédiatement la prise.
- ATTENTION** - Pour réduire les risques de feu, d'électrocution ou de blessure à la personne.
1. Une supervision des parents est nécessaire quand le produit est utilisé par des enfants ou des personnes handicapées.
 2. Utiliser le produit seulement pour les fonctions initialement prévues et décrites dans ce manuel. Ne pas utiliser de recommandations autres que celles du fabricant.
 3. Ne jamais utiliser ce produit s'il présente un câble électrique ou une prise endommagés, si le produit ne fonctionne pas correctement, s'il a été jeté par terre ou endommagé, ou jeté sous l'eau. Contacter le support de Kolibree et retournez le produit pour une examination et une réparation.
 4. Garder le câble à l'abri des surfaces chauffantes.
 5. Ne jamais placer le produit sur une surface souple, comme un lit ou un sofa ou les flux d'air refroidissant pourraient être bloqués et entraîner une surchauffe du produit.
 6. Ne jamais utiliser pendantun temps de sommeil ou de somnolence.
 7. Ne jamais insérer un objet dans une ouverture ou un trou du produit.
 8. Ne pas utiliser en extérieur.

ATTENTION - Pour recharger la batterie, utiliser uniquement l'unité d'alimentation fournie avec cet appareil. Unité d'alimentation modèle N° KLTB002.

1. ⚠️: Utiliser exclusivement l'unité d'alimentation modèle N° KLTB002
2. La batterie doit être retirée avant de jeter l'appareil.
3. Débrancher l'appareil de la prise murale avant d'enlever la batterie.
4. La batterie doit être jetée conformément aux réglementations en vigueur.

MISES EN GARDE IMPORTANTES

Cet appareil peut être utilisé par des enfants et des personnes avec des capacités physiques, sensorielles ou mentales réduites ou manquant d'expérience ou de connaissance si elles sont surveillées ou ont reçu les instructions concernant l'utilisation de l'appareil et comprennent les risques impliqués. Le nettoyage et l'entretien de l'objet ne doivent pas être effectués par des enfants sans surveillance. Ce produit doit être utilisé uniquement avec le chargeur de batterie fourni dans la boîte. Le câble du produit ne peut pas être changé; si le câble est endommagé, le chargeur doit être changé. La prise murale doit être située à côté de l'emplacement habituel du produit dans la maison et doit être facilement accessible.

GARANTIE

Vous pouvez consulter la garantie de votre produit en vous rendant sur la page : www.kolibree.com/garanties.

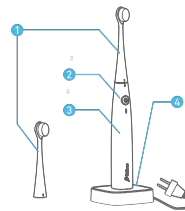
"This device complies with FCC radiation exposure limits set forth for general population (uncontrolled exposure). This device must not be collocated or operating in conjunction with any other antenna or transmitter."

The device must not be co-located or operating in conjunction with any other antenna or transmitter.

EN Bluetooth® Electric Toothbrush | FR Brosse à dents électrique Bluetooth®

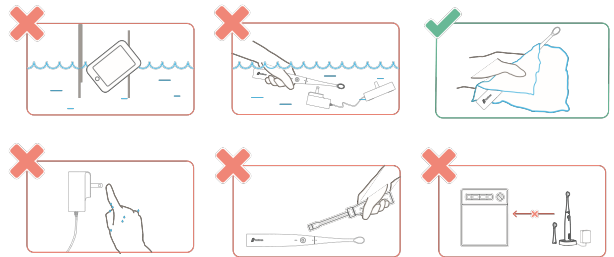
Model name: KLTB002. Input: 100-240VAC, 50Hz or 60Hz, 0.06A Max
Waterproofness: IPX7 - Bluetooth: BT 4.0

EN CONTENT | FR CONTENU



- 1 EN Interchangeable brush head
FR Brossette Interchangeable
- 2 EN On/off button
FR Bouton marche/arrêt
- 3 EN Toothbrush
FR Brosse à dents
- 4 EN Charging base
FR Socle de recharge

EN CARE INSTRUCTIONS | FR CONSEILS D'ENTRETIEN



FCC ID: 2ACPT-KOLIBREE16

EN FCC STATEMENT

WARNING: Changes or modifications to this unit not expressly approved by the party responsible for compliance could void the user's authority to operate the equipment. Connect the equipment into an outlet on a circuit different from that to which the receiver is connected. Consult the dealer or an experienced radio/TV technician for help. This device complies with Part 15 of the FCC Rules. Operation is subject to the following two conditions: (1) this device may not cause harmful interference, and (2) this device must accept any interference received, including interference that may cause undesired operation.

NOTE: This equipment has been tested and found to comply with the limits for a Class B digital device, pursuant to Part 15 of the FCC Rules. These limits are designed to provide reasonable protection against harmful interference in a residential installation. This equipment generates, uses and can radiate radio frequency energy and, if not installed and used in accordance with the instructions, may cause harmful interference to radio communications. However, there is no guarantee that interference will not occur in a particular installation. If this equipment does cause harmful interference to radio or television reception, which can be determined by turning the equipment off and on, the user is encouraged to try to correct the interference by one or more of the following measures: Reorient or relocate the receiving antenna. Increase the separation between the equipment and receiver. Connect the equipment into an outlet on a circuit different from that to which the receiver is connected. Consult the dealer or an experienced radio/TV technician for help. This device complies with Part 15 of the FCC Rules. Operation is subject to the following two conditions: (1) this device may not cause harmful interference, and (2) this device must accept any interference received, including interference that may cause undesired operation.

IC STATEMENT

This device complies with Industry Canada licence- exempt RSS standard(s). Operation is subject to the following two conditions: (1) this device may not cause interference, and (2) this device must accept any interference, including interference that may cause undesired operation of the device. Under Industry Canada regulations, this radio transmitter may only operate using an antenna of a type and maximum (or lesser) gain approved for the transmitter by Industry Canada. To reduce potential radio interference to other users, the antenna type and its gain should be so chosen that the equivalent isotropically radiated power (e.i.r.p.) is not more than that necessary for successful communication.

FR IC STATEMENT

Le présent appareil est conforme aux CNR d'Industrie Canada applicables aux appareils radio exempts de licence. L'exploitation est autorisée aux deux conditions suivantes : (1) l'appareil ne doit pas produire de brouillage, et (2) l'utilisateur de l'appareil doit accepter tout brouillage radioélectrique subi, même si le brouillage est susceptible d'en compromettre le fonctionnement. Conformément à la réglementation d'Industrie Canada, le présent émetteur radio peut fonctionner avec une antenne d'un type et d'un gain maximal (ou inférieur) approuvé pour l'émetteur par Industrie Canada. Dans le but de réduire les risques de brouillage radioélectrique à l'intention des autres utilisateurs, il faut choisir le type d'antenne et son gain de sorte que la puissance isotrope rayonnée équivalente (p.i.r.e.) ne dépasse pas l'intensité nécessaire à l'établissement d'une communication satisfaisante.

- Reorient or relocate the receiving antenna.
- Increase the separation between the equipment and receiver.
- Connect the equipment into an outlet on a circuit different from that to which the receiver is connected.
- Consult the dealer or an experienced radio/TV technician for help.



Created by Kolibree in France, Made in the Philippines,
©2016 All rights reserved, iPhone, iPad and iPad are registered trademarks of Apple Inc.,
registered in the US and other countries. Android is a trademark of Google Inc.