

# **TCL** 40<sub>XE</sub> 5G

## **QUICK START GUIDE**

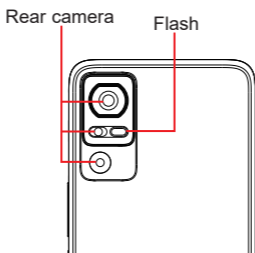
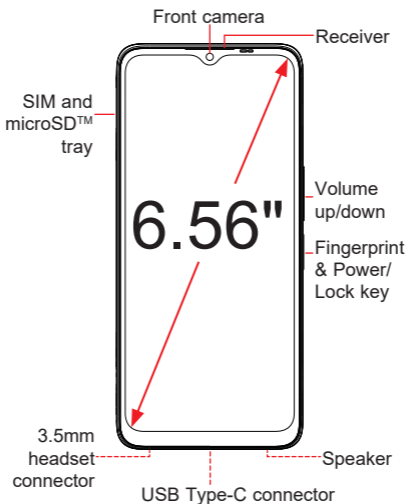
**English - CJB2KU001AAA**  
**Printed in China**  
**T609J**



[www.tcl.com/ca/en/](http://www.tcl.com/ca/en/)

# Your Mobile

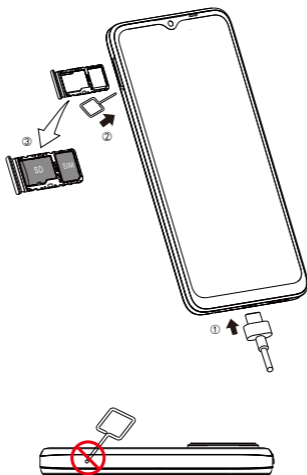
## Keys and connectors



## Getting started

- ① Your new phone is partially charged. Charge the battery by using the USB-C cable and charger provided.
- ② Use the provided SIM pin to open the SIM tray.
- ③ Place the Nano SIM card and/or microSD™ card into the tray, then slide the SIM tray into the slot.


**Note:** microSD™ cards are sold separately. Only use Nano SIM cards with your phone.

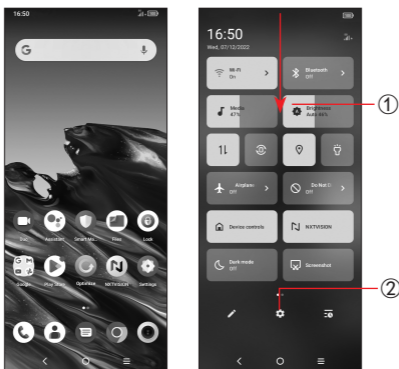



**Caution:** Do not insert the SIM pin into the small hole on top or bottom of the phone.

# Home screen

You can bring all of the items that you use most frequently (applications, shortcuts, folders) to your Home screen for quick access.


Tapping Home  always takes you back to the main Home screen.



- ① Swipe down from the Status bar to view the Notification panel and access all pending notifications. Swipe down again to view Quick Access settings options.
- ② Tap  to access the complete Settings menu.




# Calls

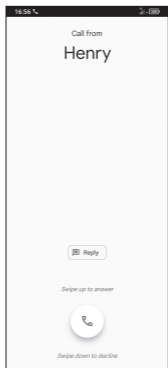
## Making a call

From the **Phone** app, use the keypad to enter the phone number, or keyboard to enter the contact name. Then tap  **Call** to place the call.

## Answering a call

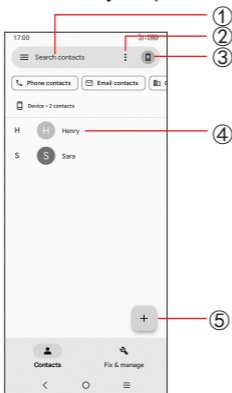
When you receive a call:

- Tap **ANSWER**, or swipe up the icon  to answer;
- Tap **DECLINE**, or swipe down the icon  to reject;
- Tap  **Reply** to reject the call by sending a preset message.



# Contacts

Use **Contacts** to view your saved contacts or create a new contact. Synchronize your contacts from your email account(s) and other applications to your phone.



- ① Tap to search for a contact.
- ② Tap to select multiple contacts for bulk editing, such as adding a label to the contact.
- ③ Tap to view and add contacts from other accounts on your device.
- ④ Tap on the contact name or icon to open the contact card, where you can edit their information, call them, and more.

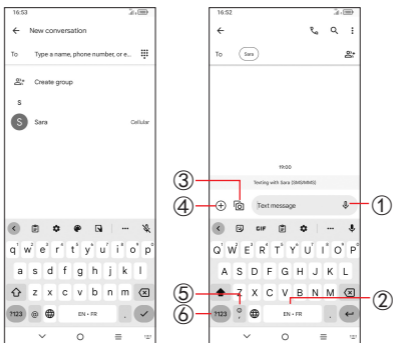
Touch and hold to share or delete the selected contact(s).

- ⑤ Tap to create a new contact.

# Messages

You can create, edit, send, and receive SMS and MMS.

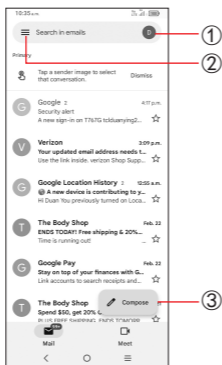
A SMS will be converted to MMS automatically when media files (image, video, audio, slides, etc.) are attached, when a subject is added to the message, or an email address is used for a recipient.



- ① Touch and hold to record audio.
- ② Touch and hold to switch language.
- ③ Insert a picture from the gallery or shoot one directly.
- ④ Insert a GIF, sticker, location, contact, or other media file.
- ⑤ Tap to input a comma. Touch and hold to access keyboard settings or enter left or right hand input mode.
- ⑥ Tap to access the symbols and numbers keyboards.

# Gmail

Use Gmail to create, send, and receive emails directly on your phone. The Gmail app will allow you to add several email accounts.



- ① Tap to view the email accounts on your device.
- ② Tap to access email folders, settings, and more.
- ③ Tap to create an email.



## General Information

- Visit the TCL website at **www.tcl.com/ca/en/** for tutorials and answers to frequently asked questions, and to download the User Manual.
- To get support for your phone, visit the TCL website ([www.tcl.com/ca/en/](http://www.tcl.com/ca/en/)), or dial the number listed below:  
Canada- 1-855-224-4228  
United States- 1-855-224-4228
- **Update your phone's software**  
Go to **Settings > System > System Update** to check software updates.
- **Back up your personal data**  
Go to **Settings > System > Backup > Back up to Google Drive** and turn it on.
- **Reset your phone**  
Go to **Settings > System > Reset > Erase all data (factory reset) > Erase all data.**
- **Removing your Google Account**  
Go to **Settings > Accounts > tap on the account > REMOVE ACCOUNT.**

# TCL 40<sub>XE</sub> 5G

## GUIDE DE DÉMARRAGE RAPIDE

Français  
Imprimé en Chine  
T609J



[www.tcl.com/ca/fr/](http://www.tcl.com/ca/fr/)

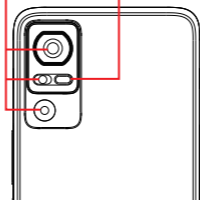
# Votre portable

## Touches et connecteurs



Appareil photo arrière

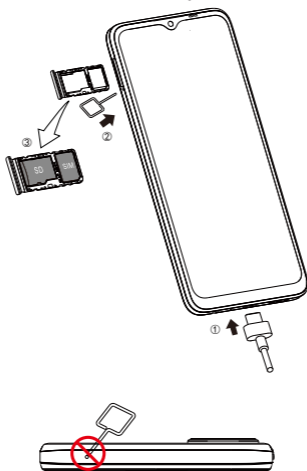
Flash



## Premiers pas

- ① Votre nouveau téléphone est partiellement chargé. Chargez la batterie à l'aide du câble USB-C et du chargeur fournis.
- ② Utilisez la broche SIM fournie pour ouvrir le plateau SIM.
- ③ Placez la carte Nano SIM et/ou la carte microSD™ dans le plateau, puis faites glisser le plateau SIM dans la fente.


**Note:** les cartes microSD™ sont vendues séparément. Utilisez uniquement des cartes Nano SIM avec votre téléphone.

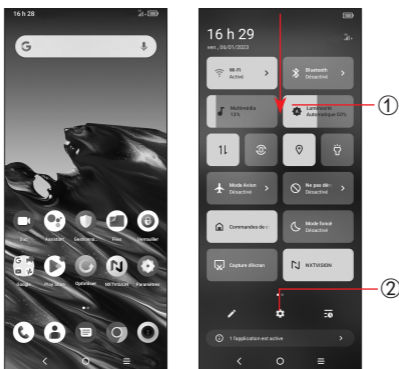



**Attention:** N'insérez pas la broche SIM dans le petit trou en haut ou en bas du téléphone.

# Écran d'accueil

Vous pouvez apporter tous les éléments que vous utilisez le plus fréquemment (applications, raccourcis, dossiers) sur votre écran d'accueil pour un accès rapide.



En appuyant sur la touche Accueil , vous retournerez toujours vers l'écran d'accueil principal.



- ① Faites glisser vers le bas depuis la barre d'état pour afficher le panneau de notification et accéder à toutes les notifications en attente. Faites glisser de nouveau vers le bas pour afficher les options de paramètres d'accès rapide.
- ② Appuyez  pour accéder au menu complet des paramètres.




# Appels

## Faire un appel

Depuis l'application **Téléphone**, utilisez le clavier pour saisir le numéro de téléphone ou le clavier pour saisir le nom du contact. Appuyez sur  ensuite sur  pour passer l'appel.

## Répondre à un appel

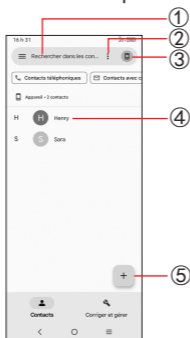
Quand vous recevez un appel :

- Appuyez sur **RÉPONDRE** ou faites glisser l'icône  vers le haut pour répondre;
- Appuyez sur **REFUSER** ou faites glisser vers le bas l'icône  pour rejeter;
- Appuyez sur  Répondre pour rejeter l'appel par un message enregistré.



# Contacts

Utilisez **Contacts** pour afficher vos contacts enregistrés ou créer un nouveau contact. Synchronisez vos contacts depuis votre ou vos comptes de messagerie et d'autres applications sur votre téléphone.

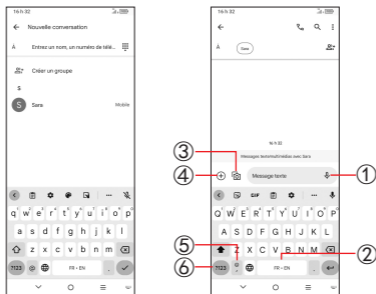


- ① Appuyez pour rechercher un contact.
- ② Appuyez pour sélectionner plusieurs contacts pour une modification en masse, comme l'ajout d'une étiquette au contact.
- ③ Appuyez pour afficher et ajouter des contacts d'autres comptes sur votre appareil.
- ④ Appuyez sur le nom ou l'icône du contact pour ouvrir la fiche de contact, où vous pouvez modifier ses informations, les appeler, etc.  
Appuyez de manière prolongée pour partager ou supprimer le ou les contacts sélectionnés.
- ⑤ Appuyez pour créer un nouveau contact.

# Messages

Vous pouvez créer, modifier, envoyer et recevoir des SMS et MMS.

Un SMS sera automatiquement converti en MMS lorsque des fichiers multimédias (image, vidéo, audio, diapositives, etc.) sont joints, lorsqu'un objet est ajouté au message ou qu'une adresse courriel est utilisée pour un destinataire.

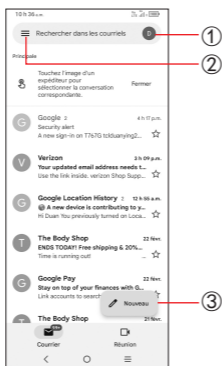


- ① Touchez et maintenez le doigt appuyé pour enregistrer de l'audio.
- ② Touchez et maintenez pour changer de langue.
- ③ Insérez une photo de la galerie ou prenez-en une directement.
- ④ Insérez un GIF, un autocollant, un emplacement, un contact ou un autre fichier média.
- ⑤ Appuyez pour saisir une virgule. Appuyez de manière prolongée pour accéder aux paramètres du clavier, ou passer en mode de saisie à gauche ou à droite.
- ⑥ Appuyez pour accéder aux claviers de symboles et de chiffres.



# Gmail

Utilisez Gmail pour créer, envoyer et recevoir des courriels directement sur votre téléphone. L'application Gmail vous permettra d'ajouter plusieurs comptes de messagerie. Appuyez pour afficher les comptes de messagerie sur votre appareil.



- ① Appuyez pour afficher les comptes de messagerie sur votre appareil.
- ② Appuyez pour accéder aux dossiers de messagerie, aux paramètres, etc.
- ③ Appuyez pour créer un courriel.

## Renseignements d'ordre général

- Visitez le site Web de TCL à **www.tcl.com/ca/fr/** pour des didacticiels et des réponses aux questions fréquemment posées, et pour télécharger le manuel de l'utilisateur.
- Pour obtenir de l'aide sur votre téléphone, visitez le site Web de TCL ([www.tcl.com/ca/](http://www.tcl.com/ca/)), ou composez le numéro ci-dessous :  
Canada - 1-855-224-4228  
États-Unis - 1-855-224-4228
- **Mettre à jour le logiciel de votre téléphone**  
Accédez à **Paramètres > Système > Mises à jour système** pour vérifier les mises à jour logicielles.
- **Sauvegarder vos données personnelles**  
Allez à **Paramètres > Système > Sauvegarde > Sauvegarder sur Google Drive** et activez la fonction.
- **Réinitialiser votre téléphone**  
Allez dans **Paramètres > Système > Réinitialisation > Effacer toutes les données (réinitialisation d'usine) > Effacer toutes les données.**
- **Supprimer votre compte Google**  
Accédez à **Paramètres > Comptes > appuyez sur le compte > SUPPRIMER LE COMPTE.**