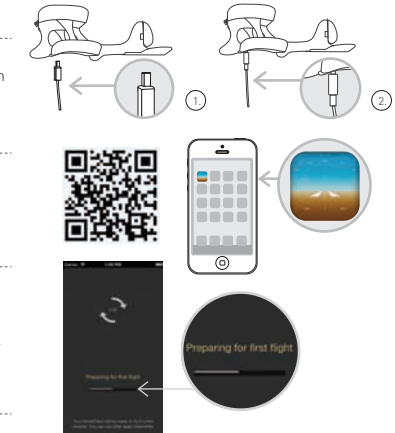


## Preparations for the maiden flight

1. Plug in the charging cable and turn on the SmartPlane using the switch on the underside.

2. Activate Bluetooth in the smartphone settings and download the SmartPlane app from the App Store.

3. Open the app. The app automatically prepares the SmartPlane for its first flight, and then connects to the plane. This process takes up to 12 minutes. The SmartPlane is ready for take-off!



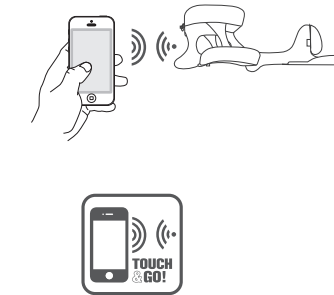
## Pre and post-flight procedure

### Establish connection:

1. Turn on the SmartPlane using the switch at the bottom.
2. Open the SmartPlane app.
3. Hold the smartphone 5 cm away from the aeroplane. As soon as the app switches to cockpit mode, the SmartPlane is ready for take-off!

### When you're done:

4. Close the app and turn off the SmartPlane after you are done flying.



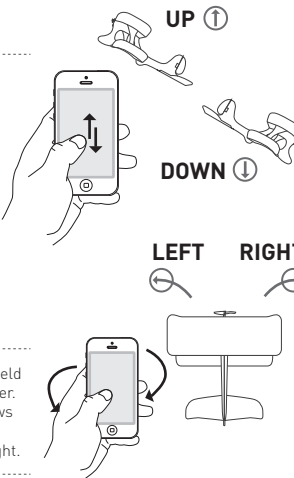
## Controlling the SmartPlane

1. Using two simple hand movements, the app enables comfortable and easy control of the SmartPlane. For this, only one hand is necessary.

**Speed/altitude:** The sliding throttle in the app, located on the bottom half of the screen, is controlled with one thumb. By sliding the throttle up, the airplane gains speed, and with a downward movement, flying speed is reduced. The altitude of the SmartPlane is regulated by the speed.

**Turning flight:** By tilting the smartphone to the left or right, turning flight of the SmartPlane is initiated.

2. For a controlled start, the SmartPlane should be held firmly in one hand, with the smartphone in the other. The pilot gives approximately 40% thrust and throws the aeroplane gently forwards, in order to then, through light course correction, assume stable flight.



TobyRich GmbH declares that this product: complies with the essential requirements of §3 and the other relevant provisions of the FTEG (Article 3 of the R&TTE Directive).



The Declaration of conformity and further information can be found at: [www.tobyrich.com](http://www.tobyrich.com)



This product and its batteries must be disposed of separately at your local waste recycling centre. Do not dispose of them in your household waste bin!



This device complies with part 15 of the FCC Rules. Operation is subject to the following two conditions: (1) This device may not cause harmful interference, and (2) this device must accept any interference received, including interference that may cause undesired operation.

FCC ID: 2ABDG-SPBL



phone: +49 (0)421 218 64044 | email: [info@tobyrich.com](mailto:info@tobyrich.com)  
TobyRich GmbH | Am Fallturm 1 | 28359 Bremen | Germany

# SmartPlane

## QUICK START GUIDE

## Inbetriebnahme vor dem Erstflug

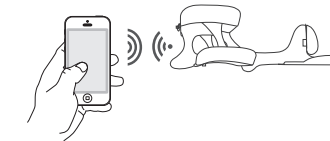
1. USB-Kabel mit dem SmartPlane verbinden und das SmartPlane anschalten. Der An-/Aus-Schalter befindet sich an der Unterseite des SmartPlanes beim USB-Anschluss.
2. Bluetooth in den Smartphone-Einstellungen aktivieren und die SmartPlane-App aus dem App Store herunterladen.
3. Die App öffnen. Das SmartPlane wird für den Erstflug vorbereitet und verbindet sich anschließend mit dem Flugzeug. Dieser einmalige Prozess kann bis zu 12 Minuten dauern. Das SmartPlane ist startklar!



## Flugvor- und Nachbereitungen

### Verbindung aufnehmen:

1. Das SmartPlane anschalten.
2. Die SmartPlane-App starten.
3. Das Smartphone an das Flugzeug in einem Abstand von ca. 5 cm halten. Sobald die App in den Flugzeugcockpit-Mode schaltet, ist das SmartPlane startbereit.



### Verbindung trennen:

4. Die App verlassen und das SmartPlane ausschalten.



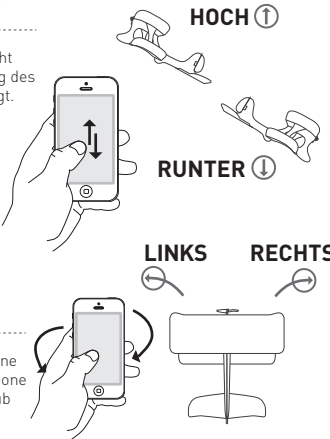
## Steuerung des SmartPlanes

1. Durch zwei einfache Handbewegungen ermöglicht die App eine komfortable und einfache Steuerung des SmartPlanes. Hierfür wird nur eine Hand benötigt.

**Geschwindigkeit/Flughöhe:** Mit dem Daumen wird der Schubregler in der unteren Mitte des Displays gesteuert. Wird dieser hochgezogen, gewinnt das Flugzeug an Geschwindigkeit. Eine Bewegung nach unten reduziert diese. Über die Geschwindigkeit lässt sich die Flughöhe des SmartPlanes regulieren.

**Kurvenflug:** Durch ein leichtes Kippen des Smartphones nach links oder rechts, leitet das SmartPlane den Kurvenflug ein.

2. Für einen kontrollierten Start wird das SmartPlane in der einen Hand festgehalten und das Smartphone in der anderen Hand. Der Pilot gibt ca. 40% Schub und wirft das Flugzeug sanft nach vorne, um es dann durch leichte Kurskorrekturen in eine stabile Fluglage zu bringen.



TobyRich GmbH erklärt, dass dieses Produkt den grundlegenden Anforderungen des § 3 und den übrigen einschlägigen Bestimmungen des FTEG (Artikel 3 der R&TTE) entspricht.



Die Konformitätserklärung und weitere Informationen können Sie unserer Webseite entnehmen: [www.tobyrich.com](http://www.tobyrich.com)



Alle elektrischen Bauteile und die Batterien müssen gesondert bei Ihrem örtlichen Recycling-Center entsorgt werden. Sie gehören nicht in den Hausmüll.

Bitte lesen Sie diese Bedienungsanleitung sorgfältig durch und bewahren Sie sie zum späteren Nachschlagen auf, um die ordnungsgemäße Benutzung des Geräts sicherzustellen.



Tel.: +49 (0)421 218 64044 | E-Mail: [info@tobyrich.com](mailto:info@tobyrich.com)

TobyRich GmbH | Am Fallturm 1 | 28359 Bremen | Deutschland