

ClamCase[®] +

for pour iPad Air 2

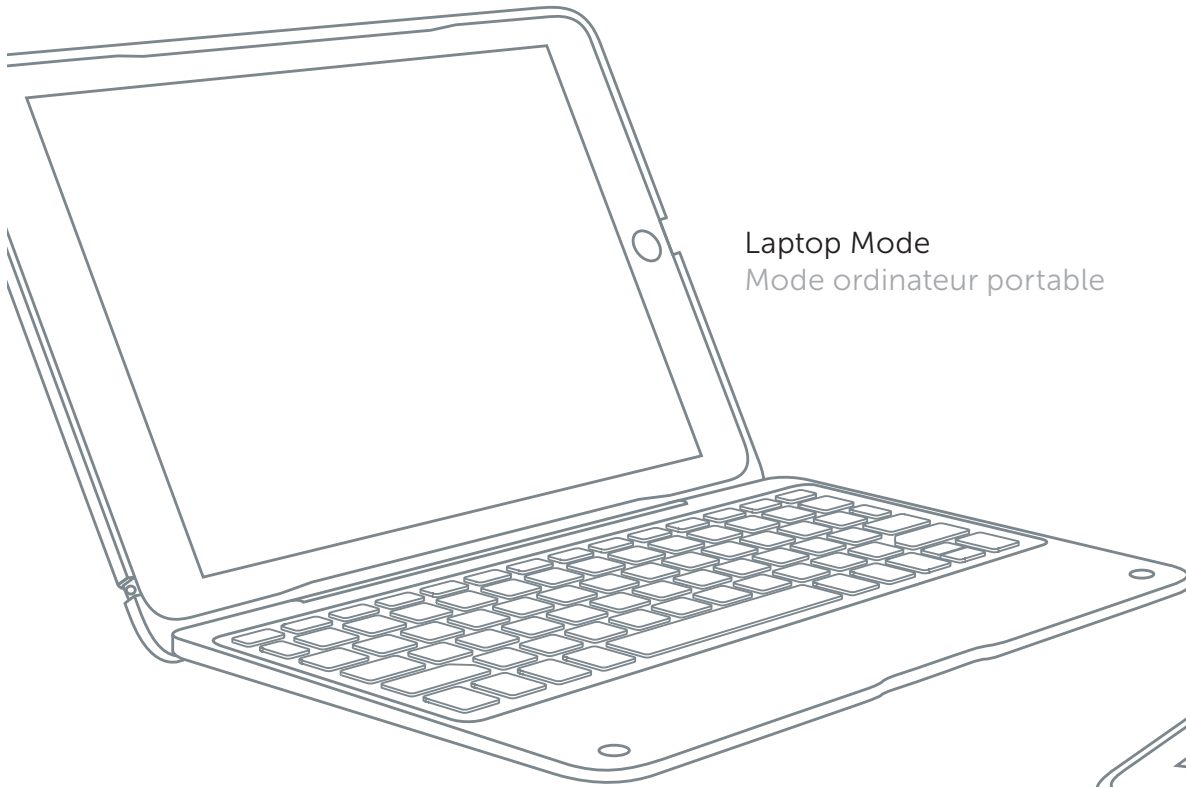
Quick Start Guide
Guide de démarrage rapide



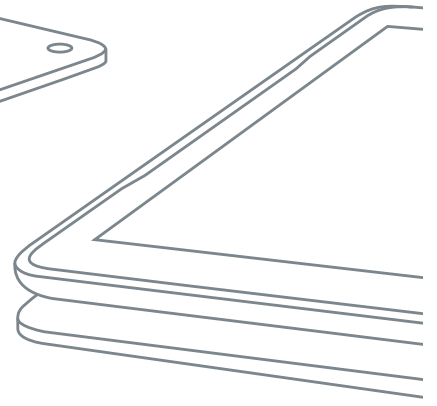
Welcome Bienvenue

Get ready to experience your iPad like never before
Préparez-vous à une nouvelle expérience iPad unique en son genre

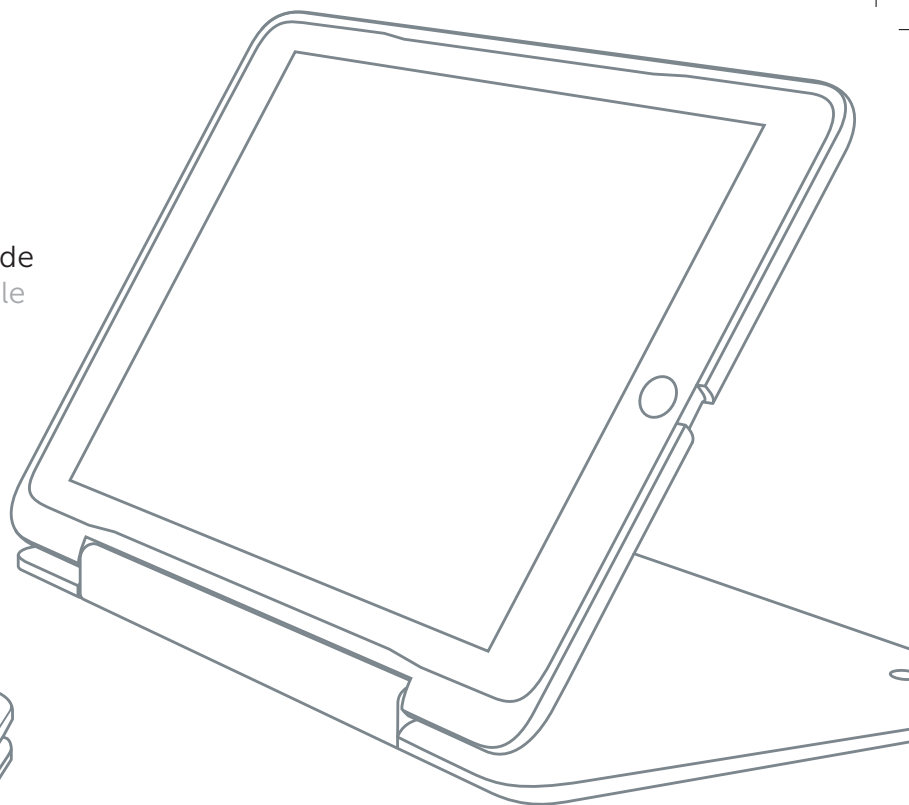
Let's get started!
Commençons !



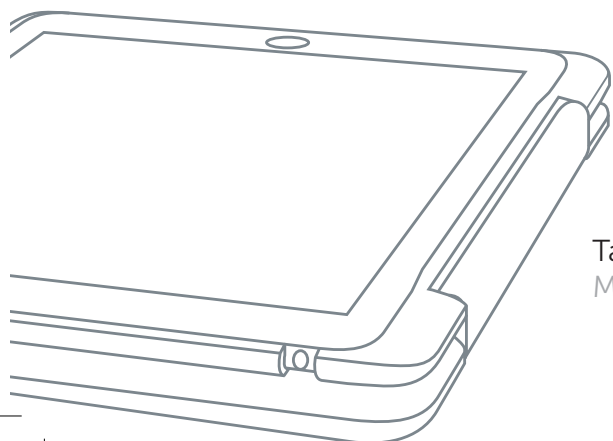
Laptop Mode
Mode ordinateur portable



Touchscreen Mode
Mode écran tactile

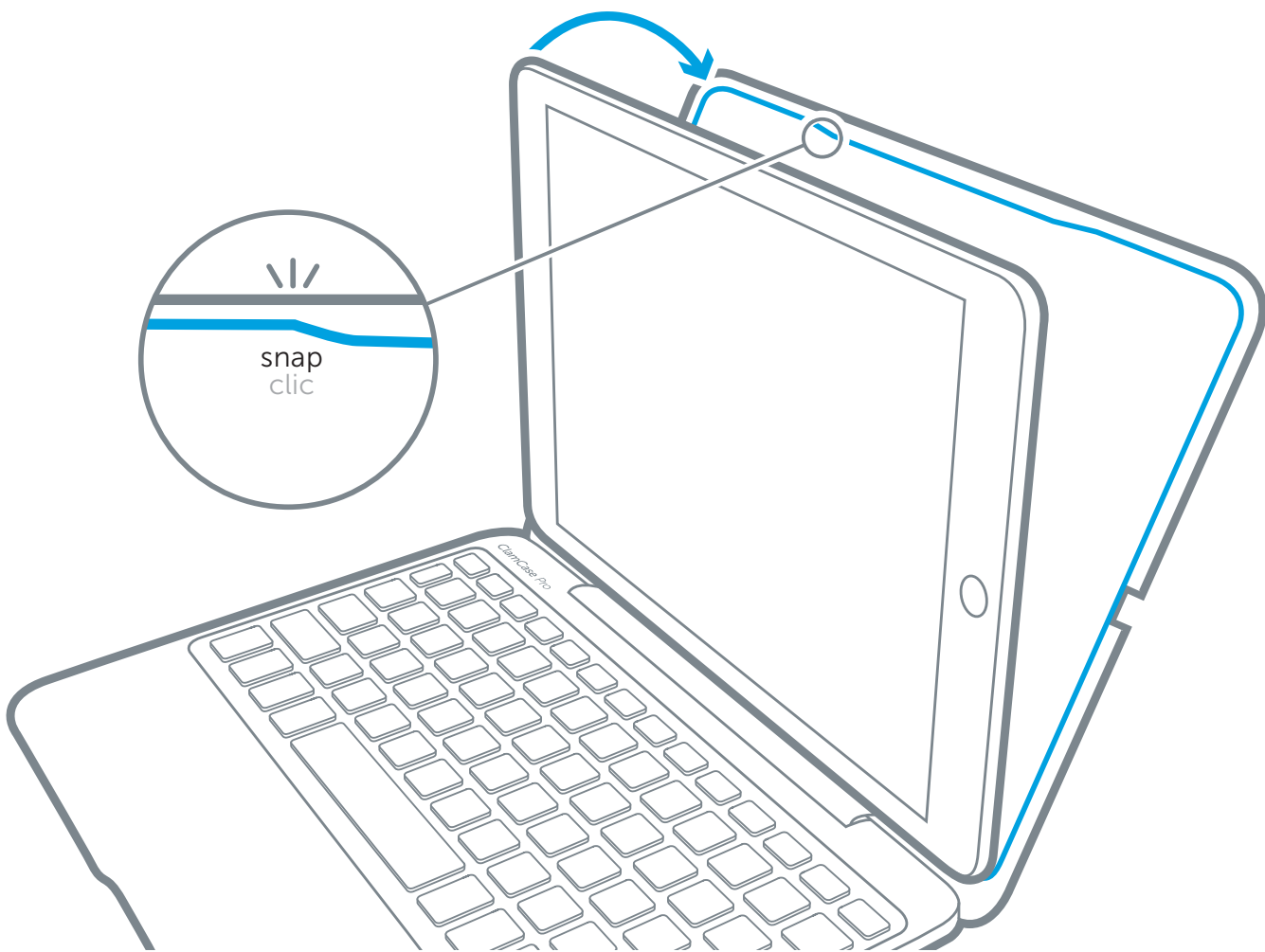


Tablet Mode
Mode tablette



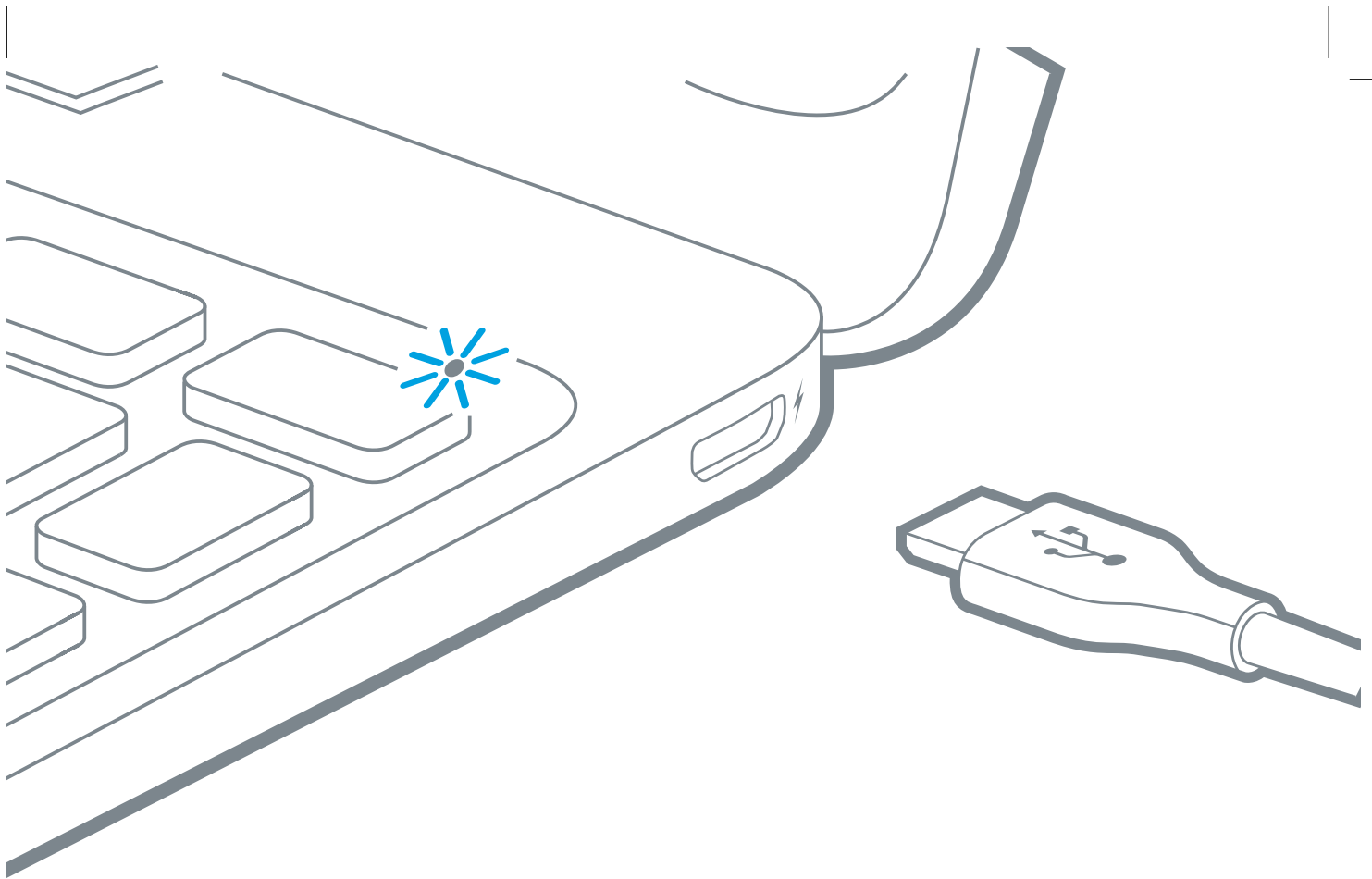
Setup Configuration

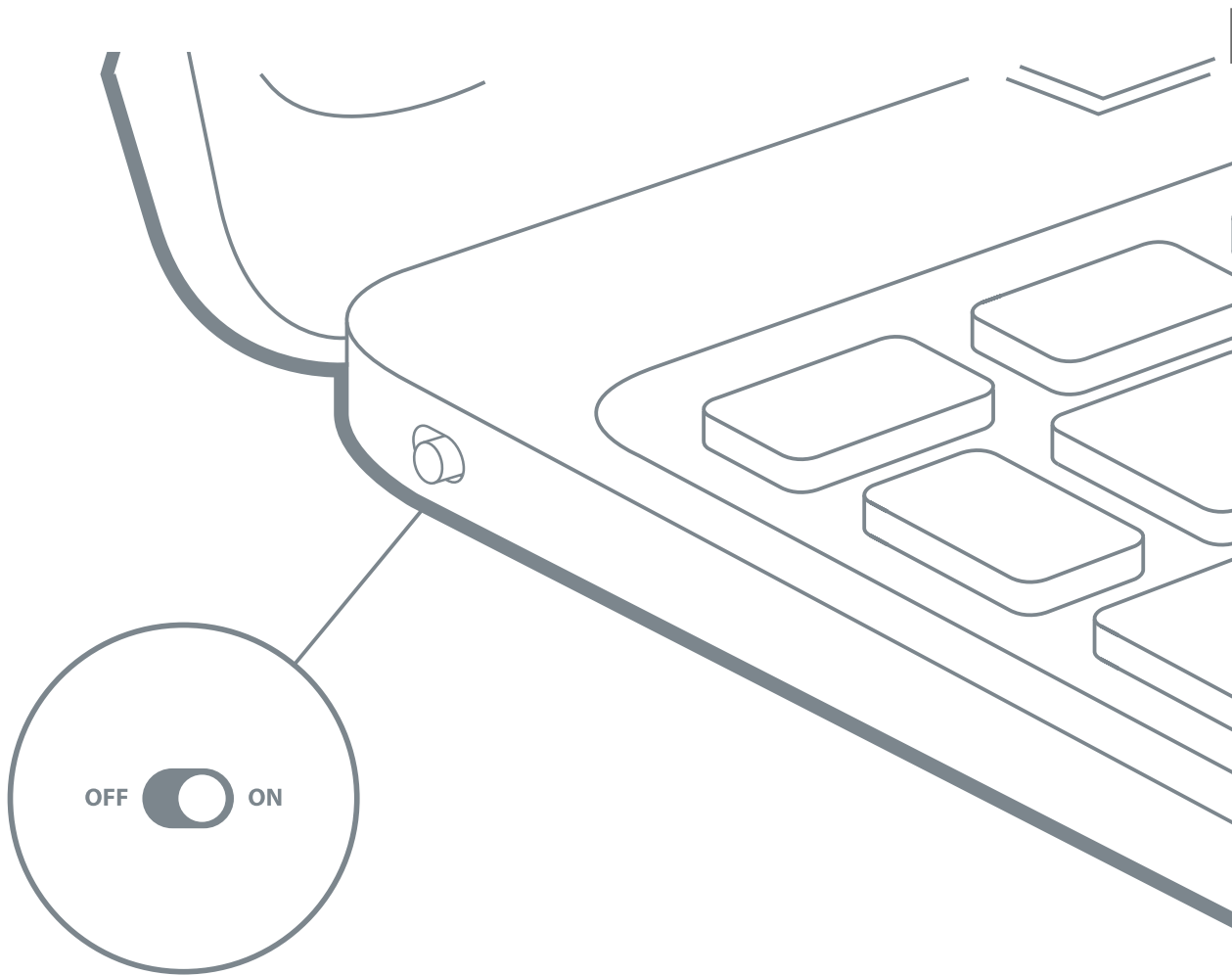
- Place your iPad inside the **bottom edge** of the ClamCase.
Placez votre iPad dans le **bord inférieur** de la coque ClamCase.
- Press your iPad into the **top edge** of the ClamCase and it will **snap in** securely.
Appuyez votre iPad dans le **bord supérieur** de la coque ClamCase. Il **s'encliquète** à l'intérieur en toute sécurité.
- To remove, **snap back** the top clip of the ClamCase and **release** your iPad.
Pour l'enlever, **tirez** vers l'arrière le clip situé en haut de la coque ClamCase et **retirez** votre iPad.



Charge Charge

- Charge your ClamCase with the supplied **USB cable** until the charging indicator **LED** turns **green**.
Chargez votre ClamCase avec le câble USB fourni jusqu'à ce que le voyant de charge passe au vert.
- A full charge can take up to **180 minutes**.
Charger totalement la batterie peut prendre jusqu'à **180 minutes**.





Power up Allumage

- **Turn on** the ClamCase **keyboard** before use.
Allumez le **clavier** ClamCase avant de l'utiliser.
- ⓘ When in tablet mode, the keyboard automatically turns off to avoid unintentional key strokes.
Lorsque vous êtes en mode tablette, le clavier s'éteint automatiquement afin d'éviter que vous ne tapiez sur des touches par inadvertance.

Pairing Jumelage

- Your ClamCase+ automatically enters pairing mode when first powered on.
Votre ClamCase+ se mettra automatiquement en mode jumelage la première fois qu'il est allumé.




ⓘ **Manual Pairing:** On your ClamCase keyboard press and hold the **function** and **command key** for 5 seconds. The pairing LED will begin flashing.
Jumelage manuel : Sur votre clavier ClamCase, appuyez sur la touche de **fonction** et de **commande**, puis maintenez-la enfoncée pendant cinq secondes. Le voyant de jumelage commence à clignoter.



Open the Settings app on your iPad.
Ouvrez l'appli de configuration sur votre iPad.



Turn Bluetooth on. 
Allumez le Bluetooth.



Tap to connect:
Pour la connexion, appuyez sur :

ClamCase Plus Keyboard Connected ⓘ

Function Keys

Touches fonctionnelles

iOS iOS



Home
Accueil



Caps Lock
Verr Maj



Lock
Verrouillage



Siri
Siri



Search
Rechercher



On-Screen
Keyboard
Clavier à
l'écran

Keyboard Brightness Luminosité du clavier



Dimmer/off
Variateur /
éteindre



Brighter
Lire /
lumineux

Media Média



Bluetooth
Bluetooth



Battery
Bateria



Back
Arrière



Play/Pause
Lire / pause



Forward
Avant

Volume Volume



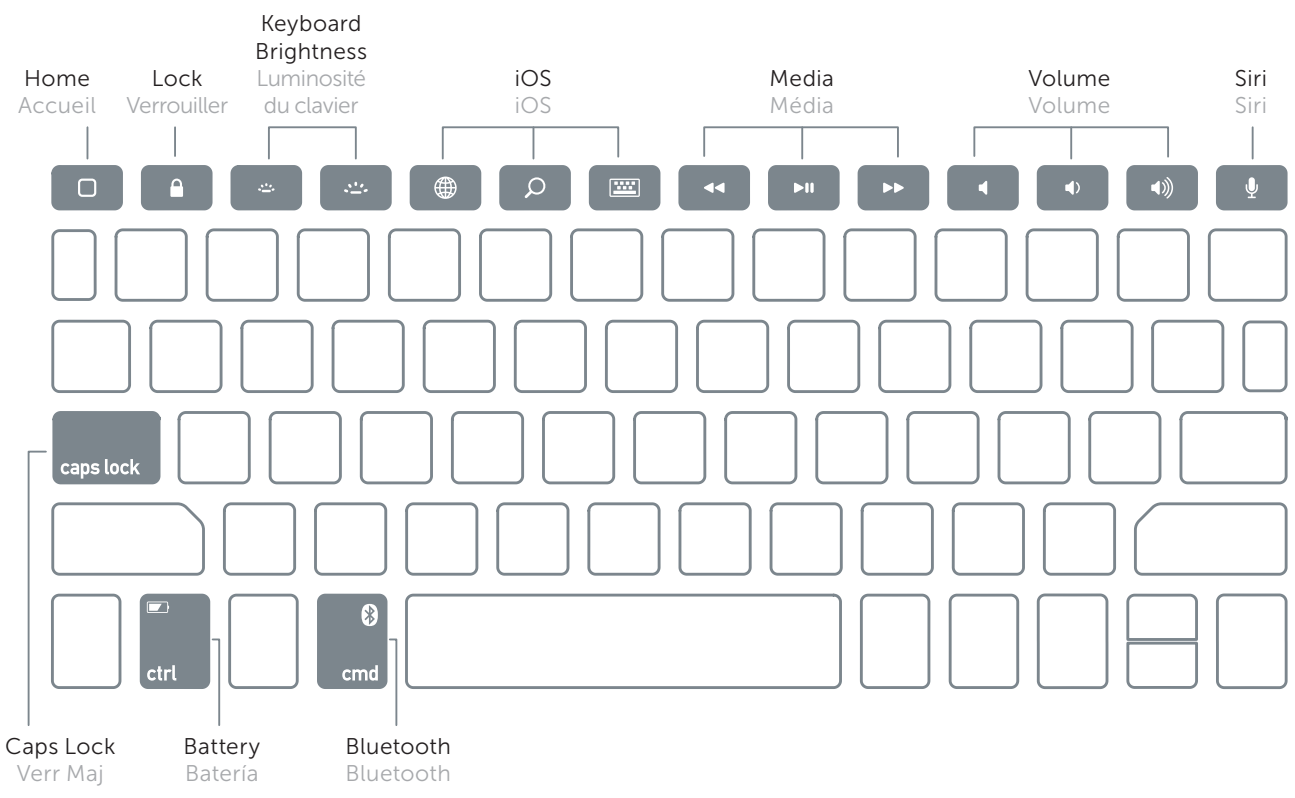
Mute
Muet



Down
Moins



Up
Plus



Keyboard Brightness

Keyboard Brightness

- Your ClamCase+ has a backlit keyboard
Votre coque ClamCase+ est dotée d'un clavier rétroéclairé



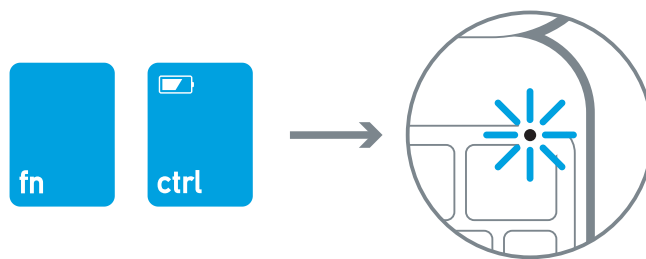
Push to decrease brightness 4 levels on backlit keyboard

Appuyez pour réduire la luminosité du clavier rétroéclairé (4 niveaux)



Push to increase brightness 4 levels on backlit keyboard

Appuyez pour augmenter la luminosité du clavier rétroéclairé (4 niveaux)



Battery Life Vida de la batería

- Press **function** + **battery** key.
Appuyez sur la touche **Fonction** + **Batterie**.
- The **LED** will flash to indicate battery life.
La luz **LED** destellará para indicar la vida de la batería.

Flashes	Luces destellando	Percentage	Porcentaje
••••	••••	100-75%	100-75%
•••	•••	75-50%	75-50%
••	••	50-25%	50-25%
•	•	25-0%	25-0%



Troubleshooting Dépannage

- Press **any key** to wake your ClamCase from **sleep mode**.
Appuyez **sur n'importe quelle touche** pour faire sortir votre ClamCase du **mode veille**.
- Turn your ClamCase **off** and then back **on**.
Eteignez votre ClamCase puis **rallumez** la coque.
- **Recharge** the ClamCase battery.
Rechargez la batterie ClamCase.
- **Re-establish** a Bluetooth **connection** between your ClamCase and iPad.
Etablissez à nouveau une **connexion** Bluetooth entre votre ClamCase et votre iPad.
- Verify your **iPad's Bluetooth** feature is turned **on**.
Vérifiez que la fonction **Bluetooth de votre iPad** est bien **allumée**.

Regulatory information

Informations réglementaires

Caution: Any changes or modifications not expressly approved by the party responsible for compliance could void the user's authority to operate this equipment.

Remarque: Pour que la conformité soit préservée, tout changement ou toute modification non expressément approuvé(e) par l'organisme responsable du respect des normes pourrait provoquer une révocation de l'autorité de l'utilisateur à utiliser cet équipement.

Radiation Exposure Statement: The product comply with the US/Canada portable RF exposure limit set forth for an uncontrolled environment and are safe for intended operation as described in this manual. The further RF exposure reduction can be achieved if the product can be kept as far as possible from the user body or set the device to lower output power if such function is available.

Declaration d'exposition aux radiations: Le produit est conforme aux limites d'exposition pour les appareils portables RF pour les Etats-Unis et le Canada établies pour un environnement non controle. Le produit est sur pour un fonctionnement tel que decrit dans ce manuel. La reduction aux expositions RF peut etre augmentee si l'appareil peut etre conserve aussi loin que possible du corps de l'utilisateur ou que le dispositif est regle sur la uissance de sortie la plus faible si une telle fonction est disponible.

This device complies with RSS-247 of the Industry Canada Rules. Operation is subject to the following two conditions: (1) This device may not cause harmful interference, and (2) this device must accept any interference received, including interference that may cause undesired operation.

Ce dispositif est conforme à la norme CNR-247 d'Industrie Canada applicable aux appareils radio exempts de licence. Son fonctionnement est sujet aux deux conditions suivantes: (1) le dispositif ne doit pas produire de brouillage préjudiciable, et (2) ce dispositif doit accepter tout brouillage reçu, y compris un brouillage susceptible de provoquer un fonctionnement indésirable.

FCC COMPLIANCE STATEMENT

The equipment has been tested and found to comply with limits for a Class B digital device, pursuant to Part 15 of the FCC Rules. These limits are designed to provide reasonable protection against harmful interference in a residential installation. This equipment generates, uses and can radiate radio frequency energy and, if not installed and used in accordance with instructions, may cause harmful interference to radio communications. However, there is no guarantee that interference will not occur on a particular installation. If this equipment does cause harmful interference to radio or television reception, which can be determined by turning the equipment off and on, the user is encouraged to try to correct the interference by one or more of the following measures:

- Reorient or relocate the receiving antenna.
- Increase the separation between the equipment and receiver.
- Connect the equipment into an outlet on a circuit different from that to which the receiver is connected.
- Consult the dealer or an experienced radio/TV technician for help.

To assure continued compliance, any changes or modifications not expressly approved by the party responsible for compliance could void the user's authority to operate this equipment. (Example-use only Shielded interface cables when connecting computer or peripheral devices).

DECLARATION DE CONFORMITE AVEC LA FCC

L'équipement a été testé. Il a été prouvé qu'il satisfaisait aux limites fixées pour un appareil numérique de classe B, conformément à la partie 15 des règles FCC. Ces limites sont conçues pour offrir une protection raisonnable contre les interférences nocives d'une installation domestique. Cet équipement génère, utilise et peut dégager de l'énergie de fréquence radio. S'il n'est pas installé et utilisé conformément aux instructions, il peut provoquer des interférences nocives avec les communications radio. Cependant, rien ne garantit qu'une installation particulière ne subisse pas de parasitage. Si cet équipement provoque des interférences nocives avec une radio ou un téléviseur, ce qui peut être déterminé en allumant et en éteignant l'appareil, l'utilisateur est encouragé à essayer de remédier à l'interférence à l'aide de plusieurs mesures parmi celles qui suivent :

- Réorientez ou repositionnez l'antenne de réception.
- Augmentez la distance entre l'équipement et le récepteur.
- Branchez l'équipement sur une prise située sur un circuit différent de celui sur lequel le récepteur est branché.
- Demandez de l'aide au revendeur ou à un technicien radio / TV expérimenté.

Pour que la conformité soit préservée, tout changement ou toute modification non expressément approuvé(e) par l'organisme responsable du respect des normes pourrait provoquer une révocation de l'autorité de l'utilisateur à utiliser cet équipement. (Exemple - n'utilisez que des dispositifs d'interface blindés lorsque vous connectez un ordinateur ou des périphériques).

USA: This device complies with Part 15 of the FCC Rules. Operation is subject to the following conditions: (1) this device may not cause harmful interference, and (2) this device must accept any interference received, including interference that may cause undesired operation.

Canada: Operation is subject to the following two conditions: (1) this device may not cause interference, and (2) this device must accept any interference, including interference that may cause undesired operation of the device.

Disposal and Recycling Information

When this product reaches its end of life, please dispose of it according to your local environmental laws and guidelines.

Battery Disposal Information

Dispose of batteries according to your local environmental laws and guidelines.

Etats-Unis : cet appareil est compatible avec la partie 15 des règles de la FCC. Le fonctionnement de l'appareil est soumis aux conditions suivantes : (1) cet appareil ne doit pas causer d'interférences nuisibles et (2) cet appareil doit accepter toutes les interférences reçues y compris celles pouvant provoquer un fonctionnement indésirable.

Canada : le fonctionnement de l'appareil est soumis aux deux conditions suivantes : (1) cet appareil ne doit pas causer d'interférences et (2) cet appareil doit accepter toutes les interférences y compris celles pouvant provoquer un fonctionnement indésirable.

Informations liées à l'élimination et au recyclage

Une fois que ce produit a atteint sa fin de vie, veuillez éliminer conformément à votre législation environnementale locale et aux directives afférentes.

Informations relatives à l'élimination de la batterie

Éliminez les batteries conformément à votre législation environnementale locale et aux directives afférentes.



Contact Contact



support@incipio.com



1.800.733.0088



incipio.com/support

INCIPIO® |  clamcase



PKG5107R10916