

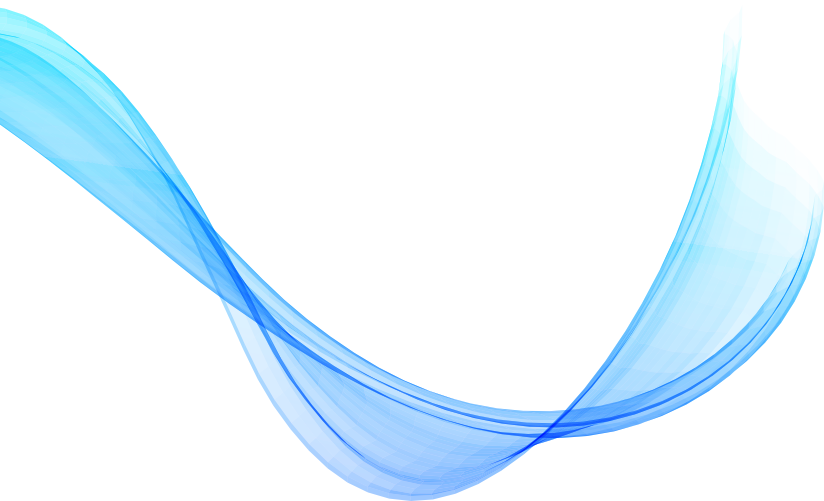
### **Sehr geehrter Kunde:**

Zunächst einmal vielen Dank für Ihr Vertrauen in unsere Produkte. In dieser Welt haben wir uns getroffen und eine Einigung erzielt. Ihr Vertrauen ist unser wertvollstes Geschenk und wir fühlen uns sehr geehrt und geschätzt!

Wenn Sie mit unseren Produkten zufrieden sind, teilen Sie diese bitte mit Ihrer Familie und Ihren Freunden. Bitte achten Sie gleichzeitig darauf, ob auf der Homepage des erworbenen Verkaufsplattform-Produkts entsprechende Lobpreis-Aktionen vorhanden sind. Wir freuen uns auf Ihre Teilnahme und hoffen, dass Sie als Ansporn für unseren Kundenservice alle Sterne in der Bewertung anklicken können.

Ihre Bewertung ist das Leben der nachhaltigen Entwicklung unseres Unternehmens! Wenn Sie Fragen oder Hilfe zu unseren Produkten haben, kontaktieren Sie uns bitte so schnell wie möglich über die Amazon-Website, damit wir die Möglichkeit haben, Ihnen zeitnah und effektiv zu helfen und uns zu loben. Vielen Dank für Ihre Toleranz und Unterstützung! Ich wünsche Ihnen und Ihrer Familie für immer Gesundheit und Glück. Alle Mitarbeiter von uns freuen sich auf ein Wiedersehen!

——Markenabteilung



# Inhalt

## **1. Vorsichtsmaßnahmen vor dem Gebrauch, Verwendungszweck**

## **2. Einführung in den Desktop**

## **3. Grundlegende Operationen**

1. Schlafen, neu starten und herunterfahren

2. WIFI、Bluetooth、Flugmodus

3. Cortana

4. System und BIOS ----- System-Reset

----- BIOS-Einstellungen&Bootmanager

5. Akku aufladen

## **4. Fehlerbehebung**



### **Wichtige Notizen:**

Laden Sie den Akku vor der ersten Inbetriebnahme mindestens 12 Stunden lang auf.

## Parameterkonfiguration

1. Dieses Produkt ist für den Einsatz in nichttropischen Gebieten unter 2.000 Metern geeignet
2. Verhindern Sie, dass dieses Produkt auf den Boden fällt, es könnte stark beschädigt werden.
3. Halten Sie das Gerät von Regen, Feuchtigkeit, direkter Sonneneinstrahlung und Wärmequellen fern.
4. Vermeiden Sie die Verwendung in einer stark magnetischen und starken statischen Umgebung so weit wie möglich.
5. Wenn Wasser oder andere Flüssigkeiten auf dieses Produkt spritzen, schließen Sie es sofort und verwenden Sie es nicht, bis es getrocknet ist.
6. Reinigen Sie dieses Produkt nicht mit Reinigungsmitteln, die chemische Elemente oder anderen Flüssigkeiten enthalten, um Schäden durch Korrosion und Feuchtigkeit zu vermeiden. Wenn eine Reinigung wirklich notwendig ist, reinigen Sie es mit trockenem, weichem Seidenpapier.
7. Gehen Sie vorsichtig mit dem Bildschirm um. Um Fingerabdrücke oder Staub vom Bildschirm zu entfernen, verwenden Sie anstelle von Gaze ein weiches Tuch für das Kameraobjektiv.
8. Bitte sichern Sie Ihre wichtigen Dateien jederzeit, um Verlust zu vermeiden.
9. Bitte zerlegen Sie dieses Produkt nicht selbst; andernfalls verlieren Sie das Recht auf Gewährleistung.
10. Trennen Sie das Gerät beim Formatieren oder Hochladen und Herunterladen nicht plötzlich vom Strom, da dies zu Programmfehlern führen kann.
11. Bitte verwenden Sie zum Aufladen das Original-Netzteil. Nicht konforme Ladegeräte können Schäden verursachen.
12. Schützen Sie das Netzkabel. Treten Sie beim Anschließen des Netzkabels nicht darauf und stellen Sie keine Gegenstände darauf, da dies zu Extrusionen führen kann. Schützen Sie den Stecker der mit dem Netzkabel verbundenen Geräte besonders.
13. Batterien

Die Batterien in diesem Produkt können nicht einfach vom Benutzer selbst ausgetauscht werden. Das Ersetzen durch Batterien des falschen Typs kann zu einer Explosion führen.

14. Bei Verwendung des Ohrhörers kann eine zu hohe Lautstärke zu Gehörschäden führen. Stellen Sie daher die Lautstärke des Players auf ein moderates Niveau ein und gleichen Sie die Nutzungsdauer aus.

15. Die Bilder in diesem Handbuch dienen nur zu Demonstrationszwecken und können vom tatsächlichen Produkt abweichen.

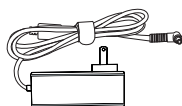
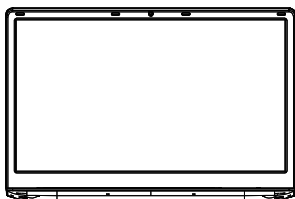
16. Achtung!

Dieses Gerät enthält eine Batterie. Wenn der Akku defekt ist, darf er nicht über den Hausmüll entsorgt werden

Schadstoffe enthalten, die die Umwelt und die Gesundheit der Menschen schädigen können. Bitte entsorgen Sie die Batterie im Handel oder bei einer kommunalen Recyclinganlage. Die Rücksendung ist kostenlos und gesetzlich vorgeschrieben. Bitte entsorgen Sie leere Batterien nur in den dafür vorgesehenen Behältern und kleben Sie die Pole ab.

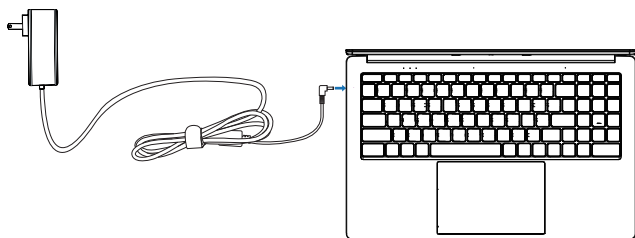


## Zubehör



Netzteil

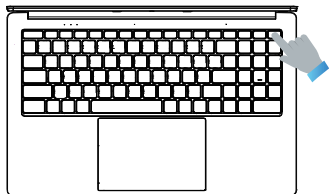
## Schnelle Installation von.



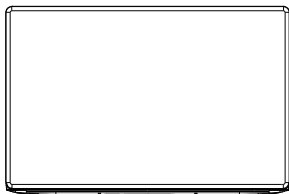
Stecken Sie den Adapter ein, um mit Strom zu versorgen und gleichzeitig den Akku aufzuladen.

# Verwendung eines Laptops.

## Boot-Schritte

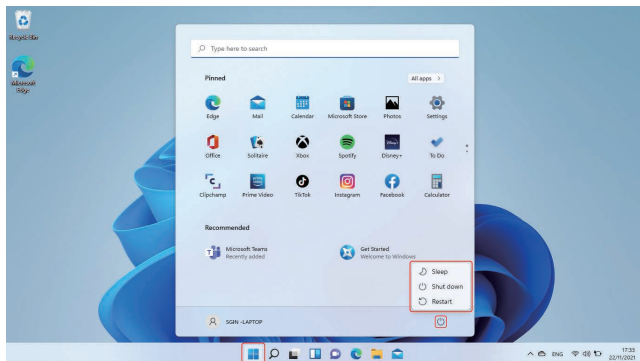




Drücken Sie kurz den Netzschalter, um den Laptop einzuschalten.



Wenn der Laptop-Bildschirm aufleuchtet, warten Sie bitte einige Zeit und folgen Sie den Anweisungen des Systems, um das System zu betreten.

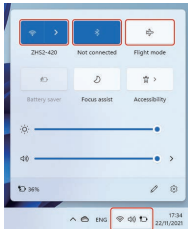
## Schlafen, neu starten und herunterfahren.



Dieselbe Erfahrung wie bei der Verwendung eines Desktop-PCs. Klicken Sie in der unteren Taskleiste auf das  und dann auf das . Schließlich können Sie in den Popup-Menüoptionen Ruhezustand, Herunterfahren oder Neustart auswählen.

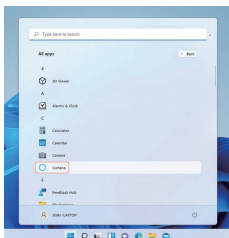
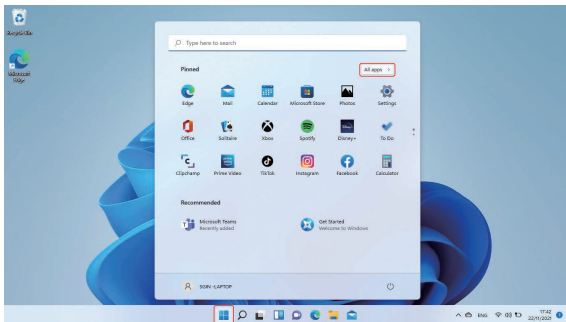
## Verwenden Sie WIFI, um eine Verbindung zum Internet herzustellen

### WLAN, Bluetooth, Flugmodus



Berühren Sie, um das Einstellungstabelle zu öffnen, um den Flugzeugmodus / Wi-Fi / & Bluetooth einzurichten, und dieses Gerät kann eine Verbindung mit 2,4 G- und 5 G-WLAN herstellen.

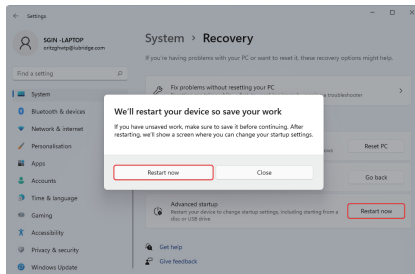
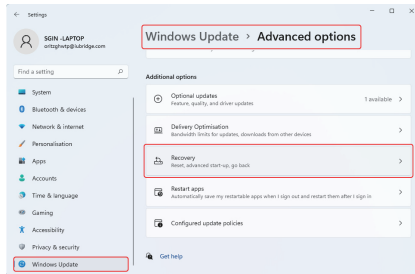
### cortana




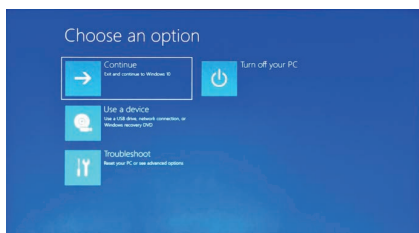
Sie können Cortana (Sprachsteuerung) verwenden, um Erinnerungen festzulegen, E-Mails zu schreiben, zu suchen und mit Freunden und Familie über Messenger zu chatten.

# Systemzurücksetzung

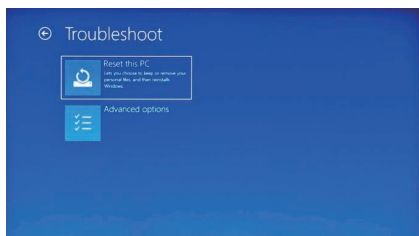
**Notiz:** Der Reset-Vorgang dauert etwa 3-5 Stunden, um den Reset erfolgreich abzuschließen. Bitte schließen Sie den Adapter an, um das Gerät während des gesamten Reset-Vorgangs aufzuladen.



Klicken Sie mit der linken Maustaste auf die Schaltfläche  in der unteren linken Ecke des Desktops. Wählen Sie „Erweiterte Optionen“ → wählen Sie „Windows Update“ → wählen Sie „Erweiterte Optionen“, wählen Sie „Wiederherstellung“ → wählen Sie „Erweiterter Start“ → suchen Sie „Jetzt neu starten“ und klicken Sie mit der linken Maustaste → wählen Sie die Schaltfläche „Jetzt neu starten“ im Pop-up-Fenster;



Drücken Sie auf Problembehandlung, der folgende Inhalt wird angezeigt.



Drücken Sie "Diesen PC zurücksetzen", um den Softwarefehler zu beheben.

## BIOS-Einstellungen & Bootmanager

Halten Sie die Taste "ESC" der Tastatur unmittelbar nach dem Einschalten des Geräts durch Drücken der Einschalttaste gedrückt. Dann werden verschiedene Optionen angezeigt. Wählen Sie die Option "SCU" für die BIOS-Einstellung und "Boot Manager" für die Boot-Option des Betriebssystems.

## Aufladen des Akkus

Verbinden Sie das Netzteil mit dem Stromanschluss des Geräts. Verbinden Sie den Stecker des Netzteils mit einer Steckdose, um den Akku aufzuladen. Bitte verwenden Sie nur das mitgelieferte Original-Netzteil. Während des Ladevorgangs ist das Batteriesymbol , und wenn der Ladevorgang abgeschlossen ist, ist das Symbol .

Sie können das Gerät während des Ladevorgangs weiterhin verwenden, dies verlängert jedoch die Ladezeit.  
Verwenden Sie das Gerät mindestens einmal pro Woche.  
Laden Sie den Akku regelmäßig vollständig auf.  
Lassen Sie den Akku nicht längere Zeit leer.



# Fehlerbehebung

## 1. Das Gerät lässt sich nicht einschalten

Bitte stellen Sie sicher, dass Sie das Netzkabel an den richtigen Anschluss angeschlossen haben und laden Sie es 30 Minuten lang auf, bevor Sie den Netzschalter drücken.

## 2. Kein Ton vom Kopfhörer

Prüfen Sie, ob die Lautstärke auf „0“ eingestellt ist. Testen Sie, ob der Kopfhörer defekt ist, wenn ja. Bitte tauschen Sie ihn gegen einen anderen Kopfhörer aus.

## 3. Großer Lärm

Überprüfen Sie, ob sich Staub im Ohrhörer oder Lautsprecher befindet. Überprüfen Sie, ob die Sounddatei beschädigt ist.

## 4. Bildschirmdrift oder nicht reagierender Bildschirm

Schalten Sie das Gerät durch langes Drücken (ca. 30 Sek.) der Power-Taste aus. (Verwenden Sie diese Methode nicht, um das Gerät auszuschalten, es sei denn, es ist notwendig.)

## 5. Windows-Taste kann nicht sofort aktiv werden

Stellen Sie zunächst sicher, dass das Wi-Fi verbunden ist und das Wi-Fi-Netzwerk ein funktionierendes Netzwerk ist.

Zweitens, stellen Sie sicher, dass die Zeitzone und die Systemzeit an Ihrem Standort korrekt sind.

(Die aktive Verzögerung der Windows-Taste kann manchmal aufgrund der Netzwerkgeschwindigkeit oder aus anderen Gründen auftreten, wenn Sie sich vergewissern, dass die beiden oben genannten Punkte korrekt sind und der Schlüssel immer noch nicht aktiv ist. Bitte wenden Sie sich an unser Service-Team. Wir werden Sie umgehend unterstützen.)

## 6. So rufen Sie die Desktop-Oberfläche beim ersten Start auf.

Folgen Sie der Anleitung zum Starten von Microsoft Windows 10 Schritt für Schritt, um die Desktop-Oberfläche aufzurufen.

## 7. Warum wurde mein Gerät bereits mit dem Kontonamen „Standardbenutzer 0“ registriert.

Dies ist ein häufiger Softwarefehler, der unter Windows 10 auftreten kann, wenn der Benutzer das Gerät startet. Drücken Sie zuerst den Netzschalter 5-8 Sekunden lang, um das Gerät herunterzufahren.

Tun Sie dies dreimal und schalten Sie dann das Gerät ein. Der folgende Inhalt wird angezeigt.

## 8. Warum, wenn ich das Tastaturzeichen drücke, wird im System ein anderes angezeigt?

Dies kann passieren, weil Sie beim ersten Einschalten des Geräts die falsche Sprache ausgewählt haben. Unten ist die Methode zum Korrigieren von Sprache und Eingabe. Wählen Sie die Windows-Home-Schaltfläche auf der linken unteren Seite des Desktops.

9. Die automatische Aktualisierung von Windows kann in letzter Zeit einige Probleme verursachen. Nachfolgend finden Sie die Methode zum Öffnen oder Schließen der automatischen Aktualisierungsfunktion. Klicken Sie mit der rechten Maustaste (Laptop) auf die Windows-Startseite links unten auf dem Desktop. Wählen Sie „Task Manager“ wählen Sie „Weitere Details“, wählen Sie „Dienste“ → wählen Sie „Dienste öffnen“ → finden Sie „Windows Update“ klicken Sie mit der rechten Maustaste (Laptop) darauf → wählen Sie „Eigenschaften“ → suchen Sie den Starttyp und wählen Sie die gewünschte Option Es gibt 4 Optionen:

Automatisch (Startverzögerung)/Automatisch/Manuell/Deaktiviert.

## **10.** Laptop- Bildschirm erscheint ein großes rotes X-Symbol

Dies bedeutet, dass der Akku schwach ist. Bitte stellen Sie sicher, dass Sie das Stromkabel an den Stromanschluss und nicht an die Audiobuchse anschließen.

## **11.** Touchpad funktioniert nicht

Sie können die folgenden 3 Methoden ausprobieren:

(1) Entfernen Sie den Akku und den Adapter vom Laptop und allen externen Geräten, halten Sie dann die Einschalt-/Starttaste 30 Sekunden lang gedrückt und lassen Sie sie dann los. Dann starten Sie den Laptop.

(2) Drücken Sie die folgenden Tastenkombinationen, um das Touchpad zu aktivieren/deaktivieren

- Strg+ESC / Strg+F3

(3) Installieren Sie die Touchpad-Treiber neu

- Öffnen Sie den Geräte-Manager.

- Klicken Sie mit der rechten Maustaste auf den Namen des Geräts und wählen Sie dann Gerät deinstallieren.

- Wählen Sie „Deinstallieren“ und starten Sie dann Ihren PC neu.

- Windows wird versuchen, den Treiber neu zu installieren.

Wenn Windows keinen neuen Treiber findet und eine Neuinstallation des Treibers nicht hilft, wenden Sie sich bitte an unsere Support-E-Mail auf der letzten Seite des Handbuchs, um den neuesten Treiber zu erhalten.

## **12.** Ständiges Neustarten

Sie können Ihre Treiber und Software aktualisieren, einen Systemscan auf Malware durchführen, auf Überhitzung prüfen und aktuelle Änderungen überprüfen. Sollte das Problem weiterhin bestehen, kontaktieren Sie bitte unsere Support-E-Mail auf der letzten Seite des Handbuchs.

## **13.** Taskleiste ist verschwunden

- Drücken Sie die „Windows-Logo-Taste + I“, um zu den Einstellungen zu gelangen.

- Wählen Sie Personalisierung.

- Wählen Sie Taskleiste.

- Scrollen Sie nach unten zu „Taskleistenverhalten“. Erweitern Sie die Option und deaktivieren Sie sie „Taskleiste automatisch ausblenden“.

## **14.** Die WLAN-Funktion kann bei der Ersteinrichtung von Windows nicht aktiviert werden

Hinweis: Dies gilt nur für die Ersteinrichtung, wenn die WLAN-Funktion nicht aktiviert werden kann.

(1) Halten Sie diese drei Tasten „Strg+Umschalt+F3“ gleichzeitig gedrückt, bis das kleine Fenster „Systemvorbereitungstool“ erscheint.

(2) Klicken Sie mit der linken Maustaste auf das Netzwerksymbol in der unteren rechten Ecke. Wenn das WLAN-Symbol von Grau zu Dunkelblau wechselt, bedeutet dies, dass die WLAN-Funktion aktiviert ist.

(3) Klicken Sie im Popup-Fenster auf Ihrem Computer-Desktop auf die Schaltfläche „OK“. Ihr Computer wird automatisch neu gestartet und zeigt den Startbildschirm an, sodass Sie mit den normalen Startschritten fortfahren können.

# Probleemoplossen

## **1.** Kan het apparaat niet inschakelen

Zorg ervoor dat u de voedingskabel op de juiste poort hebt aangesloten en laad deze 30 minuten op voordat u op de aan/uit-knop drukt.

## **2.** Geen geluid uit oortelefoon

Controleer of het volume op "0" staat. Test of de oortelefoon kapot is, zo ja, vervang deze dan door een andere oortelefoon.

## **3.** Veel lawaai

Controleer of er stof in de oortelefoon of luidspreker zit. Controleer of het geluidsbestand kapot is.

## **4.** Schermafwijking of niet-reagerend scherm

Schakel het apparaat uit door lang (ca. 30 sec.) op de aan/uit-knop te drukken. (Gebruik deze manier niet om het apparaat uit te schakelen, tenzij dit nodig is.)

## **5.** Windows-toets kan niet onmiddellijk worden geactiveerd

Zorg er eerst voor dat de wifi is verbonden en dat het wifi-netwerk een werkend netwerk is.

Ten tweede, zorg ervoor dat de tijdzone en systeemtijd correct zijn op uw locatie.

(De actieve vertraging van de Windows-toets kan soms optreden vanwege de netwerksnelheid of een andere reden als u ervoor zorgt dat de bovenstaande twee punten correct zijn en de sleutel nog steeds niet actief kan zijn. Neem alstublieft contact op met ons serviceteam. We zullen u onmiddellijk ondersteunen)

## **6.** Hoe de desktop-interface te openen bij de eerste keer opstarten.

Volg stap voor stap de opstartgids van Microsoft Windows 10 om de desktopinterface te openen.

## **7.** Waarom mijn apparaat al is geregistreerd met de accountnaam "standaardgebruiker 0".

Dit is een veelvoorkomende softwarefout die kan optreden in Windows 10 wanneer de gebruiker het apparaat opstart. Houd eerst de aan/uit-knop 5-8 seconden ingedrukt om het apparaat uit te schakelen.

Doe dit 3 keer en schakel het apparaat vervolgens in, onderstaande inhoud wordt weergegeven.

## **8.** Waarom wordt er in het systeem een ander teken weergegeven als ik op het toetsenbord druk?

Dit kan gebeuren omdat u de verkeerde taal kiest wanneer u het apparaat voor het eerst inschakelt. Hieronder vindt u de methode om de taal en invoer te corrigeren. Kies de Windows-startknop linksonder op het bureaublad.

**9.** Automatische update van Windows kan recentelijk enkele problemen veroorzaken. Hieronder vindt u de methode voor het openen of sluiten van de automatische updatefunctie. Klik met de rechtermuisknop (Laptop) op de Windows-startknop linksonder op het bureaublad. Kies "Taakbeheer" kies "Meer details, kies "Services" → kies "Open Services" → zoek "Windows Update" klik met de rechtermuisknop (Laptop) erop → kies "Eigenschappen" → zoek Opstarttype en kies de optie die u wilt Er zijn 4 opties:

Automatisch (Startuitlet)/Automatisch/Handmatig/Uitgeschakeld.

**10.** Er verschijnt een groot rood X-pictogram op het laptopscherm

Dit betekent dat de batterij bijna leeg is. Zorg ervoor dat u de voedingskabel op de voedingspoort aansluit en niet op de audio- aansluiting .

**11.** Touchpad werkt niet

U kunt de volgende 3 methoden proberen:

(1) Verwijder de batterij en de adapter uit de laptop en eventuele externe apparaten, houd vervolgens de aan/uit-/startknop 30 seconden ingedrukt en laat los. Start vervolgens de laptop.

(2) Druk op de volgende toetscombinaties om het touchpad in/uit te schakelen

- Ctrl+ESC / Ctrl+F3

(3) Installeer de touchpad-stuurprogramma's opnieuw

- Open Apparaatbeheer.

- Klik met de rechtermuisknop op de naam van het apparaat en selecteer vervolgens Apparaat verwijderen.

- Selecteer Verwijderen en start vervolgens uw pc opnieuw op.

- Windows zal proberen het stuurprogramma opnieuw te installeren.

Als Windows geen nieuw stuurprogramma vindt en het opnieuw installeren van het stuurprogramma niet helpt, neem dan contact op met onze ondersteuningsmail op de laatste pagina van de handleiding om het nieuwste stuurprogramma te verkrijgen.

**12.** Constant opnieuw opstarten

U kunt uw stuurprogramma's en software bijwerken, een systeemscan op malware uitvoeren, controleren op oververhitting en recente wijzigingen onderzoeken. Als het probleem zich blijft voordoen, neem dan contact op met onze ondersteuningsmail op de laatste pagina van de handleiding.

**13.** Taakbalk verdwenen

- Druk op de " Windows-logotoets + I " om naar Instellingen te gaan.

- Selecteer Personalisatie.

- Selecteer Taakbalk.

- Scroll omlaag naar Taakbalkgedrag. Vouw de optie uit en verwijder het vinkje " Verberg automatisch de taakbalk " .

**14.** De WIFI-functie kan niet worden geactiveerd tijdens de initiële Windows-installatie

Let op: Dit is alleen van toepassing op de initiële installatie wanneer de wifi-functie niet kan worden geactiveerd.

(1) Houd deze drie toetsen "Ctrl+Shift+F3" tegelijkertijd ingedrukt totdat het kleine venster "Systeemvoorbereidingshulpmiddel" verschijnt.

(2) Klik met de linkermuisknop op het netwerkpictogram in de rechter benedenhoek. Wanneer het WIFI-pictogram verandert van grijs naar donkerblauw, betekent dit dat de WIFI-functie is geactiveerd.

(3) Klik op de knop "OK" in het pop-upvenster op het bureaublad van uw computer. Uw computer zal automatisch opnieuw opstarten naar het opstartscherm, zodat u verder kunt gaan met de normale opstartstappen.