



深圳市凯普深通讯科技有限公司
Shenzhen cape deep communication technology co., LTD

天线测试报告

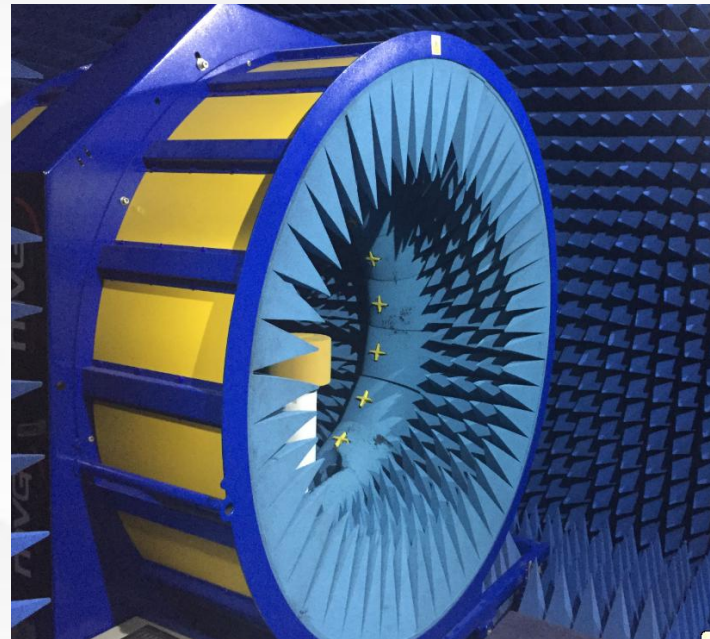
test report

客 户：爱图仕
项目名：047
射 频：胡工
日 期：2024.11.22
版 本：01



凯普深

实验室测试环境及设备



测试项目	测试设备
S11、S12、VSWR、LOSS	网络分析仪E5071B、E5062A
Efficiency、Gain 3D Radiation Pattern	Satimo SG16暗室、GP7*4*3暗室、E5071B
TRP、TIS	Satimo SG16暗室、GP7*4*3暗室、8960、 CMW500、MT8820C、E4438C、

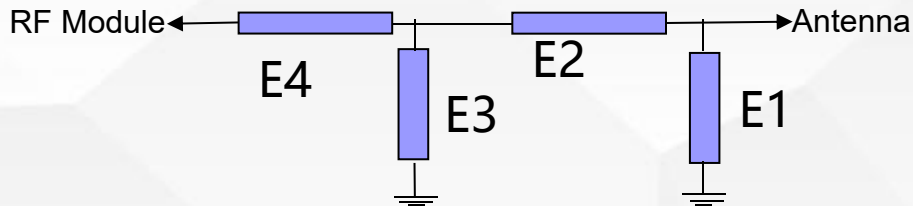
深圳市凯普深通讯科技有限公司

Shenzhen cape deep communication technology co., LTD



凯普深

主天线匹配电路



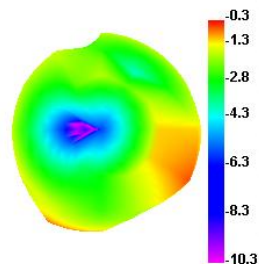
主天线	Element	Value	主板原匹配
	E1(0201)		
	E2(0201)		
	E3(0201)		
	E4(0201)		

天线测试数据

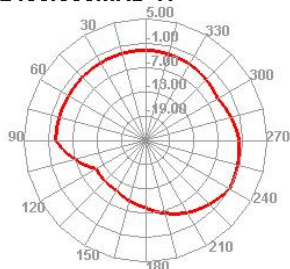
Passive Test For WIFI2.4			
Freq (MHz)	Effi (%)	Effi (dB)	Gain (dBi)
2400	38.32	-4.17	-0.32
2410	39.11	-4.08	-0.41
2420	40.06	-3.97	-0.48
2430	37.71	-4.24	-0.83
2440	39.45	-4.04	-0.29
2450	38.7	-4.12	-0.17
2460	37.05	-4.31	-0.17
2470	36.62	-4.36	-0.03
2480	34.16	-4.66	-0.22
2490	40.36	-3.94	0.6
2500	37.75	-4.23	0.33

无源方向图

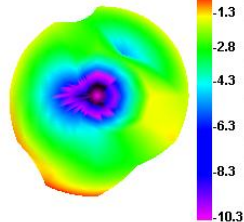
2400.000MHz



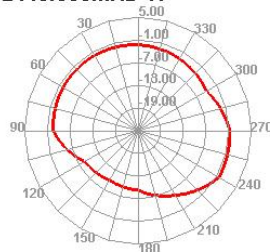
2400.000MHz H



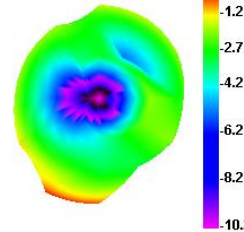
2440.000MHz



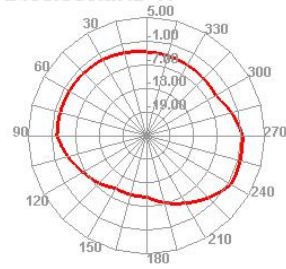
2440.000MHz H



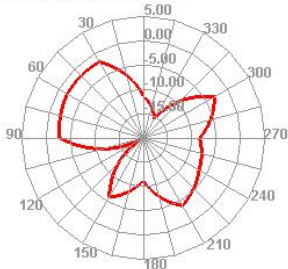
2480.000MHz



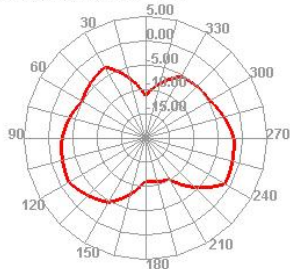
2480.000MHz H



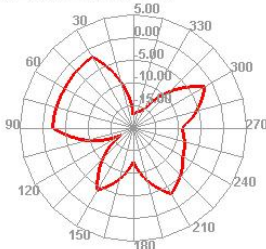
2400.000MHz E1



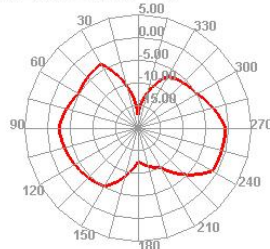
2400.000MHz E2



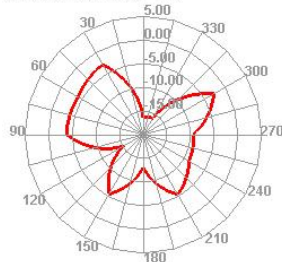
2440.000MHz E1



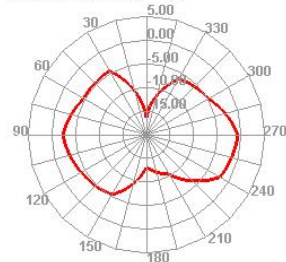
2440.000MHz E2



2480.000MHz E1



2480.000MHz E2





联系方式

联系方式:

射频：胡工

电话：18779237139

邮箱：kpsmarket@szkpstx.com

地址：龙华区龙观大道440号龙城工业区御龙办公楼二楼



THE END

感谢您的宝贵意见！