

GOLiFE™

by PAPAGO!

GOLiFE Fit

Bluetooth Smart Scale

FCC ID:2AA5BGLFSB01

The Federal Communication Commission Statement

This equipment has been tested and found to comply with the limits for a Class B Digital Device, pursuant to Part 15 of the FCC rules. These limits are designed to provide reasonable protection against harmful interference in a residential installation. This equipment generates, uses and can radiate radio frequency energy and, if not installed and used in accordance with the instruction, may cause harmful interference to radio communication. However, there is no guarantee that interference will not occur in a particular installation. If this equipment does cause harmful interference to radio or television reception, which can be determined by turning the equipment off and on, the user is encouraged to try to correct the interference by one of more of the following measures: -

- Reorient or relocate the receiving antenna.
- Increase the separation between the equipment and receiver.
- Connect the equipment into an outlet on a circuit different from that to which the receiver is connected.
- Consult the dealer or an experienced Radio/TV technician for help.

Use only shielded cables to connect I/O devices to this equipment. You are cautioned that change or modifications not expressly approved by the party responsible for compliance could void your authority to operate the equipment.

THIS DEVICE COMPLIES WITH PART 15 OF FCC RULES. OPERATION IS SUBJECT TO THE FOLLOWING TWO CONDITIONS:

- 1 This device may not cause harmful interference and
- 2 This device must accept any interference received, including interference that may cause undesired operation.

The antenna used for this transmitter must not be collocated or operation in conjunction with any other antenna or transmitter.

Notice : The changes or modifications not expressly approved by the party responsible for compliance could void the user's authority to operate the equipment.

IMPORTANT NOTE: To comply with the FCC RF exposure compliance requirements, no change to the antenna or the device is permitted. Any change to the antenna or the device could result in the device exceeding the RF exposure requirements and void user's authority to operate the device.

GOLiFE Fit Initial Settings

1. **Installing the scale:** Insert batteries properly the scale is properly installed if the screen comes on.



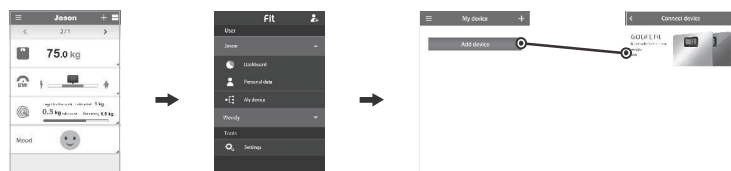
2. **Downloading and installing the GOLiFE Fit App:** Download and install the App using methods below and install the App.



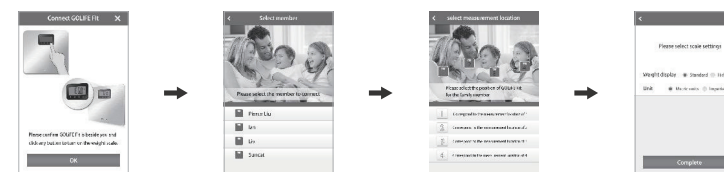
3. **Setting the GOLiFE Fit Smart Scale:** Open the App and register for a GOLiFE account.

Select “My Devices” and follow the step by step instructions to set up GOLiFE Fit. Make sure that the Bluetooth connection function on the mobile device is turned on before performing Bluetooth pairing.

4. **Connecting the device:** Open the App and turn on Bluetooth, then click on the top-left corner of the App to enter the list, and then select “My Devices” → “Add Device” → Add Scale



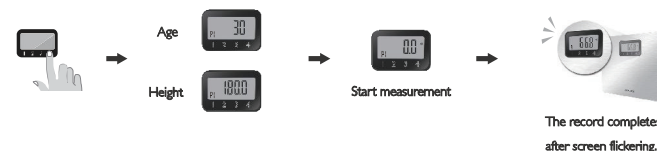
Enter the scale connection page, and confirm that the scale is closed, then click on any button on the scale to activate the scale; wait until the scale turns on, then press “Connect Scale”. Select the members to perform connection, and then select the number for them to correspond to. Click on a member to select the measuring position, and then finally set whether to display or hide the weight information and select the unit; click the Finish button to complete the connection.



Go to “Settings” → “Bluetooth” → “Enable” on the mobile device.

Start measurement

Press the number you have set; if the Weight Display Setting on the App is set as Standard, the screen will first display the age and height that you set when you logged in; you may start measuring your weight when the number shows “0.0”. When the measurement is complete, the number will flash twice and the measured result will be displayed on the screen and saved on the scale.



If the Weight Display Setting of the App is set as Hidden, then it will show "0.0" and start to measure your weight immediately. When the measurement is complete, the symbol on the screen will flash twice and the measured result will not be displayed on the screen but will be saved on the scale.



Data Synchronization

Open the App and turn on Bluetooth while the scale is on, and press the screen health bulletin then drag downwards; the synchronization screen will appear and the system will automatically perform data synchronization.

You can also perform data synchronization by going to the "My Devices" → "Scale" → "🔄" the top-right.



Adding Family Members

1. If a family member does not have a mobile device, just add a new user in the same account and follow the steps previously described to set the measurement number that this member will connect to, and your family members can use the number set for measurements. The data of these members will also be synchronized to your mobile device when you are synchronizing, to enable you to manage the health of your family members.
2. If your family member also has a mobile device, a different GOLiFE account can also be registered so that each user can manage their own data.

GOLiFE Guest Mode

If a guest wants to perform a measurement, just press the button at the bottom to perform measurement.



Precautions

1. Place the scale on a flat and firm level ground when measuring; accurate measurements may not be taken if the scale is used on uneven surfaces such as carpets etc.
2. Stand steadily and do not jump up and down when taking measurements; also avoid using the scale when your feet are wet.
3. Clean the scale with water or neutral detergents, and wipe clean with a cotton cloth.
4. Avoid dismantling the product on your own and make sure to use qualified standard batteries; it is recommended to remove the batteries if the product will not be used for long a period of time

FCC Warning

This device complies with Part 15 of the FCC Rules. Operation is subject to the following two conditions : (1) this device may not cause harmful interference, and (2) this device must accept any interference received, including interference that may cause undesired operation.

CAUTION: Change or modification not expressly approved by the party responsible for compliance could void the user's authority to operate this equipment.

This equipment has been tested and found to comply with the limits for a Class B digital device, pursuant to Part 15 of the FCC Rules. These limits are designed to provide reasonable protection against harmful interference in a residential installation. This equipment generates, uses and can radiate radio frequency energy and, if not installed and used in accordance with the instructions, may cause harmful interference to radio communications. However, there is no guarantee that interference will not occur in a particular installation. If this equipment does cause harmful interference to radio or television reception, which can be determined by

GOLiFE Fit Configurations initiales

1. **Installation de la balance:** Insérer les batteries correctement; la balance est correctement installée si l'écran s'allume.



2. **Téléchargement et installation de l'Application GOLiFE Fit:** Utiliser l'une des suivantes pour télécharger et installer l'Application.

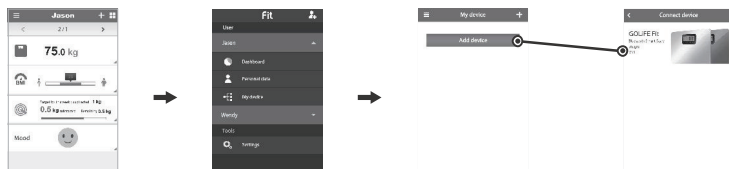


3. **Configuration de la balance intelligente GOLiFE Fit:** Lancer l'Application et créer un compte GOLiFE.

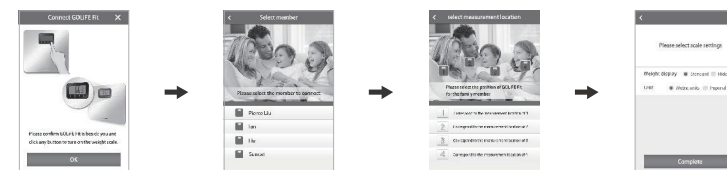
Choisir « My Devices » et suivre les instructions étape par étape pour configurer le GOLiFE Fit. S'assurer que la fonction de connexion Bluetooth est activée avant d'effectuer le pairage Bluetooth.

Appuyer sur « Settings » → « Bluetooth » → « Enable » via l'appareil portatif.

4. **Connecter l'Appareil:** Lancer l'Application et activer le Bluetooth, puis cliquer sur le coin du haut à gauche pour entrer dans la liste et sélectionner « My Devices » → « Add Device » → Add Scale



Entrer la page de connexion de la balance et vérifier que la balance soit éteinte, puis cliquer sur n'importe quel bouton de la balance pour activer la balance; attendre que la balance s'allume, puis appuyer sur «Connect Scale ». Sélectionner les membres avec qui effectuer la connexion, puis sélectionner les numéros auquel ils seront associés. Cliquer sur un membre pour choisir la position de mesure, et finalement choisir d'afficher ou de cacher l'information de poids et choisir l'unité voulu; cliquer sur le bouton Finish pour terminer la connexion.



Si l'application et la balance ne peuvent être appariées, réinsérer les batteries de la balance ou réactiver le Bluetooth de l'appareil portatif, puis essayer de les appairer de nouveau via l'application.

Commencer le mesurage

Appuyer sur le numéro précédemment déterminé; si la configuration d'affichage de poids sur l'Application est à Standard, l'écran affichera d'abord l'âge et la grandeur entrées lors de la connexion initiale; il est possible de se peser lorsque le nombre affiche « 0.0 ». Lorsque la mesure est complétée, le nombre clignotera deux fois et le résultat sera affiché à l'écran et sauvegardé dans la balance.



Si la configuration d'affichage de poids de l'Application est à « Hidden » (caché), alors l'écran affichera « 0.0 » et commencera à mesurer le poids immédiatement. Lorsque la mesure est complétée, le symbole à l'écran clignotera deux fois mais le résultat ne sera pas affiché à l'écran, bien qu'il sera sauvegardé dans la balance.



Synchronisation des données

Lancer l'Application et activer le Bluetooth pendant que la balance est allumée, appuyer sur health bulleter à l'écran, puis glisser vers la bas; l'écran de synchronisation apparaîtra et le système effectuera automatiquement la synchronisation des données. Il est également possible d'effectuer la synchronisation en allant dans «My Devices」→ «Scale」→ «↻» dans coin du haut à droite.



Ajouter des membres de famille

1. Si un membre de famille ne possède pas d' appareil portatif, il suffit tout simplement d' ajouter un nouvel utilisateur au compte et de suivre les étapes précédemment décrites pour configurer le numéro de mesurage auquel ce membre de famille se connectera. Cela fait, le membre de famille pourra utiliser le numéro configuré pour ses mesures. Les données de ce membre de famille seront également synchronisées à l' appareil portatif utilisé lors de la synchronisation, permettant d' évaluer l' état de santé des membres de la famille.
2. Si un membre de la famille possède également un appareil portatif, un compte GOLiFE individuel peut être créé de façon à ce que chaque utilisateur gère ses propres données.

Mode invité GOLiFE

Si un invité aimerait effectuer des mesures, appuyer tout simplement sur le bouton au bas pour lui permettre de le faire.



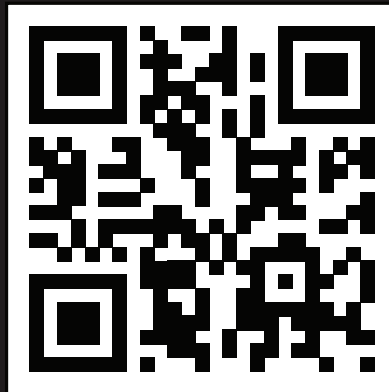
Précautions

1. Placer la balance sur une surface plane, solide et de niveau lors du mesurage; les mesures ne pourront être prises si la balance est utilisée sur une surface inégale telle qu' un tapis, etc.
2. Se tenir debout et droit, et ne pas sauter lors du mesurage; de plus, éviter d' utiliser la balance si vos pieds sont mouillés.
3. Nettoyer la balance avec de l' eau ou des détergents neutres, et essuyer soigneusement avec un chiffon de coton.
4. Éviter de démonter le produit par soi-même et s' assurer d' utiliser des batteries standards qualifiées; il est recommandé d' extraire les batteries si le produit ne sera pas utilisé pendant une longue période de temps.

GOLiFE Fit

Bluetooth Smart Scale

GOLiFE Fit



www.goyourlife.com