

深圳市云顶通讯电子有限公司

TEL: +86 0755-23073599

FAX: +86 0755-23097189

E-mail:wht0809@163.com

承認書 APPROVAL

客 户 : 誉弘

品 名 规 格 : 单铜管天线-1.13-总长 240MM-OPEN(包热缩管 34MM)
DESCRIPTION:

料 号 :
PART NO.:

客 户 料 号 :
CUS PART NO.:

日 期 : 2022-9-2
D A T E:

云顶联呈样签章

工 程 ENGINEERING DEPARTMENT	品 保 Q C DEPARTMENT	业 务 SALES DEPARTMENT
吴淑依	王天凤	王洪涛

客户承认签章

工 程 ENGINEERING DEPARTMENT	品 保 Q C DEPARTMENT	采 购 PURCHASING DEPARTMENT

联系电话: 0755 23073599 15017941162

※ 承认书一式三份, 惠蒙贵司承认签章

※ Approval in duplicate, please signed by your company.

地址: 深圳市宝安区宝安大道 4315 号文浩商务大厦 A602

深圳市云顶通讯电子有限公司

TEL: +86 0755-23073599

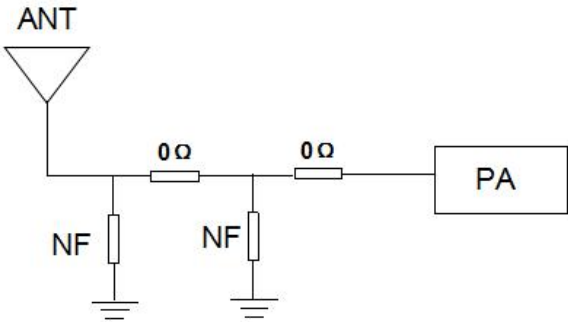
FAX: +86 0755-23097189

E-mail:wht0809@163.com

1.测试项目与设备

	测试项目 Test items	设备 equipment
1. S11 参数 (S-parameter)	1. 回波损耗 (Return Loss) 2. 电压驻波比 (VSWR)	网络分析仪: Agilent E5071B HP 8753D
2. 有源测试 (Active)	1. 发射功率 (TRP) 2. 接收灵敏度 (TIS)	1. 暗室: ETS 7x4x3 m (3D) Chamber ETS 5x3x3 m (3D) Chamber 2.综合测试仪: Agilent 8960 E5515B ×2 StarPoint SP6011
3.无源测试 (Passive)	1.天线增益 (Gain) 2.天线效率 (Efficiency)	1. 暗室: ETS 7x4x3 m (3D) Chamber ETS 5x3x3 m (3D) Chamber 2. 网络分析仪: Agilent E5071B HP 8753D

2.匹配电路-天线:



我司未对匹配电路做任何修改

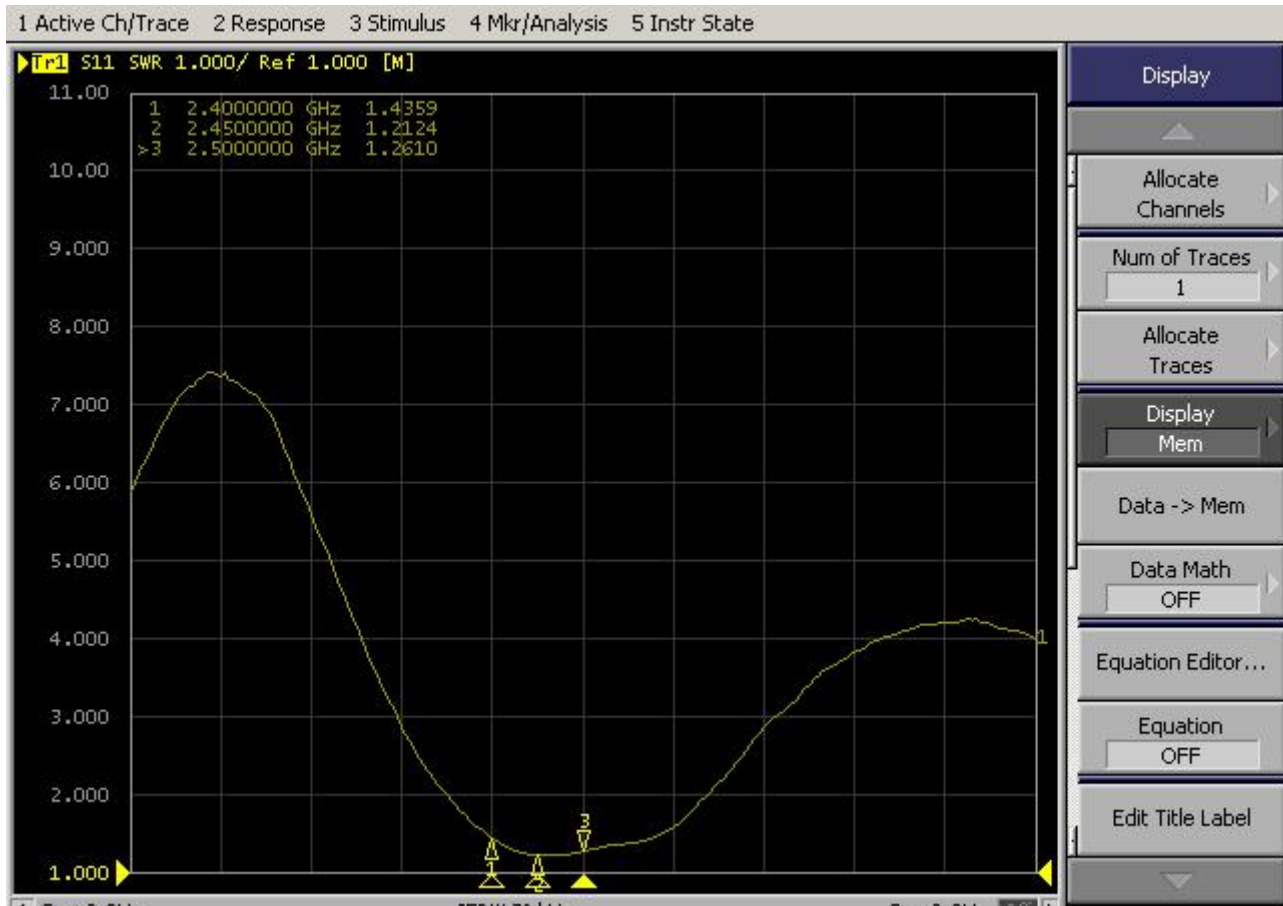
深圳市云顶通讯电子有限公司

TEL: +86 0755-23073599

FAX: +86 0755-23097189

E-mail: wht0809@163.com

3. 天线性能-SWR（驻波比）-数据分析



深圳市云顶通讯电子有限公司

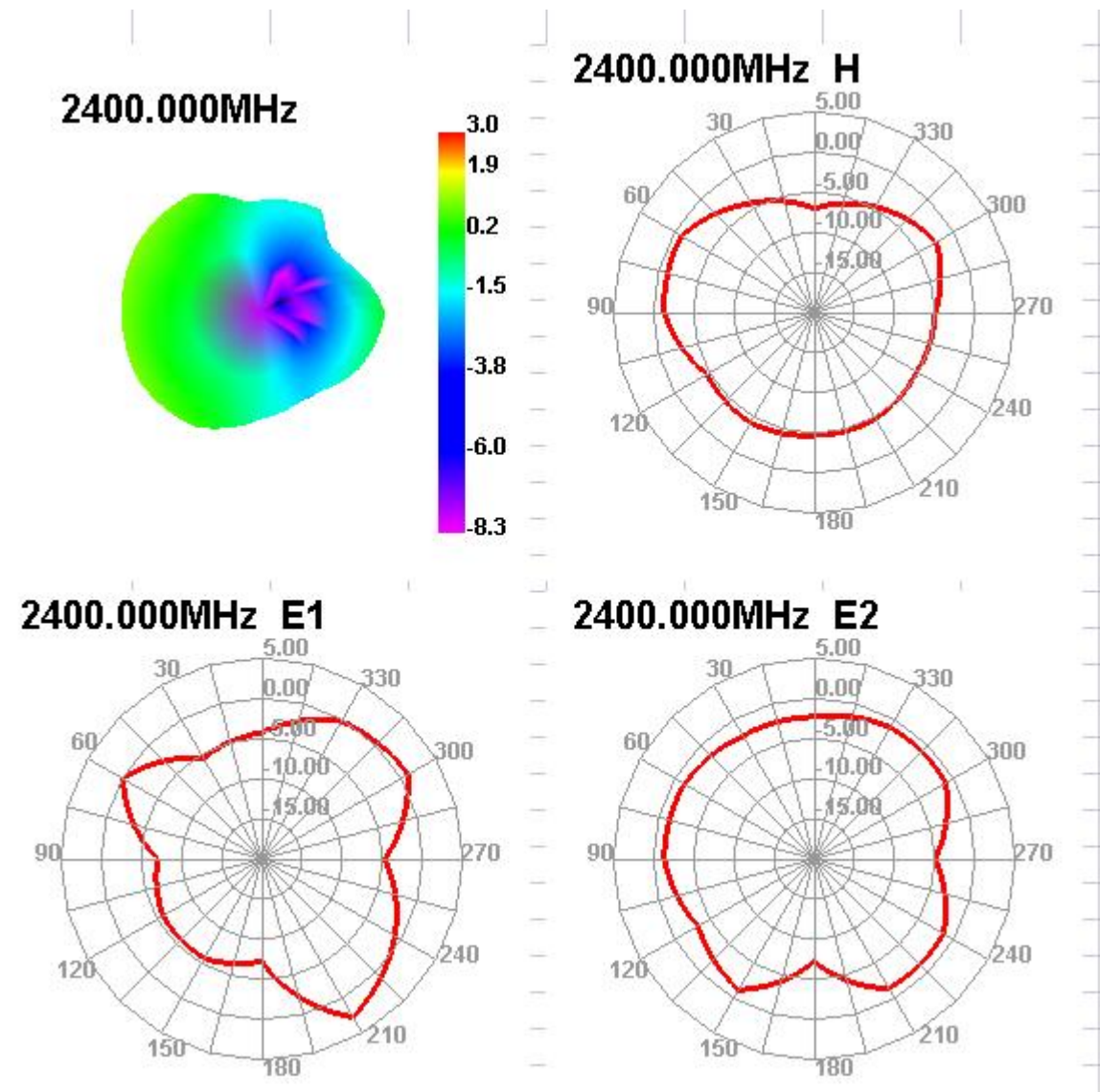
TEL: +86 0755-23073599

FAX: +86 0755-23097189

E-mail:wht0809@163.com

4. 天线性能-效率与增益

Passive Test For WIFI										
Freq (MHz)	Effi (%)	Effi (dB)	Gain (dBi)	Gain (dBd)	UHS (%)	DHS (%)	Max (dB)	Min (dB)	Attenut Hor	Attenut Ver
2400	65.99	-1.8	2.99	0.84	35.629	30.365	2.99	-8.28	48.09	47.94
2410	61.32	-2.12	2.62	0.47	32.762	28.557	2.62	-8.32	48.07	47.87
2420	60.58	-2.18	2.52	0.37	32.121	28.457	2.52	-8.49	48.18	48
2430	61.75	-2.09	2.58	0.43	32.561	29.188	2.58	-9.08	48.17	47.99
2440	64.63	-1.9	2.73	0.58	34.122	30.503	2.73	-9.66	48.33	48.11
2450	66.86	-1.75	2.86	0.71	35.326	31.534	2.86	-9.93	48.44	48.14
2460	67.45	-1.71	2.92	0.77	35.514	31.938	2.92	-9.82	48.41	48.06
2470	68.53	-1.64	3.02	0.87	35.718	32.817	3.02	-9.44	48.49	48.11
2480	67.12	-1.73	2.94	0.79	34.493	32.624	2.94	-11.1	48.63	48.18
2490	64.57	-1.9	2.74	0.59	32.811	31.763	2.74	-12.94	48.76	48.29
2500	63.95	-1.94	2.7	0.55	32.027	31.926	2.7	-14.21	48.69	48.16



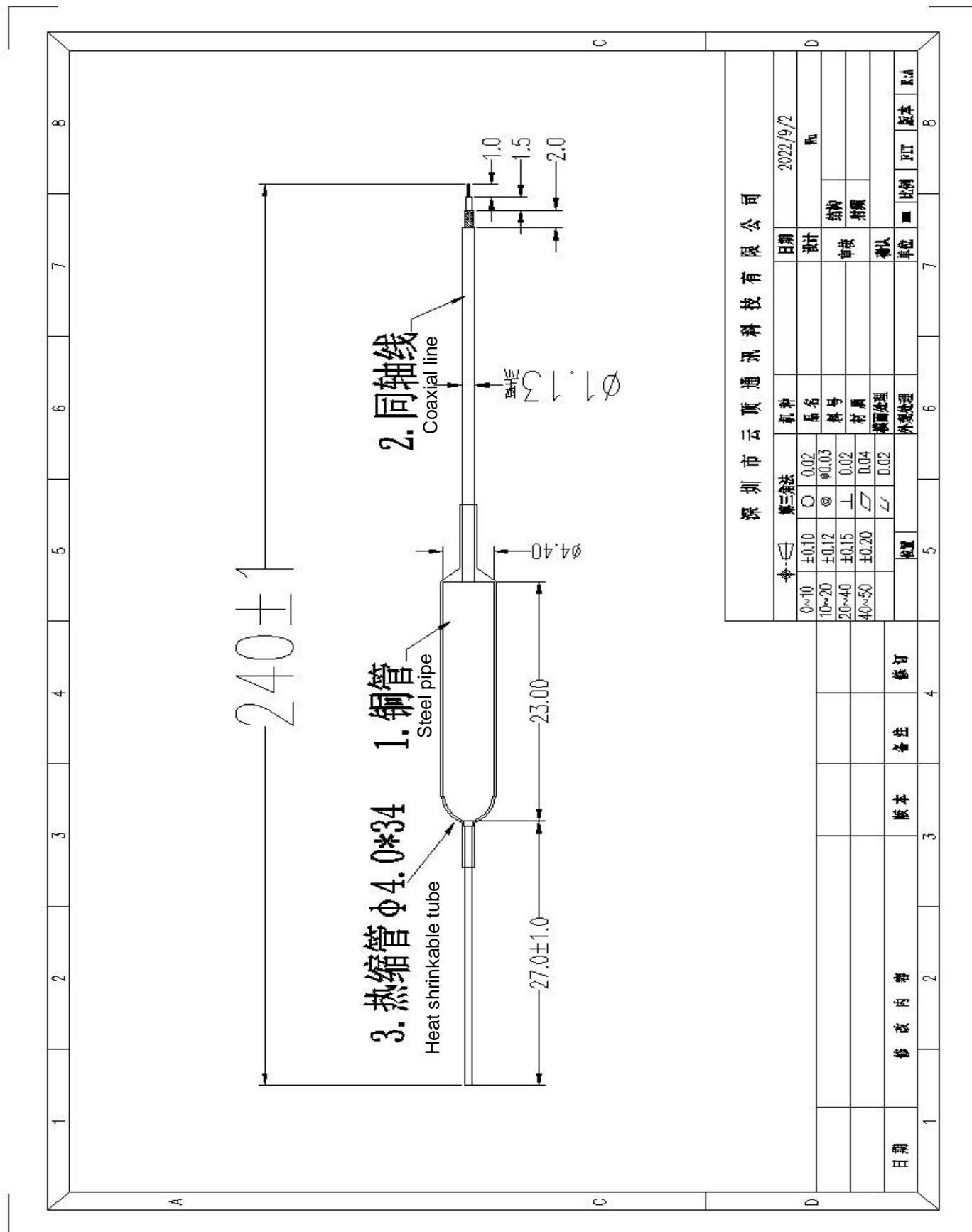
深圳市云顶通讯电子有限公司

TEL: +86 0755-23073599

FAX: +86 0755-23097189

E-mail:wht0809@163.com

5.天线结构图:



深圳市云顶通讯电子有限公司

TEL: +86 0755-23073599

FAX: +86 0755-23097189

E-mail:wht0809@163.com

电器技术参数			
电 性 能 指 标		Electrical Specifications	
频率范围	2400~2500MHz	Frequency Range	2400~2500MHz
电压驻波比	≤1.5	VSWR	≤1.5
增益	3 DBI	Gain	3 DBI
输入阻抗	50 Ω	Input Impedance	50 Ω
最大输入功率	50W	Maximum Input Power	50W
机 械 指 标		Mechanical Specifications	
天线颜色	黑色	Antenna Color	Black
接口形式	环切	Input connector	OPEN
线材长度	240mm	Cable length	240mm
工作温度	-40℃~+85℃	Working Temperature	-40℃~+85℃
工作湿度	20~80%	Working Humidity	20~80%

深圳市云顶通讯电子有限公司

TEL: +86 0755-23073599

FAX: +86 0755-23097189

E-mail:wht0809@163.com

RF113 规格

1. 适用范围

本规格书制定了电线的结构和电气特性

同轴线

AWG 32

1. Scope

This specification covers the construction and the electrical properties of wire.

Coaxial Wire

AWG 32

2. 结构/Construction

单位/Unit: mm

项目/Item		单位/Unit	详细资料/Details
Conductor 导体	材料/Material	-	绞合镀银铜丝 Silver-coated copper wire
	构成/Composition	(No./mm)	7/0.08
	外径/OD.	mm	0.24
	绞向/Orientation	-	S
Insulation 绝缘层	材料/Material	-	FEP(进口料)
	绝缘颜色/Insulation color	-	本色/Natural
	标称绝缘厚度/ Nom. Thickness	mm	0.22
	绝缘线径/OD.	mm	0.69
Braid Shield 编织	材料/Material	-	镀锡铜丝 Tinned copper wire
	构成/Composition	(No./mm)	16/4/0.05
	编织密度/Coverage	(%)	>=90
Jacket 外被	材料/Material	-	FEP
	标称绝缘厚度/ Nom. Thickness	mm	0.12
	外径/OD.	mm	1.13±0.10

3. Electrical Properties (at 20℃) /电气特性(20℃时)

项目/Item	单位/Unit	详细资料/Details
导体电阻/Conductor Resistance	Ω/km	571 (Max.)
绝缘电阻/Insulation Resistance	MΩ • km	100 (Min.)
耐压强度(AC)/Dielectric Strength(AC)	V/ 1 Min	500
特性阻抗/Impedance	Ω	50±3
耐温等级/ Temperature	℃	200
额定电压/rated voltage	V	30

4. 电线截面图示如下:

