

H616D 英法双语说明书

版本：1.0

料号：

成型尺寸：75×105（mm）

材质：80G书页纸

工艺：单色印刷

装订方式：骑马订

页数：28页

User Manual

Manuel d'utilisation

INSTALLATION OR ASSEMBLY INSTRUCTIONS
DIRECTIVES D'INSTALLATION OU DE MONTAGE

Model: H616D

Modèle: H616D

Govee Outdoor Strip Light Evo
Guirlande lumineuse extérieure Evo de Govee

English

01

Français

10

IMPORTANT SAFETY INSTRUCTIONS

When using products, basic precautions should always be practiced including the following:

READ AND FOLLOW ALL SAFETY INSTRUCTIONS.

- This product and control box are both rated as IP65. It can be used outdoors but cannot be immersed in water.
- To prevent the strip light from falling down, ensure it is installed with both the adhesive tape and the clips.
- Tighten up the waterproof cap before using the light.
- Do not allow children to assemble and install this product.
- Avoid installing this product near major heat sources or other dangerous sources.
- Avoid using other non-standard adapters for this product.
- External dimmer cannot be used with this product.
- Use this product with the provided power adapter only.
- This device uses a non-replaceable light source. When the light source reaches the end of its life cycle, this device should be replaced.
- Do not connect the rope light to the supply while it is in the packing or wound onto a reel.
- Do not use the rope light when covered or recessed into a surface.
- Do not open or cut the rope light.
- To reduce the risk of strangulation, the flexible wiring connected to this luminaire shall be effectively fixed to the wall if the wiring is within arm's reach.
- Risk of Electric Shock. The adapter install only to a covered Class A GFCI receptacle that has an enclosure that is weatherproof with the attachment plug cap inserted or removed.
- This product includes a built-in mic that can recognize sound information to synchronize lights and music.
- CAUTION-The product is not a toy. Children and the disabled should use it under adult supervision.

SAVE THESE INSTRUCTIONS

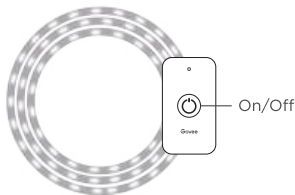
Introduction

Thanks for choosing the Govee Outdoor Strip Light Evo. This product supports app and voice control via Alexa and Google Assistant. It is also compatible with Matter. RGBIC is Govee's latest lighting display technology. With an IP65 water-resistant rating, the strip light can safely bring you a colorful lighting experience.

What You Get

Item	Quantity
Strip Light	2
Power Adapter	1
User Manual	1

At a Glance



Press to turn on or off.
Press and hold for 5 seconds to reset.

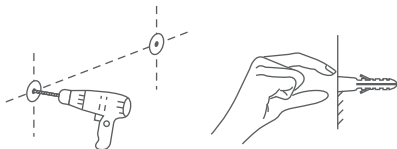
Installing Your Device

Before You Install

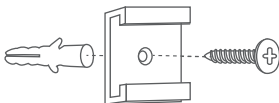
- Unpack the box and check all items listed in the packing list.
- Power on the strip light and check whether it lights up.

Installing Steps

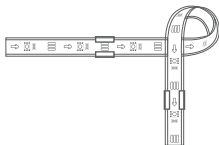
- ① Drill a hole in the wall for clip installation. Make sure the plastic anchor can fit in the hole firmly.



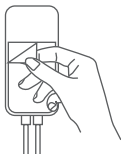
- ② Align the clip with the plastic anchor and attach it to the wall.
Insert the screw into the hole and firmly secure it in the plastic anchor.



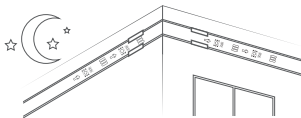
- ③ Wipe the surface of the wall to ensure it is dry and clean.
Tear off the film on the 3M adhesive tape and stick the strip light onto the installing location. Press down on the strip light repeatedly to ensure it is firmly attached.



- ④ Remove the protective film on the control box to stick it to the chosen location.



- ⑤ Power on the strip light and begin using!



Pairing Your Light with Govee Home App

What You Need

- A Wi-Fi router supporting the 2.4GHz and 802.11 b/g/n bands. 5GHz is not supported.
- A smartphone or tablet running iOS 8.0 (or above) or Android 4.3 (or above).



- ① Download Govee Home App from the App Store (iOS devices) or Google Play (Android devices).
- ② Turn on the Bluetooth on your smartphone.
- ③ Open the app, tap the “+” icon in the top right corner and search for “H616D”.
- ④ Tap the device icon and follow the on-screen instructions to complete pairing.

Controlling the Light with Your Voice

1. Open the app, then tap the device icon to enter the details page.
2. Tap the settings icon in the top right corner.
3. Select User Guide and follow the on-screen instructions to control the device using your voice.

Specifications

Power Input (Adapter)	100-240VAC 50/60Hz
Power Input (Light)	24VDC 2A
Length	49.2 ft/15 m
Waterproof	Strip Light: IP65 Control Box: IP65
Light Displaying Technology	RGBIC
Color Temperature	2700K
Working Temperature	-20 to 40° C (-4° to 104°F)

Matter Guide Card

Cautions:

1. You need to complete the network connection of apps that support Matter (e.g. Google Home/Apple HomeKit etc.) within 15 minutes after the product is powered on when using Matter for the first time.
2. An IPv6 network is required.
3. Changing the network may cause Matter to malfunction.
4. If the product cannot connect to the app, press and hold the power button on the control box for 5 seconds to restore the factory settings. After that, try connecting again later.

Step 1

Find the QR code or device number of Matter on the product or on Device Settings page in Govee Home App.

Step 2

Turn on the Bluetooth on your smartphone.

Step 3

Download and open the app that supports Matter like Google Home/Apple HomeKit, etc.

Step 4

Use the device number or QR code on the product in the app to complete the network connection of Matter for the product.

Troubleshooting

● The adhesive tape is not strong enough.

Use the clips to secure the light firmly during installation.

● Cannot connect to Bluetooth.

- Do not skip the Bluetooth connection steps in the app.
- Ensure the Bluetooth on your smartphone has been turned on.
- Your smartphone may be incompatible with Govee Home App. Try using a different smartphone then reconnect.
- Power the light and your smartphone's Bluetooth off then on, then try again.
- Ensure that your smartphone is within 1m/3.28ft of the light when connecting.
- Clear any obstructions that are between the light and your smartphone.

● Some LED beads flicker./Some LED beads do not light up.

- Apply any color in Color Mode to check if any DIY or Scene Mode is turned on.
- Check whether the waterproof connector and nuts are fixed firmly.
- Plug out the adapter port. Wait for 5 seconds and plug it back in.

● For other issues

Please contact the Govee support team.

● Cannot sync the light to the beat of my music.

- Move the control box closer to the music source.
- Clean the mic on the control box then try again.

● Cannot connect to Wi-Fi.

- Do not skip the Wi-Fi connection steps in the app.
- 5GHz network is not supported. Please set the router to 2.4GHz and then reset it.

- c. Connect your smartphone to Wi-Fi and check whether the network works well.
- d. Make sure you have entered the correct Wi-Fi name and password.
- e. Change your Wi-Fi password to a brief one. 8 numbers and letters are suggested.
- f. Connect your smartphone's hotspot to the lights and check whether the router works with the lights.

● **Cannot connect to Alexa or Google Assistant.**



- a. Pull out every connective part of the lights and firmly reconnect them.
- b. Reconnect your smartphone to Wi-Fi.
- c. Plug out the adapter port and plug it back in.

Customer Service

 Warranty: 18-Month Limited Warranty

 Support: Lifetime Technical Support

 Email: support@govee.com

 Tele: US / CA +1 (855) 925 3570
 Office Hours: Mon-Fri 9AM-5PM (EST)
*Customer service calls are available in English only.

 Official Website: www.govee.com

 @GOVEE  @goveeofficial  @govee.official

 @GoveeOfficial  @GOVEE

CONSIGNES DE SÉCURITÉ IMPORTANTES

L'utilisation des produits exige certaines précautions, notamment les suivantes :

LIRE ET RESPECTER TOUTES LES CONSIGNES DE SÉCURITÉ.

- Ce produit et son boîtier de commande ont tous deux un indice de protection IP65. Ils peuvent être utilisés à l'extérieur, mais ne doivent pas être immergés dans l'eau.
- Pour éviter les chutes, fixer la guirlande à l'aide de la bande adhésive et des attaches.
- Serrer le capuchon étanche avant l'utilisation.
- Ne pas laisser des enfants monter et installer le produit.
- Éviter d'installer le produit près d'une source de chaleur importante ou d'autres sources de danger.
- Éviter d'utiliser un adaptateur non standard pour ce produit.
- Le produit n'est pas compatible avec les gradateurs externes.
- Utiliser ce produit uniquement avec l'adaptateur d'alimentation fourni.
- Ce produit utilise une source lumineuse non remplaçable. Lorsqu'elle atteint la fin de sa vie utile, le produit doit être remplacé.
- Ne pas brancher le produit lorsqu'il est dans son emballage ou enroulé sur la bobine.
- Ne pas utiliser le produit lorsqu'il est recouvert ou enfoncé dans une surface.
- Ne pas ouvrir ou couper la guirlande.
- Pour réduire le risque d'étranglement, le cordon flexible de la guirlande doit être solidement fixé au mur s'il est à portée de main.
- Risque d'électrocution. Utiliser l'adaptateur seulement sur une prise DDFT de classe A avec couvercle et boîtier à l'épreuve des intempéries, que la fiche à capuchon soit insérée ou non.
- Ce produit comprend un micro intégré qui peut reconnaître les informations sonores pour synchroniser les lumières et la musique.

- **ATTENTION** : Ce produit n'est pas un jouet. Les enfants et les personnes avec une déficience ne devraient l'utiliser qu'en présence d'un adulte.

CONSERVER CES INSTRUCTIONS

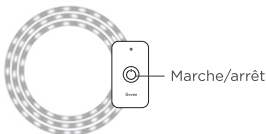
Présentation

Merci d'avoir choisi la guirlande lumineuse d'extérieur Evo de Govee. Ce produit est compatible avec Matter et avec les applis et la commande vocale d'Alexa et de l'Assistant Google. RGBIC est la toute dernière technologie d'éclairage de Govee. Avec un indice de protection IP65, cette guirlande vous offre une expérience lumineuse riche en couleurs en toute sécurité.

Contenu

Pièce	Quantité
Guirlande lumineuse	2
Adaptateur d'alimentation	1
Manuel d'utilisation	1

En bref



Appuyer pour allumer ou éteindre.
Maintenir le bouton enfoncé pendant 5 secondes pour réinitialiser.

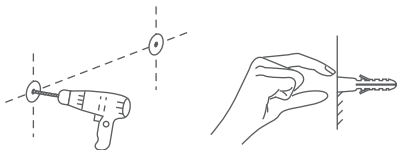
Installation de l'appareil

Avant l'installation

- Déballer la guirlande et vérifier que toutes les pièces de la liste sont présentes.
- Brancher la guirlande et vérifier si les ampoules s'allument.

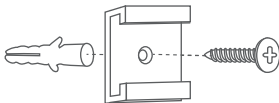
Étapes d'installation

- ① Percer un trou dans le mur pour les attaches. Vérifier que la cheville d'ancrage en plastique s'insère fermement dans le trou.

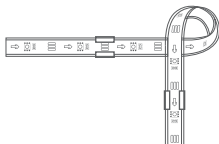


- ② Aligner l'attache avec la cheville d'ancrage en plastique et la fixer au mur.

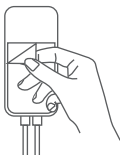
Insérer la vis dans le trou et la visser fermement dans l'ancrage.



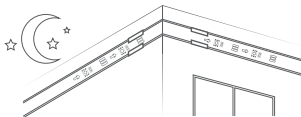
- ③ Essuyer la surface du mur jusqu'à ce qu'elle soit sèche et propre. Retirer la pellicule du ruban adhésif 3M et coller la guirlande à l'endroit voulu. Appuyer plusieurs fois sur la guirlande lumineuse pour vous assurer qu'elle est bien fixée.



- ④ Retirer la pellicule protectrice du boîtier de commande et coller ce dernier à l'endroit de votre choix.



- ⑤ Allumer la guirlande et en profiter!



Couplage de votre guirlande à l'application Govee Home

Ce qu'il vous faut

- Un routeur Wi-Fi compatible avec les bandes 2,4 GHz et 802,11 b/g/n. La bande 5 GHz n'est pas prise en charge.
- Un téléphone intelligent ou une tablette fonctionnant sous iOS 8.0 ou Android 4.3 (ou versions ultérieures).



- ① Télécharger l'application Govee Home depuis l'App Store (appareils iOS) ou Google Play (appareils Android).
- ② Activer la connexion Bluetooth sur votre appareil.
- ③ Ouvrir l'application et toucher l'icône « + » dans le coin supérieur droit de l'écran, puis chercher « H616D ».
- ④ Appuyer sur l'icône de l'appareil et suivre les instructions à l'écran pour établir la connexion.

Commande vocale

1. Ouvrir l'application et appuyer sur l'icône de l'appareil pour afficher la page des détails.
2. Ouvrir les réglages en appuyant sur l'icône dans le coin supérieur droit.
3. Sélectionner le manuel d'utilisation et suivre les instructions à l'écran pour utiliser la commande vocale.

Spécifications

Alimentation (adaptateur)	100 à 240 VCA, 50/60 Hz
Alimentation (guirlande)	24 VCC, 2 A
Longueur	15 m (49,2 pi)
Étanchéité	Guirlande lumineuse: IP65 Boitier de commande: IP65
Technologie d'effets lumineux	RGBIC
Température de couleur	2700K
Température d'utilisation	-20 °C à 40 °C (-4 °F à 104 °F)

Guide d'utilisation de Matter

Mise en garde :

1. Établir la connexion réseau des applications qui prennent en charge Matter (par exemple Google Home/Apple HomeKit, etc.) dans les 15 minutes suivant la mise en marche du produit à la première utilisation.
2. Un réseau IPv6 est requis.
3. Le changement de réseau peut entraîner un dysfonctionnement de Matter.
4. En cas d'impossibilité pour le produit de se connecter à l'application, appuyer sur le bouton d'alimentation du boîtier de commande et le maintenir pendant 5 secondes pour rétablir les paramètres d'usine. Ensuite, essayer de se connecter à nouveau.

Étape 1

Rechercher le code QR ou le numéro de l'appareil de Matter sur le produit ou la page Paramètres de l'appareil dans l'application Govee Home.

Étape 2

Activer le Bluetooth sur le téléphone intelligent.

Étape 3

Télécharger et ouvrir l'application qui prend en charge Matter comme Google Home/Apple HomeKit, etc.

Étape 4

Utiliser le numéro d'appareil ou le code QR figurant sur le produit dans l'application pour établir la connexion réseau de Matter pour le produit.

Dépannage

● **Le ruban adhésif ne tient pas assez.**

Utiliser les attaches pour fixer solidement la guirlande lumineuse au mur lors de l'installation.

● **Impossible de se connecter au Bluetooth.**

- Bien suivre toutes les étapes des instructions de connexion dans l'application.
- Vérifier que la fonction Bluetooth est activée sur votre tablette ou téléphone intelligent.
- Il se peut que votre appareil ne soit pas compatible avec l'application Govee Home. Réessayer sur une autre tablette ou un autre téléphone intelligent.
- Désactiver et réactiver la fonction Bluetooth de la guirlande et de votre appareil, puis réessayer.
- Veiller à ce que votre appareil se trouve à moins de 1 m (3,28 pi) de la guirlande lors de la connexion.
- Retirer tout obstacle entre la guirlande et votre appareil.

● **Certaines ampoules DEL clignotent ou ne s'allument pas.**

- Choisir une couleur dans les options pour vérifier si une configuration de couleurs ou de scène est activée.
- Vérifier si le connecteur et les écrous étanches sont bien serrés.
- Débrancher l'adaptateur, attendre 5 secondes et le rebrancher.

● **Pour tout autre problème :**

Communiquer avec l'équipe de soutien de Govee.

● **Impossible de synchroniser la lumière avec ma musique.**

- Rapprocher le boîtier de commande de la source de la musique.
- Nettoyer le microphone du boîtier de commande et réessayer.

● **Impossible de connecter la guirlande au Wi-Fi.**

- Bien suivre toutes les étapes des instructions de connexion

dans l'application.

- b. La bande 5 GHz n'est pas prise en charge. Régler le routeur sur 2,4 GHz et le réinitialiser.
- c. Connecter votre tablette ou téléphone intelligent au réseau Wi-Fi et vérifier s'il fonctionne.
- d. Vérifier de bien avoir entré correctement le nom et le mot de passe de votre réseau.
- e. Choisir un mot de passe plus court pour votre réseau (recommandé : 8 caractères).
- f. Partager la connexion de votre tablette ou téléphone intelligent avec la guirlande et vérifier si les lumières fonctionnent.

● Impossible de connecter la guirlande à Alexa ou à l'Assistant Google.

- a. Retirer chaque branchement de la guirlande et les rebrancher fermement.
- b. Reconnecter votre tablette ou téléphone intelligent au Wi-Fi.
- c. Débrancher et rebrancher l'adaptateur.


Service à la clientèle

 Garantie : Garantie limitée de 18 mois

 Soutien : Soutien technique à vie

 Courriel : support@govee.com

 Tél : US/CA +1 (855) 925 3570

 Heures de bureau : du lundi au vendredi, de 9 h 00 à 17 h 00 (EST)

*Les appels du service client sont disponibles en anglais uniquement.

 Site Web officiel : www.govee.com

 @GOVEE  @goveeofficial  @govee.official

 @GoveeOfficial  @GOVEE

FCC and ISED Canada Statement

This device complies with Part 15 of the FCC Rules and Innovation, Science and Economic Development Canada licence-exempt RSS standard(s). Operation is subject to the following two conditions:

(1) This device may not cause harmful interference, and (2) This device must accept any interference received, including interference that may cause undesired operation.

Warning: Changes or modifications not expressly approved by the party responsible for compliance could void the user's authority to operate the equipment.

NOTE: This equipment has been tested and found to comply with the limits for a Class B digital device, pursuant to Part 15 of the FCC Rules.

These limits are designed to provide reasonable protection against harmful interference in a residential installation. This equipment generates uses and can radiate radio frequency energy and, if not installed and used in accordance with the instructions, may cause harmful interference to radio communications. However, there is no guarantee that interference will not occur in a particular installation. If this equipment does cause harmful interference to radio or television reception, which can be determined by turning the equipment off and on, the user is encouraged to try to correct the interference by one or more of the following measures:

- Reorient or relocate the receiving antenna.
- Increase the separation between the equipment and receiver.
- Connect the equipment into an outlet on a circuit different from that to which the receiver is connected.
- Consult the dealer or an experienced radio/TV technician for help.

This Class B digital apparatus complies with Canadian ICES-005.

FCC and IC Radiation Exposure Statement

This equipment complies with FCC and IC radiation exposure limits set forth for an uncontrolled environment. This equipment should be installed and operated with minimum distance 20cm between the radiator & your body.

Responsible party (this contact information is only for FCC matters) :

Name: GOVEE MOMENTS(US) TRADING LIMITED
Address: 2501 Chatham Rd Suite R Springfield IL 62704
Email: certification@govee.com
Contact information: <https://www.govee.com/support>

The Bluetooth® word mark and logos are registered trademarks owned by Bluetooth SIG, Inc. and any use of such marks by Shenzhen Qianyan Technology LTD is under license.

The trademark Govee have been authorised to Shenzhen Qianyan Technology LTD.
Copyright ©2021 Shenzhen Qianyan Technology LTD.
All Rights Reserved.

Déclaration de la FCC et d'ISDE Canada

Cet appareil est conforme à la partie 15 des règlements de la FCC et aux exigences de radioconformité d'Innovation, Sciences et Développement économique Canada pour les appareils exempts de licence. Son fonctionnement est soumis aux deux conditions suivantes :

- 1) Cet appareil ne doit pas causer de brouillage préjudiciable, et
- 2) cet appareil doit accepter le brouillage reçu, même celui pouvant nuire à son fonctionnement.

Avertissement : L'utilisateur qui modifie ou altère ce produit sans autorisation expresse de l'autorité compétente pourrait perdre le droit de l'utiliser.

N. B. : Ce produit a été évalué et jugé conforme aux limites fixées pour les appareils numériques de classe B selon la partie 15 des règlements de la FCC.

Ces limites visent à assurer une protection raisonnable contre le brouillage préjudiciable en milieu résidentiel. Ce produit génère, utilise et peut émettre de l'énergie de radiofréquence et, s'il n'est pas installé et utilisé conformément aux instructions, peut nuire aux communications radio. Cependant, rien ne garantit qu'aucun brouillage ne se produira dans une installation donnée. Si le produit nuit aux communications radio ou télévisées – ce qui se vérifie en allumant et en éteignant le produit –, l'utilisateur peut essayer de régler le problème par l'un ou l'autre des moyens suivants :

- Réorienter ou déplacer l'antenne de réception.
- Éloigner le produit du récepteur.
- Brancher le produit sur une prise d'un circuit distinct de celui sur lequel le récepteur est branché.
- Consulter le détaillant ou un technicien expérimenté en radio et télédiffusion.

Cet appareil numérique de classe B est conforme à la norme canadienne NMB-005.

Déclaration d'exposition aux rayonnements de la FCC et d'IC

Cet équipement est conforme aux limites d'exposition aux rayonnements établies par la FCC et IC pour un environnement non contrôlé. Il devrait être installé et utilisé de façon à conserver une distance d'au moins 20 cm entre l'utilisateur et l'élément rayonnant.

Partie responsable (coordonnées uniquement aux fins de la FCC) :

Nom : GOVEE MOMENTS(US) TRADING LIMITED

Adresse : 2501 Chatham Rd Suite R Springfield IL 62 704

Courriel : certification@govee.com

Coordonnées : <https://www.govee.com/support>

Le mot-symbole et le logo Bluetooth^{MD} sont des marques déposées de Bluetooth SIG, Inc., et toute utilisation par Shenzhen Intellirocks Tech. Co., Ltd. est faite sous licence. La marque de commerce Govee a été accordée à Shenzhen Qianyan Technology LTD.

© 2021 Shenzhen Qianyan Technology LTD.

Tous droits réservés.

Distributed by:
Costco Wholesale Corporation
P.O. Box 34535
Seattle, WA 98124-1535
USA
1-800-774-2678
www.costco.com

Costco Wholesale Canada Ltd.*
415 W. Hunt Club Road
Ottawa, Ontario
K2E 1C5, Canada
1-800-463-3783
www.costco.ca

* faisant affaire au Québec sous
le nom les Entrepôts Costco

MADE IN CHINA / FABRIQUÉ EN CHINE / HECHO EN CHINA



Govee Home App

For FAQs and more information,
please visit: www.govee.com

Visitez le site Web de notre bureau pour
consulter la foire aux questions et obtenir des
renseignements sur le produit!