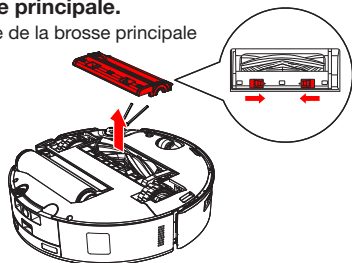


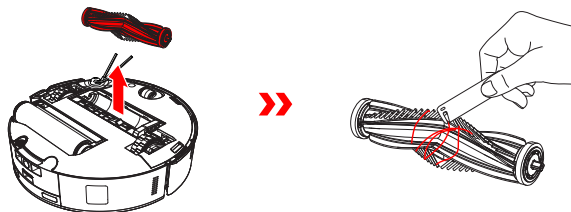
### ③ Entretien de la brosse principale et de la brosse latérale

#### Nettoyez la brosse principale.

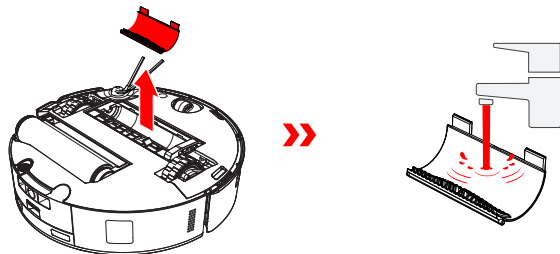
1. Retirez le couvercle de la brosse principale



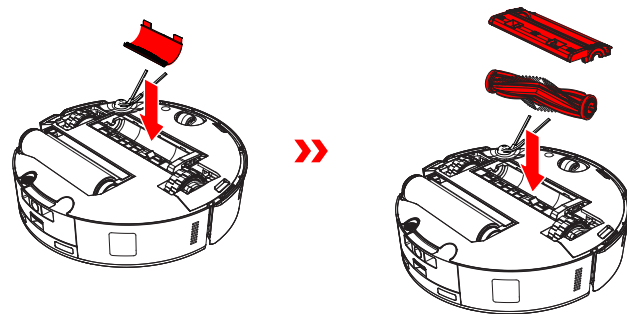
2. Retirez et nettoyez la brosse principale.



3. Retirez, nettoyez et séchez le peigne-brosse.

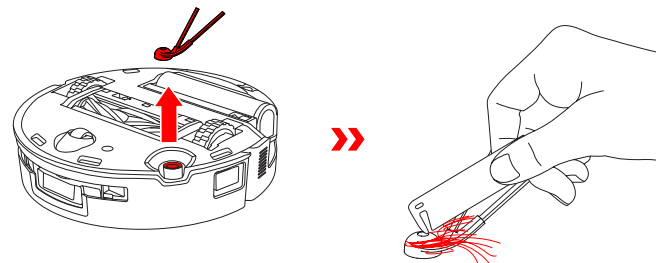


4. Installez le peigne-brosse, la brosse principale et le couvercle de la brosse principale.



#### Nettoyez la brosse latérale.

Retirez et nettoyez la brosse latérale.

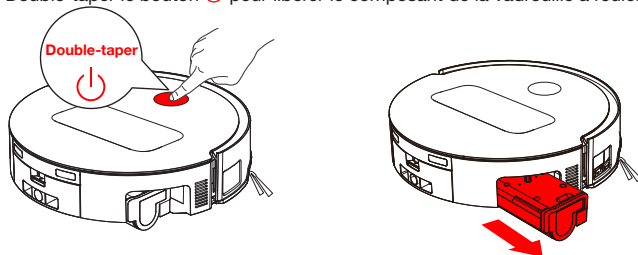


**Remarque :** Découvrez plus d'outils de nettoyage multifonction sur <https://www.yeedi.com>.

#### 4 Vadrouille à rouleau, bac à eau et boîte à eau sale.

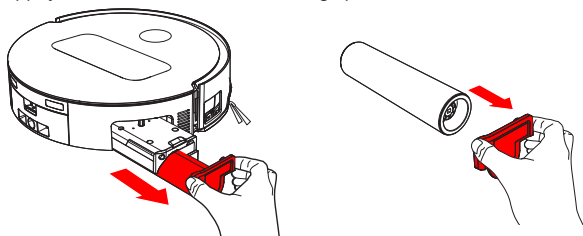
##### Nettoyez la vadrouille à rouleau.

1. Double-taper le bouton  pour libérer le composant de la vadrouille à rouleau.

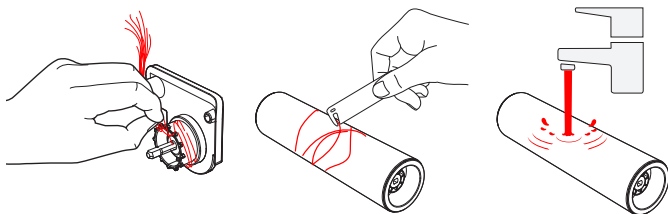


**Remarque :** Veuillez éviter d'exercer une force excessive lors de la manipulation du rouleau; il doit être retiré et placé avec précaution.

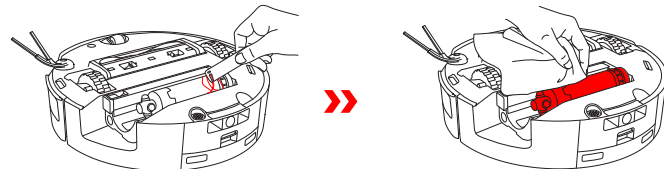
2. Appuyez sur le bouton de déverrouillage pour retirer le rouleau.




3. Nettoyez la vadrouille à rouleau.

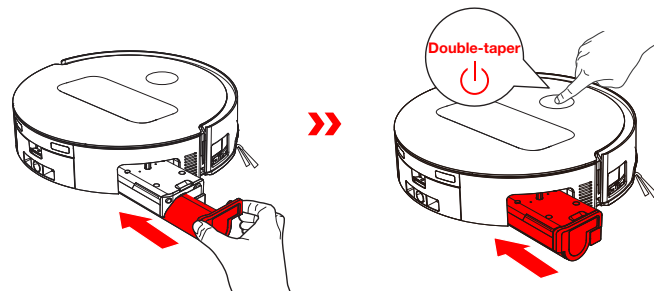


4. Nettoyez l'intérieur du rouleau.



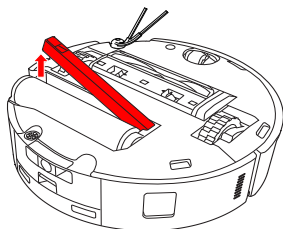
**Remarque :** N'utilisez pas d'eau pour nettoyer le corps principal.

5. Poussez la vadrouille à rouleau dans le couvercle d'extrémité du rouleau et double-taper le bouton  pour rétracter.



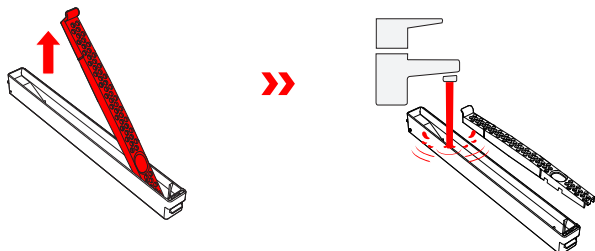
## Bac à eau propre

1. Retirez le bac à eau.

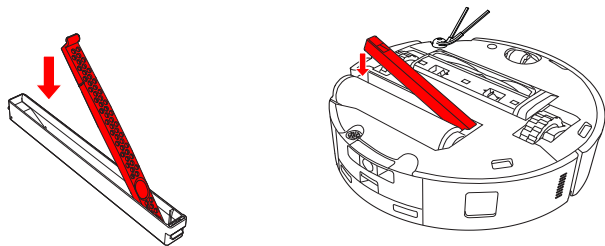


**Remarque :** Une petite quantité d'eau résiduelle peut s'échapper lors du retournement du robot s'il n'est pas en mode séchage.

2. Retirez et nettoyez les composants du bac à eau.

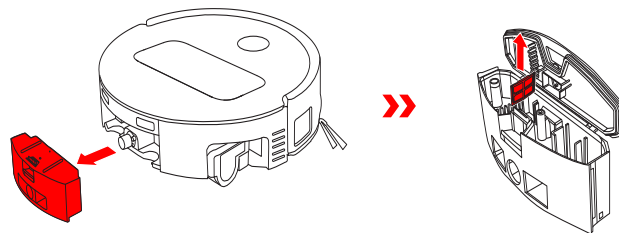


3. Veuillez installer les composants du bac à eau comme indiqué sur l'illustration.

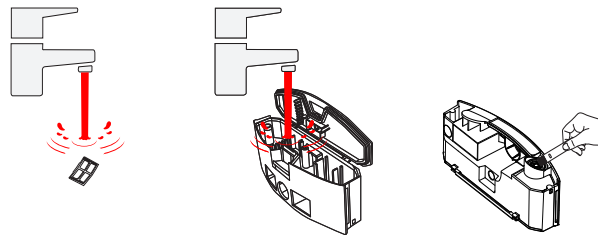


## Boîte à eau sale propre

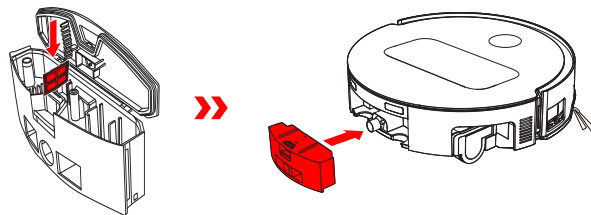
1. Retirez le boîtier d'eau sale et le filtre.



2. Nettoyez le filtre, le boîtier et la sortie des eaux usées.

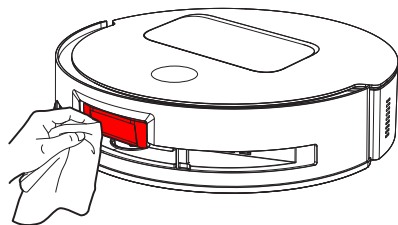


3. Réinstallez le filtre, appuyez fermement puis remettez le couvercle du réservoir d'eau sale en place.

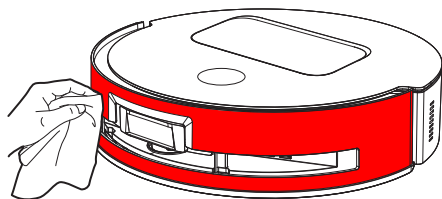


## 5 Autres composants

### Nettoyez la lentille du capteur

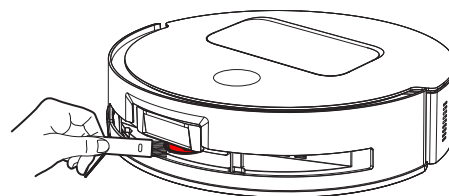


### Nettoyez le pare-chocs



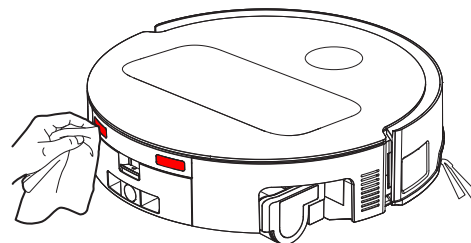
**Remarque :** Utilisez un chiffon sec lors du nettoyage des capteurs anti-chute et du pare-chocs pour éviter des dégâts causés par l'eau.

### Nettoyez le module laser d-ToF



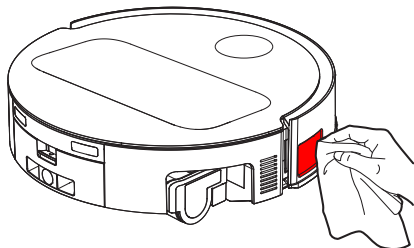
**Remarque :** Faites pivoter la lentille du module vers l'avant et nettoyez-la doucement avec une brosse douce lors du nettoyage du module laser.

### Nettoyez les contacts de charge

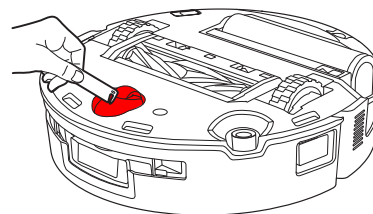


**Remarque :** Essuyez les composants avec un chiffon propre et sec. Évitez d'utiliser un chiffon humide pour éviter les dégâts causés par l'eau.

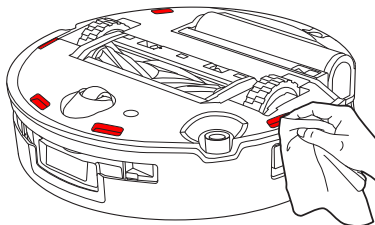
### Nettoyez le capteur de bord



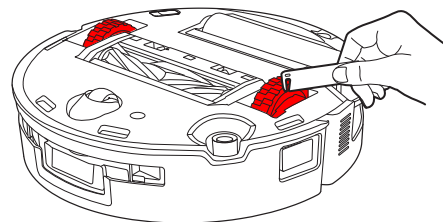
### Nettoyez la roue universelle



### Nettoyez les capteurs anti-chute



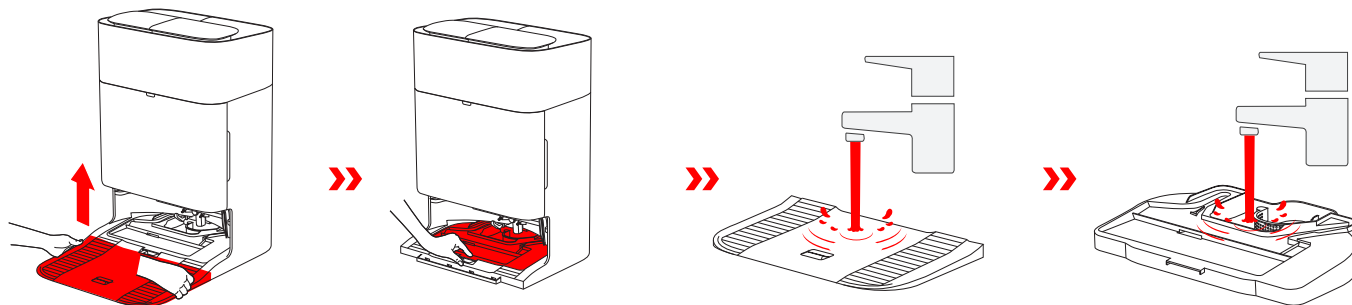
### Nettoyez les roues motrices



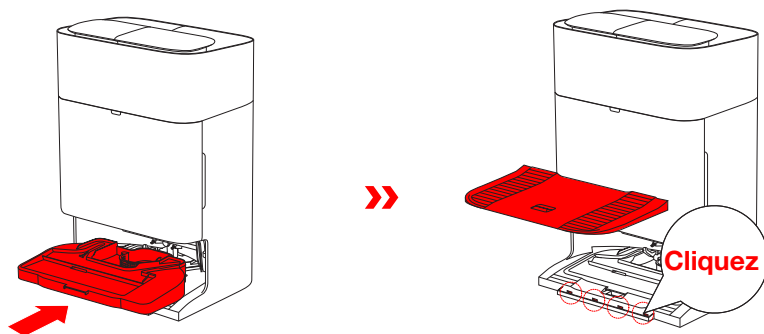
**Remarque :** Utilisez un chiffon sec lors du nettoyage des contacts de charge pour éviter les dégâts causés par l'eau.

## 6 Bac de lavage pour vadrouille et base de Station

1. Retirez et nettoyez le bac de lavage pour vadrouille et la base de la Station.



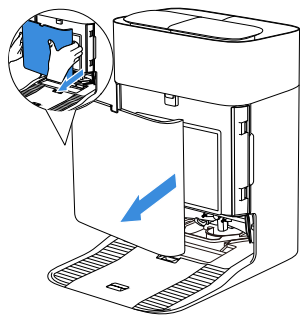
2. Installez le bac et la base.



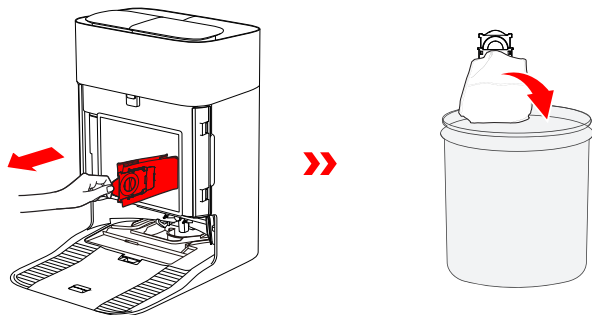
**Remarque :** Veuillez installer correctement le plateau et la base pour éviter tout dysfonctionnement.

## 7 Sac à poussière

1. Retirez le couvercle du bac à poussière.

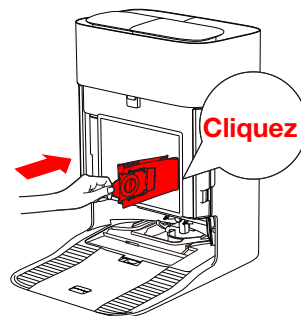


2. Retirez le sac à poussière jetable dans le sens de la flèche et jetez-le.

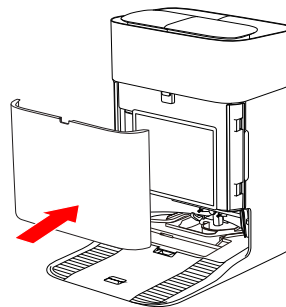


**Remarque :** Tenez la poignée pour soulever le sac à poussière, ce qui peut empêcher efficacement les fuites de poussière.

3. Nettoyez le bac à poussière avec un chiffon sec, installez un nouveau bac à poussière et confirmez l'installation correcte avec un clic sécurisé.

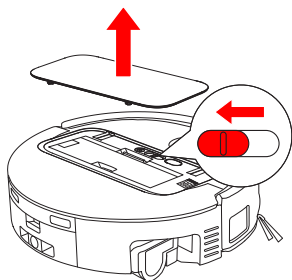


4. Remettez le sac à poussière et appuyez fermement sur le couvercle pour le mettre en position.



## 8 Rangement

Veillez charger complètement et arrêter le robot avant de le ranger. Veuillez le recharger tous les mois et demi pour éviter que la batterie ne se décharge excessivement.



**!** Veuillez noter que le robot ne peut pas se charger lorsqu'il est éteint.

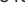
### Remarque :


- Une fois que le robot a terminé sa tâche de nettoyage, il est recommandé de ne pas l'éteindre, mais de le laisser en charge, afin de mieux préparer la prochaine session de nettoyage.
- Si la batterie est trop déchargée ou n'est pas utilisée pendant une longue période, le robot risque de ne pas être chargé.  
Veuillez contacter YEEDI pour obtenir de l'aide. Ne démontez pas la batterie vous-même.
- Si vous n'utilisez pas le produit pendant une longue période, gardez la boîte à eau sale, les réservoirs d'eau vides et les vadrouilles au sec.



# DÉPANNAGE


Pour le problème possible suivant, reportez-vous aux solutions correspondantes.

Numéro	panne	Cause possible	Action corrective
1	Le robot ne parvient pas à se connecter à l'application YEEDI.	Le nom d'utilisateur ou le mot de passe du Wi-Fi domestique saisi est incorrect.	Saisissez le nom d'utilisateur et le mot de passe Wi-Fi domestique corrects.
		Le robot n'est pas à portée de votre signal Wi-Fi domestique.	Assurez-vous que le robot est à portée de votre signal Wi-Fi domestique. Essayer de rester aussi près que possible du routeur.
		Le robot n'est pas dans l'état de configuration.	Appuyez sur le bouton Réinitialiser pour connecter le robot à votre téléphone par Bluetooth. En cas d'échec, veuillez appuyer sur le bouton Réinitialiser + sur  pour se connecter via l'application YEEDI.
		Il n'y a pas de Wi-Fi domestique sur la liste des réseaux Wi-Fi.	Vérifiez si le nom du Wi-Fi contient des caractères spéciaux. N'utilisez pas de caractères spéciaux comme ! @#& ¥%^. N'utilisez pas de réseau 5 GHz.
		Application incorrecte installée.	Veuillez télécharger et installer l'application YEEDI.
2	Impossible de créer une carte de meubles sur l'application.	Déplacez le robot lors du nettoyage peut entraîner la perte de la carte.	Pendant le nettoyage, ne déplacez pas le robot.
		Le nettoyage automatique n'est pas terminé.	Assurez-vous que le robot revient automatiquement à la Station OMNI après le nettoyage.
3	La brosse latérale quitte sa position pendant l'utilisation.	La brosse latérale n'est pas correctement installée.	Pendant le nettoyage, ne déplacez pas le robot.
4	Aucun signal trouvé. Impossible de retourner à la Station.	La Station est mal placée.	Veuillez placer la Station correctement conformément aux instructions de la section [ Démarrage rapide ].
		La Station est hors tension ou a été déplacée.	Vérifiez si la Station OMNI est branchée à la prise électrique. Ne déplacez pas la Station OMNI.
		Le robot ne démarre pas le nettoyage depuis la Station OMNI.	Il est recommandé que le robot commence le nettoyage à partir de la Station OMNI.
		La voie de recharge est bloquée. Par exemple, la porte de la pièce dans laquelle se trouve la Station est fermée.	Gardez la voie de recharge libre.

Numéro	panne	Cause possible	Action corrective
5	Le robot revient à la Station avant d'avoir terminé le nettoyage.	La pièce est si grande que le robot doit revenir se recharger.	Veuillez activer la reprise automatique. Pour plus de détails, veuillez suivre les instructions de l'application.
		Dans les configurations domestiques très complexes, l'efficacité du nettoyage peut diminuer, ce qui peut entraîner un nettoyage incomplet.	Simplifiez l'aménagement de votre maison.
6	Le robot ne parvient pas à se charger.	Le robot n'est pas allumé.	Allumez le robot.
		Les contacts de charge du robot ne sont pas connectés aux contacts de charge de la Station	Assurez-vous que les contacts de charge du robot sont connectés aux contacts de charge de la Station et que  clignote. Vérifiez si les contacts de charge du robot et de la Station OMNI sont sales. Veuillez nettoyer ces pièces conformément aux instructions de la section [ <a href="#">Entretien régulier</a> ].
		La Station OMNI n'est pas connectée à l'alimentation électrique.	Vérifiez que la Station OMNI est branchée à la prise électrique.
		La base n'a pas été installée en place.	Reportez-vous à la section [ <a href="#">Démarrage rapide</a> ] pour une installation correcte.
7	Le robot est très bruyant pendant le nettoyage.	La brosse principale/la brosse latérale est emmêlée ou le bac à poussière/le filtre est bloqué.	Il est recommandé de nettoyer régulièrement la brosse principale, la brosse latérale, le bac à poussière, le filtre et les autres accessoires.
		Le robot est en mode Fort.	Passez en mode Standard.
8	Le robot se bloque pendant le travail et s'arrête.	Le robot est emmêlé avec des objets sur le sol (fils électriques, rideaux, franges de tapis, etc.)	Le robot essaie différentes manières de se libérer. En cas d'échec, retirez manuellement les obstacles et redémarrez.
		Le robot peut être coincé sous des meubles avec une entrée de hauteur similaire.	Veuillez soulever le meuble, poser une barrière physique ou définir une limite virtuelle via l'application YEEDI.
		Le robot est coincé dans une zone étroite.	Veuillez ranger la maison, poser une barrière physique ou définir une limite virtuelle via l'application YEEDI.

Numéro	panne	Cause possible	Action corrective
9	Lors du nettoyage, le robot peut rencontrer des problèmes tels qu'un itinéraire désordonné, des mouvements biaisés, un nettoyage répété aux mêmes endroits et des petites zones manquantes. (S'il y a une grande zone qui n'a pas été nettoyée temporairement, le robot nettoiera automatiquement la zone manquée. Parfois, le robot rentrera dans une pièce nettoyée, ce qui peut ne pas être un nettoyage répété, mais le robot trouvera toute zone manquée.)	Les objets tels que les fils et les pantoufles placés au sol bloquent le robot.	Avant de procéder au nettoyage, veuillez ranger autant que possible les fils électriques, les pantoufles et autres objets éparpillés sur le sol. Si une zone est oubliée lors du nettoyage, le robot la corrigera automatiquement. Veuillez vous abstenir de toute interférence (par exemple en déplaçant le robot ou en bloquant son itinéraire).
		Les roues motrices peuvent glisser sur le sol lorsque le robot monte des marches, des seuils et des barres de porte, ce qui peut affecter son jugement sur l'ensemble de l'environnement domestique.	Il est recommandé de fermer la porte de la zone touchée et de la nettoyer séparément. Après le nettoyage, le robot revient à son emplacement de départ.
		La friction entre les roues motrices et le sol peut être réduite sur des sols fraîchement cirés et polis ou sur des carreaux lisses.	Veuillez attendre que la cire sèche avant de la nettoyer.
		En raison des variations dans l'agencement des maisons, certaines zones ne peuvent pas être accessibles au robot.	Rangez votre maison pour que le robot puisse accéder aux zones à nettoyer.
10	Retard dans la commande à distance.	Le signal Wi-Fi est faible, ce qui ralentit le chargement de la vidéo.	Utilisez le robot dans les zones avec un bon signal Wi-Fi.
11	Après son retour à la Station OMNI, le robot ne vide pas le bac à poussière.	La fonction de vidage automatique n'a pas été activée dans l'application YEEDI.	Activez la fonction de vidage automatique dans l'application YEEDI.
		Le déplacement manuel du robot vers la Station peut ne pas déclencher la fonction de vidage automatique.	Il est recommandé de laisser le robot retourner seul à la Station OMNI. Ne le déplacez pas manuellement.
		En mode Ne pas déranger, le robot ne vide pas la poussière après son retour à la Station OMNI.	Désactivez le mode Ne pas déranger dans l'application YEEDI ou démarrez manuellement le vidage de la poussière.
		La Station détecte une diminution de l'efficacité de vidage.	Remplacez le sac à poussière conformément à la section [ ENTRETIEN RÉGULIER ] et fermez la cabine de dépoussiérage. Si le sac à poussière n'est pas plein lorsque l'application le demande, vous pouvez le remettre en place.
		Si les causes possibles ci-dessus ont été écartées, il se peut que les composants de la Station soient anormaux.	Veuillez contacter le service client pour obtenir de l'aide.

Numéro	panne	Cause possible	Action corrective
12	Vidange automatique réussie.	La Station détecte une diminution de l'efficacité de vidage.	Remplacez le sac à poussière conformément à la section [ <b>ENTRETIEN RÉGULIER</b> ] et fermez la cabine de dépoussiérage. Si le sac à poussière n'est pas plein lorsque l'application le demande, vous pouvez le remettre en place.
		La sortie du bac à poussière est bloquée par des corps étrangers.	Retirez le bac à poussière et nettoyez les corps étrangers sur la sortie.
13	L'intérieur de la cabine de dépoussiérage est sale.	Les particules fines traversent le sac à poussière et s'accumulent à l'intérieur de la cabine de collecte de poussière.	Nettoyez l'intérieur de la cabine de dépoussiérage.
		Le sac à poussière est cassé.	Vérifiez et remplacez le sac à poussière.
		Le sac à poussière n'est pas correctement installé.	Veillez installer correctement le sac à poussière.
		Le couvercle du bac à poussière n'est pas fermé.	Veillez vérifier si le couvercle du bac à poussière est correctement fermé.
14	Une fuite de poussière se produit pendant que le robot fonctionne	La sortie du bac à poussière est bloquée par des corps étrangers.	Retirez le bac à poussière et nettoyez les corps étrangers sur la sortie.
15	La vadrouille à rouleau ne tourne pas.	La vadrouille à rouleau n'est pas correctement installée.	Installez correctement la vadrouille à rouleau conformément à la section [ <b>ENTRETIEN RÉGULIER</b> ].
		La vadrouille à rouleau est bloquée par des objets étrangers.	Nettoyez et installez correctement la vadrouille à rouleau selon les instructions de la section [ <b>ENTRETIEN RÉGULIER</b> ].
16	La roue motrice est coincée.	La roue est emmêlée ou coincée par des objets étrangers.	Faites tourner et appuyez sur les roues motrices pour vérifier qu'il n'y a pas d'enroulement ou d'obstruction par des objets étrangers. Si des objets étrangers sont trouvés, veuillez les nettoyer rapidement. Si ce problème persiste, veuillez contacter le service client pour obtenir de l'aide.

Numéro	panne	Cause possible	Action corrective
17	Le bac de lavage pour vadrouille est plein d'eau et ne peut pas être vidé. Une invite vocale signale un dysfonctionnement du bac de lavage pour vadrouille.	Le réservoir d'eau sale n'est pas correctement installé.	Appuyez sur le réservoir d'eau sale pour vous assurer qu'il est correctement installé.
		Les bouchons d'étanchéité du réservoir d'eau sale ne sont pas installés correctement.	Assurez-vous que les deux bouchons d'étanchéité sont correctement installés.
		Le bac de lavage de la vadrouille n'est pas correctement installé.	Suivez les instructions de l'application pour voir si la Station peut se vider correctement. Si les tentatives de vidange échouent, vérifiez s'il y a d'éventuels objets étrangers entre le réservoir d'eau sale et la Station.
		La base du plateau de lavage de la vadrouille se salit.	Assurez-vous qu'il n'y a pas d'objet étranger dans l'orifice d'aspiration du bac de lavage pour vadrouille.
		Vérifiez si la boule flottante reste coincée lorsqu'il n'y a pas d'eau dans la base du plateau de lavage de la vadrouille.	Retirez le bac de lavage pour vadrouille pour remettre la boule flottante en place.
		La Station OMNI ne peut pas pomper l'eau normalement.	Placez le robot dans la Station et appuyez deux fois  , si le problème persiste, veuillez contacter notre service client pour obtenir de l'aide.
		L'orifice d'aspiration du bac de lavage pour vadrouille est obstrué par des corps étrangers.	Assurez-vous qu'il n'y a pas d'objet étranger dans l'orifice d'aspiration du bac de lavage pour vadrouille.
		L'alerte vocale persiste après avoir essayé toutes les solutions ci-dessus.	Mettez la Station hors tension et sous tension. Si ce problème persiste, veuillez contacter le service client pour obtenir de l'aide.
18	Dysfonctionnement de la boîte à eau sale.	La sortie de vidange de la boîte à eau sale est bloquée et le poteau de drainage ne peut pas fonctionner normalement.	Retirez et videz la boîte à eau sale, puis rincez-la et réinstallez-la. Si ce problème persiste, veuillez contacter le service client pour obtenir de l'aide.

**Veuillez contacter notre service client pour obtenir de l'aide si le problème persiste malgré les solutions recommandées.**

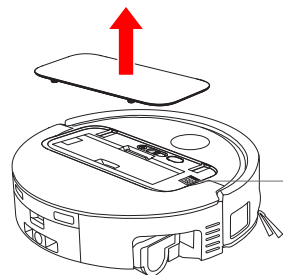
# CARACTÉRISTIQUES TECHNIQUES

Modèle	DEX68		
Entrée nominale	20 V === 2 A	Temps de charge	environ 4,5 h
Modèle de Station	CH2497A		
Entrée nominale	110-120V ~ 50-60 Hz	Puissance nominale	20 V === 2 A
Courant d'entrée nominal (charge)	1 A	Puissance (Vidange)	4.5 A
Puissance (vadrouille de lavage à l'eau chaude)	12 A		
Dimensions du robot (L x l x H mm)	353*351,5*98mm/13.90"*13.84"*3.86"		
Dimensions de la Station (L x l x H mm)	338*459*500mm/13.31"*18.07"*19.69" (avec base) 338*276*500mm/13.31"*10.87"*19.69" (sans base)		

La puissance de sortie du module sans fil est inférieure à 100 mW.

Remarque : Les spécifications techniques et de conception peuvent être modifiées en vue d'une amélioration continue du produit.

Découvrez d'autres accessoires sur <https://www.yeedi.com>.



**Veillez utiliser la caméra mobile pour scanner le QR code et obtenir le guide d'utilisation.**

**ECOVACS HOME Service Robotics Co., Ltd.**

No.518 Songwei Road, Wusongjiang Industry Park, Guoxiang Street,  
Wuzhong District, Suzhou, Jiangsu, China.

451-2488-0047