

# I39H Smart watch manual



English	.....01
Français	.....07
Italiano	.....13
Deutsch	.....19
Español	.....26
日本語	.....33
中文	.....39

# I36 User Manual

## Product Overview



## APP download

- ① Search “FitCloudPro” in the APP store (Apple store/Google store).
- ② Scan QR code to download.



## User tips

When install the app, it will be prompted to access the phone permissions. Please allow all permission : ① Bluetooth ② Notification (including alerts /sounds/ icon badges) ③ Local network in the “FitCloudPro” app.

## Connect Smart Watch

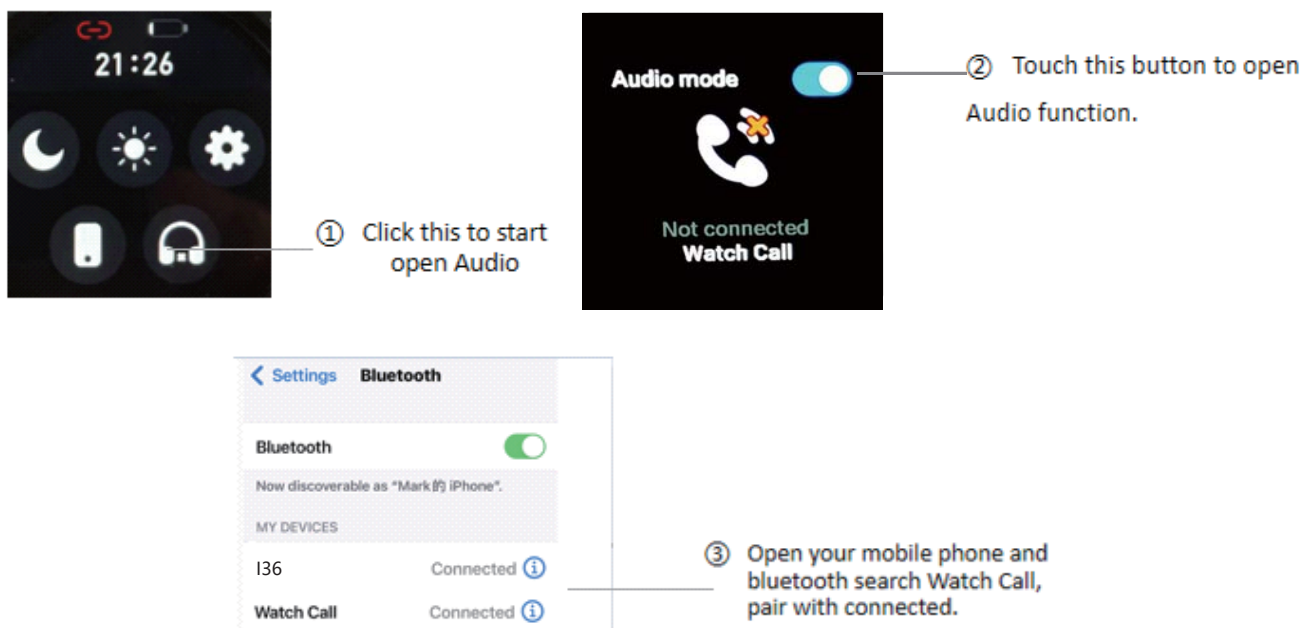
1.Switch watch on: long press the side button for 3-5 seconds

2.Please turn on the phone's Bluetooth and location service and make sure the watch is not binded to other devices

Open the FitCloudpro APP on your mobile phone,Set your personal information enter the device interface.Click on “Bind Device” Right-slide on the main dial interface of watch to view MAC address,You can use the MAC address from the device list to determine your device,The device name and the corresponding MAC address are paired. device is successfully connected.

**Step 1:** Open “FitCloudPro APP” -- “OK, Allow” -- “Add A DEVICE” --Find I36 and choose--- “Pair” -- “Allow” --Done

**Step2:** Go to your mobile phone Bluetooth--Find Watch Call and choose---connected.



## Tips for the first time use:

First time to use the watch, please make sure the battery is fully charged.

1. Open the box, use the I36 charging cable, then insert the USB to your laptop or any USB port with 5V to charge the Watch before use to ensure that the Watch is fully charged. The charging time is about 2 hours. To ensure that the charging contact is good. Please ensure that the metal surfaces are not dirty, oxidizing and impurities.

When charging, the screen will display the charging symbol. If the device is not used for a long time, please be sure to replenish it every one month.

2. When the Watch is first paired with "APP", it will synchronize the time, date, and quantity of the Watch battery and display the symbol of success of the BT connection

3. How to Boot Device: Long press the watch key for 5 seconds and the Watch will boot.

4. How to Shut Down Device: At the watch face page, Long press the watch key 5 seconds, then choose to shut down. The watch will be turned off and with vibration.

## APP Functions and Settings

### Main interface / dial

Switch the customized dial through the APP

(As shown in the picture on the left)

### Discover more dials through APP

APP device page dial selection find more dials click on your favorite dial picture click to download nowPlease do not leave the download page during download.

### Personal Profile

Set personal information when you login.

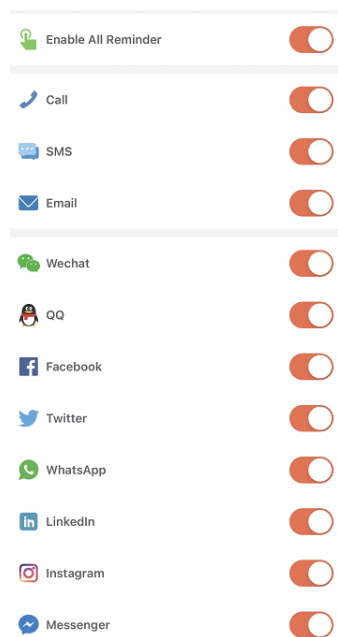
My date-personal date. Gender - height - weight- age .

### Call reminder

Keep connected, if the call alert function is enabled, the wristband will vibrate and display the name or number of the caller when the call

### Notifications

Keep connected, if this function is enabled, the bracelet will vibrate when there are messages such as Wechat, Facebook, twitter and so on. (Give the APP access to system permission).



**Alarms:** set the alarms.

**Shutter:** this function will control your mobile phone to take photos from watch.

**Favorite Contacts:** you can add your mobile phone contacts to your watch.

**Others:** you can set Find a bracelet , Time format , Sedentary reminder , Raise your wrist to brighten the screen , drink water reminder.

**Upgrade:** upgrade the watch software when necessary.

**Note:**

1: When using GPS under sports mode, please turn on location services for phone and device, the watch does not have GPS function,you can open the GPS function in the app.

2: The datas of step, sleeping, heart rate, blood pressure, and blood oxygen saturation of the watch will be synchronized to the app. The relevant data can be synchronized by pulling down the corresponding page. More detailed information analysis and data recording can be viewed from the APP.

3: Each time you open the App, the watch will automatically connect to the phone. After right-slide of the main interface of watch to enter the MAC address interface,the Bluetooth icon will appear,indicating that Bluetooth is connected.If there is no Bluetooth icon,Bluetooth is not connected.

**Watch function interface**

1. Watch face: long press the watch face button, it can be changed to 4 different watch faces. showed Dates, Time etc.

More default watch faces: go to APP “FitCloudPro” ---Watch faces--Discover more dials---Choose dial--Download immediately-----Done. Then you can see the dial will be showed in your watch.

2. From the watch face page, put your finger slide to left and right page.

**Sports:** show the step counts.

**Sleep:** show the sleep status, like sleep time, deep sleep time etc.

**Measure HR:** measure your heart rates.

**Exercise information:** record various exercise information and data.

**Phone:** you can check phone call records, Contact, Dial pad.

**Measure BP:** measure your blood pressure.

**Blood oxygen:** measure blood oxygen.

**Weather:** show weather status.

**Shutter:** this function will control your mobile phone to take photos from watch.

**Player:** Music control, play or pause, last music or next music.

**Others:** In this page, you can set the dial switch, brightness etc.

3. On the watch face page, you can go to the following page by touching the finger from top to bottom.

Do not disturb: you can turn on or off do not disturb function.

Brightness: you can adjust the brightness.

---

**Settings:** You can set stopwatch, alarm clock, timer, brightness, phone switch, call settings, vibration, theater mode, factory reset, shutdown, about, APP download.

### **Vibration setting/Brightness adjustment/Bracelet reset**

Down slide screen will display the interface, (As in the first picture)

1) Click brightness adjustment, you can adjust the screen brightness you need according to the usage.

2) If you need to use the watch with another phone, you need to reset the watch.

Click Restore factory settings, the watch will be restored to the initial state and restart automatically, at this time all data on the wristband is cleared .

3) Click the "SYSTEM" icon, you can check the version information, Bluetooth MAC address, battery percentage display and Bluetooth connection status.

### **Why the watch can't receive the message notification?**

Since Android mobile phone background will automatically clean up the App which not commonly used, it will cause the watch connection to drop and no longer push the message.

1. Make sure turn on message push in FitCloudpro setting.

2. Make sure the message can be displayed in mobile phone's notification bar, message notification is pushed by reading the phone notification bar, the watch can't get notification if the message push closed in mobile phone setting .

**Note:** Find notification settings in phone settings, turn on WhatsApp, Facebook, Twitter, Phone, SMS.

### **Getting to know your Device**

It is forbidden to throw this product into the fire to avoid explosion. The battery life varies according to the environment and usage mode.

Warning: This product is not a medical device. The Watches and its applications should not be used for diagnosis, treatment, or prevention of diseases and illnesses. please consult qualified medical doctor first if you want to change your habits such as exercises and sleep to avoid causing serious casualties.

Our company reserves the right to modify and improve the functions which described in this manual without prior notice. At the same time, we are also reserves the right to continuously update the product . All contents are subject to the actual product.

### **Why does the blood pressure data is different from the Sphygmomanometer?**

The difference between the smartwatch data and sphygmomanometer is determined by a variety of factors. The measurement site of the sphygmomanometer is in the radial artery, and the measurement site of the watch is the two main branches of the arteriole. Normally, the difference value between aortic blood pressure measurement

and micro arterial measurement is 3~40 . because of the blood flows in the artery in the direction of the centrifuge, If you use the smart watch and sphygmomanometer to measure at the same time the sphygmomanometer band make your elbow-under pressure. The blood pressure cannot flow smoothly to the lower branch of the artery-and increased vascular tension, which will make the difference larger.

### **Why can't wear the smart watch to take a bath&hot springs&sauna?**

The bath water temperature is relatively high, it will produce a lot of water vapor, and the water vapor is gas phase. Its molecular radius is small, it is easy to infiltrate from the shell gap of the watch, and when the temperature drops, it will recondense into a liquid phase. Water droplets can easily cause short circuit inside the watch, damage the circuit board and damage watch itself.

Special attention: For other issues of watch' s usage, you can get detailed answers in the app suggestion feedback.

### **Basic parameters**

Device type	Smart bracelet	Battery type	Lithium olymer
Vibrating motor	Support	Synchronization mode	Bluetooth 5.0
Working Temperature	-10℃~50℃	Sensor	Low power accelerometer
System require	Android 4.4 with above; ios 7.1 with above		

NOTE: This equipment has been tested and found to comply with the limits for a Class B digital device, pursuant to part 15 of the FCC Rules. These limits are designed to provide reasonable protection against harmful interference in a residential installation. This equipment generates uses and can radiate radio frequency energy and, if not installed and used in accordance with the instructions, may cause harmful interference to radio communications. However, there is no guarantee that interference will not occur in a particular installation. If this equipment does cause harmful interference to radio or television reception, which can be determined by turning the equipment off and on, the user is encouraged to try to correct the interference by one or more of the following measures:

- Reorient or relocate the receiving antenna.
- Increase the separation between the equipment and receiver.
- Connect the equipment into an outlet on a circuit different from that to which the receiver is connected.
- Consult the dealer or an experienced radio/TV technician for help

Changes or modifications not expressly approved by the party responsible for compliance could void the user's authority to operate the equipment.

This device complies with Part 15 of the FCC Rules. Operation is subject to the following two conditions:

- (1) this device may not cause harmful interference, and
- (2) this device must accept any interference received, including interference that may cause undesired operation.



## Présentation du produit



Appuyez longuement pendant 5 secondes pour allumer/éteindre, appuyez brièvement pour retourner.

Bouton de retour

Contacts de charge de batterie magnétique



Capteur de fréquence cardiaque

## Téléchargement de l'APP

- ① Recherchez «FitCloudpro» dans l'App Store (Apple Store / Google Store).
- ② Numérisez le code QR pour télécharger.



## Conseils à l'utilisateur

Lors de l'installation de l'application, il vous demandera l'autorisation d'accéder au téléphone. Veuillez autoriser toutes les permissions : ① Bluetooth ② Notification (y compris les alertes / sons / badges d'icône) ③ Réseau local dans l'application «FitCloudpro».

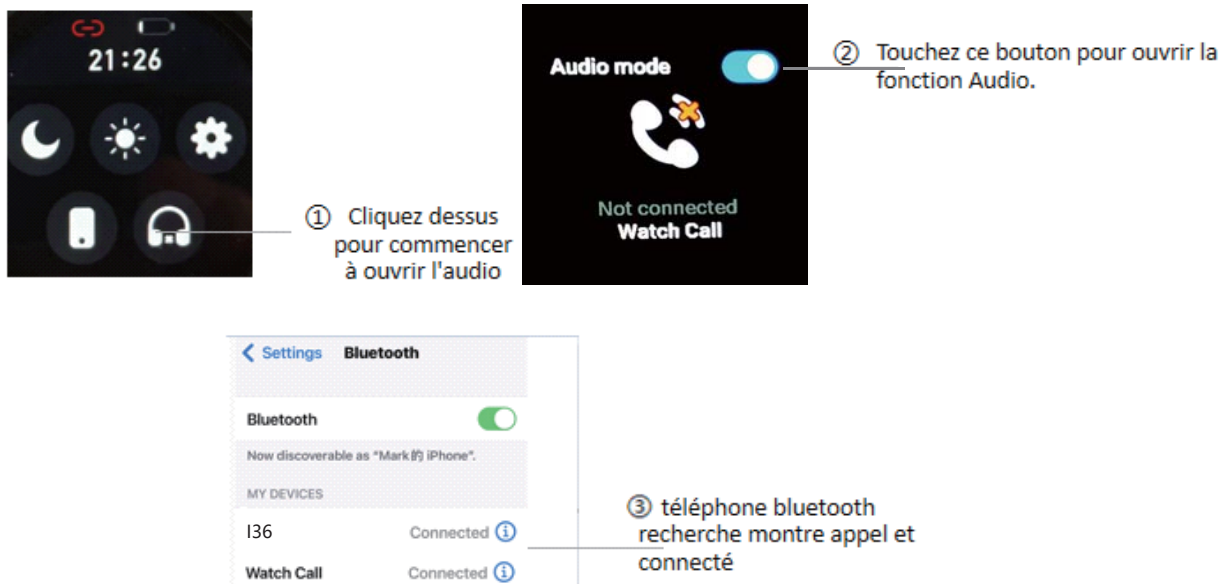
### Connecter la Montre Intelligente

1. Allumer la montre : appuyez longuement sur le bouton latéral pendant 3 à 5 secondes
2. Veuillez activer le service Bluetooth et de localisation du téléphone et assurez-vous que la montre n'est pas jumelée à d'autres appareils

Ouvrez l'APP FitCloudpro sur votre téléphone mobile. Réglez vos informations personnelles, entrez dans l'interface de l'appareil. Cliquez sur « Jumeler l'appareil ». Faites glisser votre doigt vers la droite sur l'interface du cadran principal de la montre pour afficher l'adresse MAC. Vous pouvez utiliser l'adresse MAC de la liste des appareils pour déterminer votre appareil. Le nom de l'appareil et l'adresse MAC correspondante sont jumelés, l'appareil est connecté avec succès.

**Étape 1 :** Ouvrez « APP FitCloudpro » - « OK, autoriser » - « Ajouter un appareil » - Trouvez I36 et choisissez --- « Jumeler » - « Autoriser » - Terminé

**Étape 2 :** Accédez aux paramètres Bluetooth sur votre téléphone mobile - Trouvez un autre Watch Call et choisissez --- connecté.



### Conseils pour la première utilisation :

Pour la première utilisation de la montre, veuillez vous assurer que la pile est complètement chargée.

1. Ouvrez la boîte, utilisez le câble de charge I36, et puis insérez la clé USB dans votre ordinateur portable ou tout port USB avec 5V pour charger la Montre avant l'utilisation afin de vous assurer

que la Montre est complètement chargée. Le temps de charge est d'environ 2 heures. Pour s'assurer que le contact de charge est bon. Veuillez vous assurer que les surfaces métalliques ne sont pas sales, oxydantes et à l'état d'impuretés. Lors de la charge, l'écran affichera le symbole de charge. Si l'appareil n'est pas utilisé pendant une longue période, veuillez vous assurer de le recharger tous les mois.

2. Lorsque la montre est jumelée pour la première fois avec « APP », elle synchronisera l'heure, la date et la quantité de la pile de la montre et affichera le symbole du succès de la connexion BT.

3. Comment démarrer l'appareil : appuyez longuement sur le bouton de la montre pendant 5 secondes et la montre démarrera.

4. Comment éteindre l'appareil : sur la page du cadran de la montre, appuyez longuement sur le bouton de la montre pendant 5 secondes, et puis choisissez de l'éteindre. La montre sera éteinte et avec des vibrations.

## Fonctions et réglages de l'APP

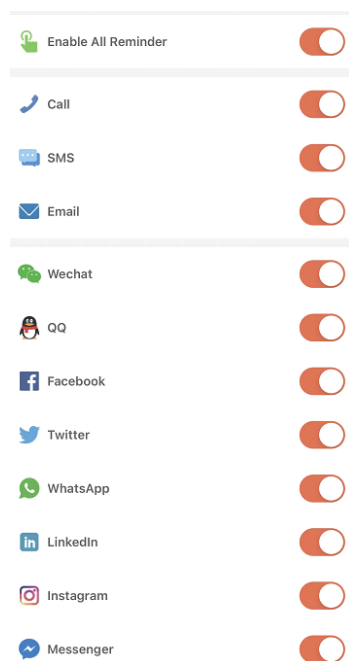
### Interface principale / cadran

Basculez le cadran personnalisé via l'APP

( Comme indiqué dans l'image de gauche )

### Découvrez plus de cadrans via APP

Sélection de cadran de la page de l'appareil APP    Trouvez plus de cadrans    Cliquez sur votre image de cadran préférée, cliquez pour télécharger maintenant. Veuillez ne pas quitter la page de téléchargement pendant le téléchargement.



### Profil personnel

Réglez vos informations personnelles lorsque vous vous connectez.

Ma date- donnée personnelle. Sexe - taille - poids - âge

### Rappel d'appel

Restez connecté, si la fonction d'alerte d'appel est activée, le bracelet vibrera et affichera le nom ou le numéro de l'appelant lors de l'appel

### Notifications

Restez connecté, si cette fonction est activée, le bracelet vibrera lorsqu'il y a des messages tels que Wechat, Facebook, Twitter, etc. (Accordez à l'APP l'autorisation d'accès au système)

**Alarmes** : réglez les alarmes.

**Obturbateur** : cette fonction contrôlera votre téléphone mobile pour prendre des photos depuis la montre.

**Contacts favoris** : vous pouvez ajouter les contacts de votre téléphone mobile à votre montre.

**Autres** : vous pouvez régler Trouvez un bracelet, Format de l'heure, Rappel de sédentarité, Levez votre poignet pour éclaircir l'écran, Rappel de boire de l'eau.

**Mise à jour** : mettez à jour le logiciel de la montre si nécessaire.

### **Remarques :**

1: Lors de l'utilisation de GPS en mode sport, veuillez activer les services de localisation pour le téléphone et l'appareil, la montre n'a pas de fonction GPS, vous pouvez ouvrir la fonction GPS dans l'application.

2 : Les données de pas, de sommeil, de fréquence cardiaque, de pression artérielle et de saturation en oxygène dans le sang de la montre seront synchronisées avec l'application. Les données pertinentes peuvent être synchronisées en déroulant la page correspondante. Une analyse plus détaillée des informations et l'enregistrement des données peuvent être visualisées à partir de l'APP.

3 : Chaque fois que vous ouvrez l'App, la montre se connecte automatiquement au téléphone. Après avoir fait glisser votre doigt vers la droite de l'interface principale de la montre pour accéder à l'interface d'adresse MAC, l'icône Bluetooth apparaîtra, indiquant que Bluetooth est connecté. S'il n'y a pas d'icône Bluetooth, Bluetooth n'est pas connecté.

### **Interface de fonction de la montre**

1. Cadran de la montre : appuyez longuement sur le bouton du cadran de la montre, il peut être changé en 4 cadrans différents de la montre. Avec l'affichage des dates, de l'heure, etc.

Cadran personnalisé de la montre : allez à l'APP « FitCloudpro » --- Cadrans de la montre - Cadran 4 --- Éditez - Sélectionnez l'image --- Choisissez la photo - Terminé - Sauvegardez - Mise à jour de l'écran --- Terminé. Ensuite, vous pouvez voir que la photo sera affichée sur votre montre.

Plus de cadrans par défaut de la montre: allez à APP « FitCloudpro » --- Cadrans de la montre - Découvrez plus de cadrans --- Choisissez le cadran - Téléchargez immédiatement ----- Terminé. Ensuite vous pouvez voir que le cadran sera affiché dans votre montre.

2. Depuis la page du cadran de la montre, faites glisser votre doigt sur la page gauche et droite.

**Sports** : affichez le compteur de pas.

**Sommeil** : affiche l'état du sommeil, comme le temps du sommeil, le temps du sommeil profond, etc.

**Mesure de RC** : mesurez votre rythme cardiaque.

**Informations relatives à l'exercice** : enregistrez diverses informations et données sur l'exercice.

**Téléphone** : vous pouvez vérifier les enregistrements d'appels téléphoniques, les contacts et le