

SPECIFICATION

Shenzhen Strongpower Communication Co., Ltd

502-A, Building W2-A, High-tech Industrial Village, No. 025, Gaoxin South 4th Road, Yuehai Street, Nanshan District, Shenzhen, China

深圳市瑞强通信有限公司

Shenzhen Strongpower Communication Co., Ltd.

蓝牙天线 产品承认书

Bluetooth antenna product acknowledgement

客 户 (Customers)	安声	频 段 Frequency band	BT: 2402MHz-2480MHz
项 目 名 称 (Project name)			
项 目 编 号 (Item number)	RQ03B134665B-B T	颜 色 Color	FPC
R F 设计 (RF design)	邹立军	结 构 Structure	周 俊
技术总监 (Technical Director)	傅以成	日 期 Date	2022.05.9

客户确认:

索 引

一、测试环境.....	3
1. 测试系统.....	3
2. 测试仪器.....	4
二、无源测试数据.....	5
1.S 参数测试.....	5
2.无源效率&增益测试.....	5
3.无源方向图测试.....	6
三、有源测试数据.....	6
1.TRP&TIS 测试.....	6
2.有源方向图测试.....	7
四、 天线匹配电路.....	8
五、 工程图.....	9

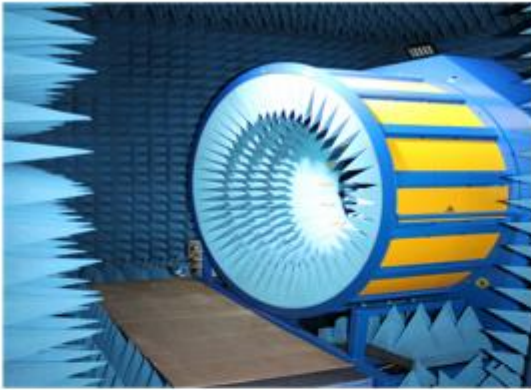
保 密 要 求

深圳市瑞强通信有限公司已拥有专有技术所提供的资料，这些专有资料应严加保密，在未经深圳市瑞强通信技术有限公司事先书面同意的时不允许透露给任何人或公司。

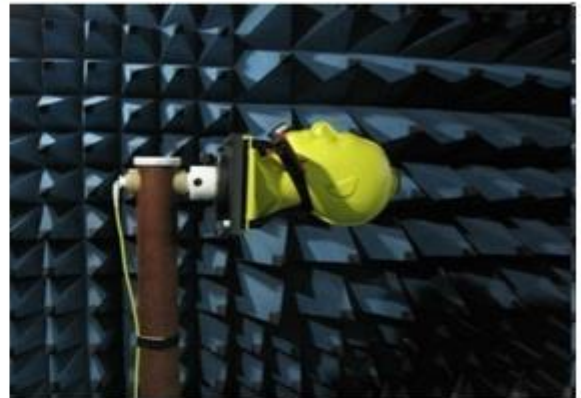
一、 测试环境(Test environment)

1.测试系统(Test system)

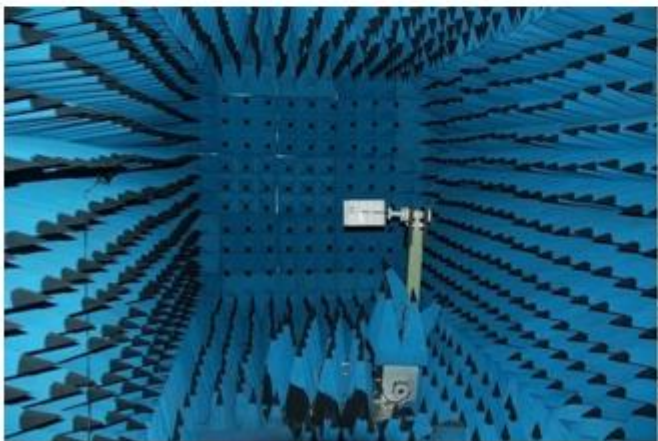
chamber



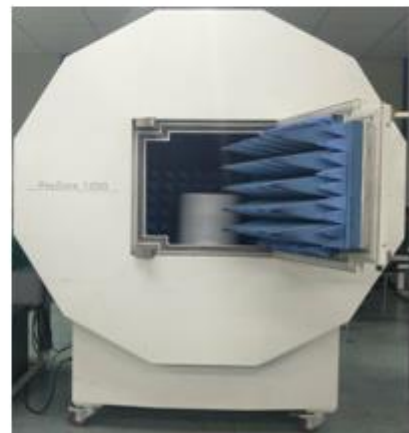
Satimo



Airlink



Guang Ping



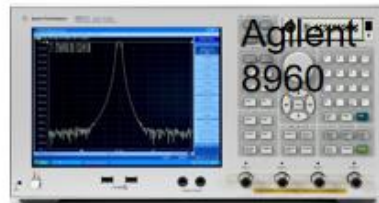
GTS

保 密 要 求

深圳市瑞强通信有限公司已拥有专有技术所提供的资料，这些专有资料应严加保密，在未经深圳市瑞强通信技术有限公司事先书面同意的时不允许透露给任何人或公司。

2.测试仪器(Test instruments)

设备



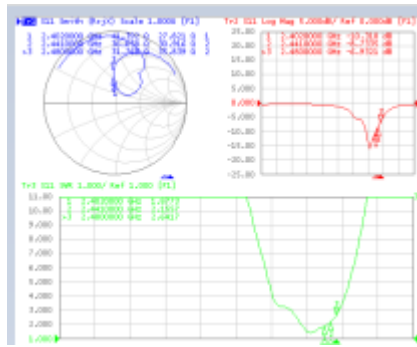
保密要求

深圳市瑞强通信有限公司已拥有专有技术所提供的资料，这些专有资料应严加保密，在未经深圳市瑞强通信技术有限公司事先书面同意的时不允许透露给任何人或公司。

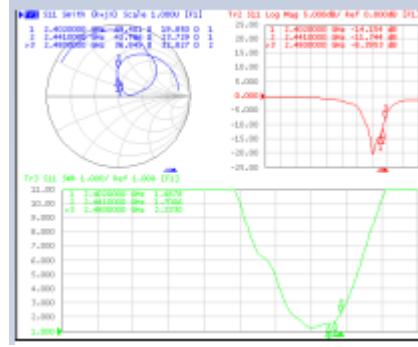
二.无源测试数据(Passive test data)

1.S 参数(S parameter)

左耳(Left ear)



右耳(Right ear)



2. 无源效率及增益 Efficiency&Gain

左耳(Left ear)

频率 frequency (MHz)	效率 efficiency %	效率 efficiency (dB)	增益 gain (dBi)
2400	32.01%	-4.95	-0.80
2410	36.02%	-4.43	-0.05
2420	34.95%	-4.57	-0.55
2430	35.45%	-4.50	-0.47
2440	34.41%	-4.63	-0.55
2450	35.47%	-4.50	-0.39
2460	35.27%	-4.53	-0.48
2470	33.12%	-4.80	-0.70
2480	35.59%	-4.49	-0.72
平均值	34.21%	-4.60	-0.52

右耳(Right ear)

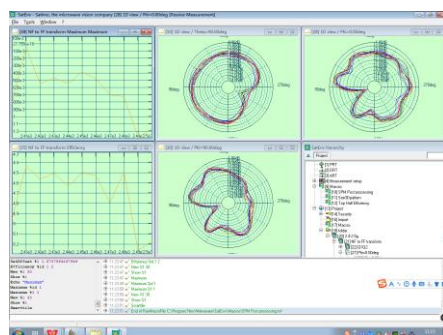
频率 frequency (MHz)	效率 efficiency %	效率 efficiency (dB)	增益 gain (dBi)
2400	38.30%	-4.17	-0.63
2410	42.62%	-3.70	-0.27
2420	41.88%	-3.78	-0.28
2430	41.47%	-3.82	-0.22
2440	41.27%	-3.84	-0.50
2450	41.42%	-3.83	-0.42
2460	41.55%	-3.81	-0.10
2470	38.88%	-4.10	-0.18
2480	40.44%	-3.93	-0.09
平均值	40.86%	-3.89	-0.30

保 密 要 求

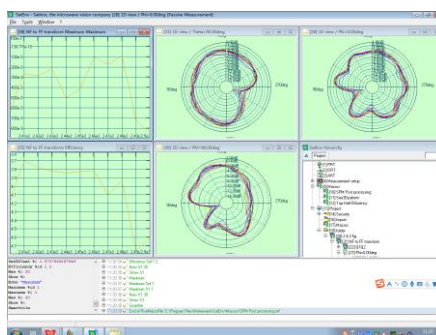
深圳市瑞强通信有限公司已拥有专有技术所提供的资料，这些专有资料应严加保密，在未经深圳市瑞强通信技术有限公司事先书面同意的时不允许透露给任何人或公司。

3. 无源方向图(Passive pattern)

左耳(Left ear)



右耳(Right ear)



三. 有源测试数据(Active test data)

1. TRP&TIS

左耳(Left ear)

信道 CH	TRP (dBm)	TIS (dBm)
0	4.38	-87.77
39	3.04	-85.89
78	2.98	-88.05

右耳(Right ear)

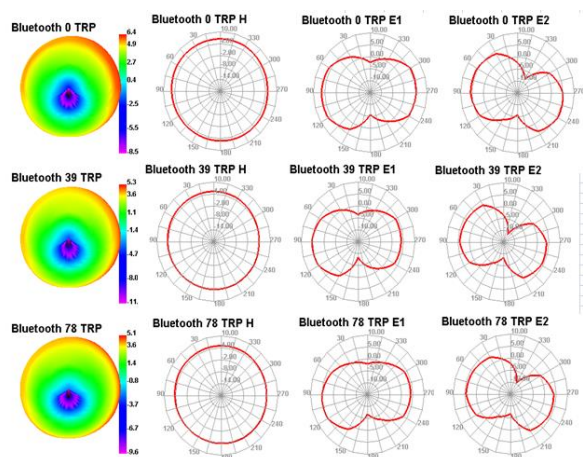
信道 CH	TRP (dBm)	TIS (dBm)
0	4	-88.25
39	2.42	-88.28
78	2.18	-88.88

保 密 要 求

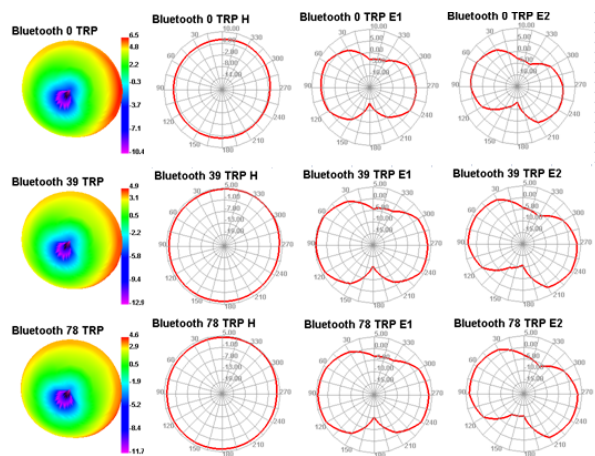
深圳市瑞强通信有限公司已拥有专有技术所提供的资料，这些专有资料应严加保密，在未经深圳市瑞强通信技术有限公司事先书面同意的时不允许透露给任何人或公司。

2. 方向图(Directional diagram)

左耳(Left ear)



右耳 Right ear)

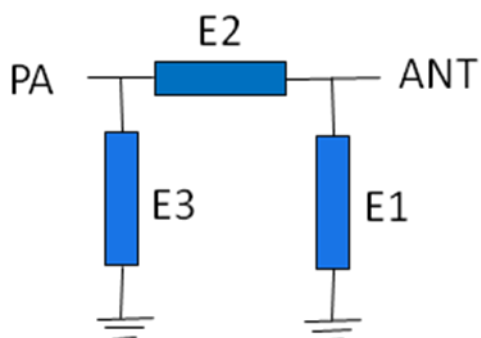


保密要求

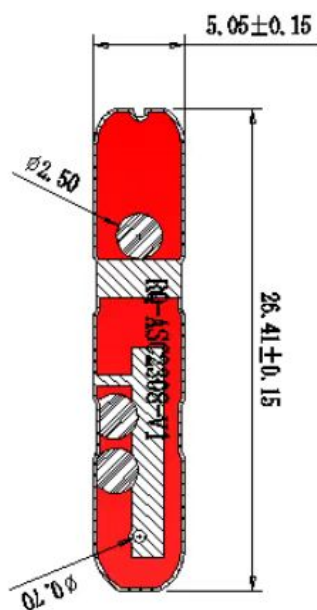
深圳市瑞强通信有限公司已拥有专有技术所提供的资料，这些专有资料应严加保密，在未经深圳市瑞强通信技术有限公司事先书面同意的时不允许透露给任何人或公司。

四．匹配电路(Matching circuit)

Element	E1	E2	E3
Value	NC	OR	NC



五，天线尺寸 (Size, unit: mm)



保 密 要 求

深圳市瑞强通信有限公司已拥有专有技术所提供的资料，这些专有资料应严加保密，在未经深圳市瑞强通信技术有限公司事先书面同意的时不允许透露给任何人或公司。