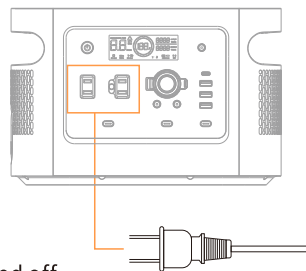


AC Output

1. After power on, long press the AC switch for 3 seconds to turn on the AC output, and the display screen AC Out displays.
2. Connect the AC electrical equipment in the shutdown state to the AC socket, and then turn it on for use.
3. After use, press and hold the AC switch for 3 seconds to turn off the AC output and unplug the electrical equipment.

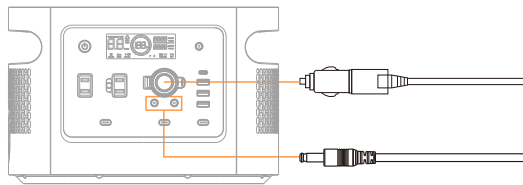
- * If the power is less than 5%, the AC output will be turned off.
- * When the AC no-load output exceeds 6 hours, the AC output will be automatically turned off.
- * Press the AC switch for 3 times continuously to switch the frequency to 50Hz/60HZ.
- * When the AC output of this product is not used, please turn off the AC output to save energy.
- * Different countries or regions have different AC voltage standards and socket specifications. Before use, please make sure that this product is consistent with the specifications of electrical equipment. Do not connect other AC power supplies to the AC socket of this product.
- * Do not plug the power charger into the AC socket of this product to charge yourself.
- * The protection function of this product will be triggered when the AC output is short circuited or the power of the load electrical appliance exceeds the AC output power of this product. Please remove the short circuit or remove the electrical equipment first, and then switch on and off again to restore the AC output function.



DC Output

1. After power on, press the DC switch briefly to turn on DC DC output, and the display screen DC Out displays.
2. Connect the DC power consumption device in the shutdown state to the DC output port, and then turn it on for use.
3. Connect the DC power consumption device in the shutdown state to the vehicle charging output port, and then turn it on for use.
4. After use, press the DC switch briefly to turn off the DC DC output and unplug the electrical equipment.

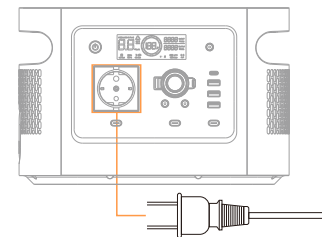
- * When the DC no-load output exceeds 6 hours, the DC output will be automatically turned off.



AC Output

1. Nach dem Einschalten drücken Sie lange den AC-Schalter für drei Sekunden, um den AC-Ausgang einzuschalten, und der Bildschirm AC Out zeigt an.
2. Schließen Sie das elektrische Wechselstromgerät im Abschaltzustand an die Wechselstromsteckdose an und schalten Sie es dann für den Gebrauch ein.
3. Halten Sie nach Gebrauch den AC-Schalter drei Sekunden lang gedrückt, um den AC-Ausgang auszuschalten und das elektrische Gerät zu trennen.

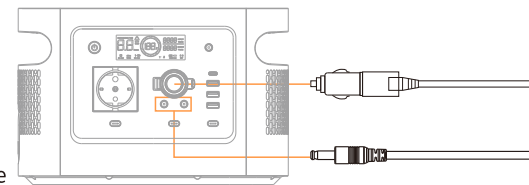
- * Wenn die Leistung kleiner als 5%, ist, wird der Wechselstrom-Ausgang ausgeschaltet.
- * Wenn der AC-Leerlastausgang sechs Stunden überschreitet, wird der AC-Ausgang automatisch ausgeschaltet.
- * Drücken Sie den AC-Schalter für 3-mal ununterbrochen, um die Frequenz zu 50Hz/60HZ umzuschalten.
- * Wenn der Wechselstromausgang dieses Produkts nicht verwendet wird, schalten Sie bitte den Wechselstromausgang aus, um Energie zu sparen.
- * Verschiedene Länder oder Regionen haben unterschiedliche AC-Spannungsstandards und Steckdosenspezifikationen. Stellen Sie vor Gebrauch sicher, dass dieses Produkt mit den Spezifikationen der elektrischen Ausrüstung übereinstimmt. Schließen Sie keine anderen AC-Netzteile an die AC-Steckdose dieses Produkts an.
- * Stecken Sie das Ladegerät nicht in die Netzsteckdose dieses Produkts, um sich selbst aufzuladen.
- * Die Schutzfunktion dieses Produkts wird ausgelöst, wenn der Wechselstromausgang kurzgeschlossen ist oder die Leistung des Lastelektrogeräts die Wechselstromausgangsleistung dieses Produkts überschreitet.



DC Output

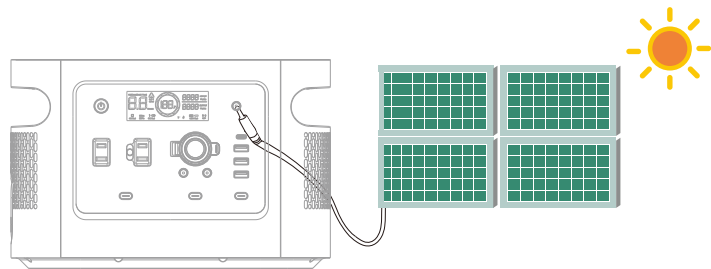
1. Nach dem Einschalten drücken Sie kurz den DC-Schalter, um den DC-DC-Ausgang einzuschalten, und der Bildschirm DC-Ausgang wird angezeigt.
2. Schließen Sie das Gleichstromverbrauchsgerät im Herunterfahren an den Gleichstromausgangsport an, und schalten Sie es dann für die Verwendung ein.
3. Schließen Sie das Gleichstromverbrauchsgerät im Abschaltzustand an den Ladeausgangsport des Fahrzeugs an und schalten Sie es dann für den Gebrauch ein.
4. Drücken Sie nach Gebrauch den DC-Schalter kurz, um den DC-DC-Ausgang auszuschalten und die elektrische Ausrüstung zu trennen.

- * Wenn der DC-Leerlastausgang sechs Stunden überschreitet, wird der DC-Ausgang automatisch ausgeschaltet.



Solar Panel Charging (optional)

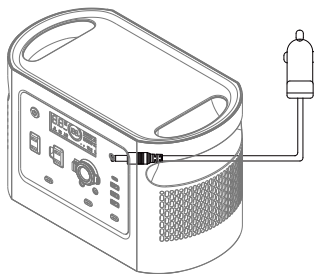
1. Place the solar charging panel in direct sunlight. (Note: Do not expose the product to direct sunlight or moisture)
2. Connect the output round plug of the solar panel to the DC charging port, and the charging starts.
3. After charging, please remove the round plug of the solar panel from the DC charging port.



Car Charging (optional)

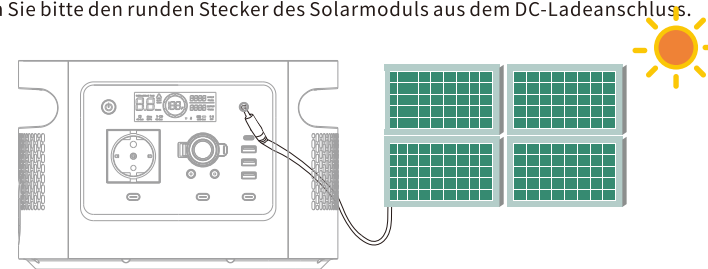
1. Connect the round plug of the car charger cable to the DC charging port of this product, and then insert the car charger plug into the vehicle's 12V car charger port to start charging.
2. After charging, please remove the car charger first, and then pull the round charging plug out of the DC charging port.

* Do not insert the car charger plug into the car charger port of this product to charge itself.



Aufladen des Solarmoduls(Optional)

1. Legen Sie das Solarladegerät in direktes Sonnenlicht. (Hinweis: Setzen Sie das Produkt nicht direktem Sonnenlicht oder Feuchtigkeit aus)
2. Verbinden Sie den runden Ausgangsstecker des Solarmoduls mit dem DC-Ladeanschluss, und der Ladevorgang beginnt.
3. Nach dem Aufladen ziehen Sie bitte den runden Stecker des Solarmoduls aus dem DC-Ladeanschluss.



Aufladen im Auto (optional)

1. Schließen Sie den runden Stecker des Autoladekabels an den Gleichstrom-Ladeanschluss dieses Produkts an, und stecken Sie den Stecker des Autoladegeräts in den 12-Volt-Autoladeanschluss des Fahrzeugs, um den Ladevorgang zu starten.
2. Nach dem Aufladen entfernen Sie bitte zuerst das Autoladegerät und ziehen dann den runden Ladestecker aus dem

*Stecken Sie den Stecker des Autoladegeräts nicht in den Anschluss für das Autoladegerät dieses Produkts, um es aufzuladen.

