

天线测试报告

客户名称：祥承

项目名称：T0922

报告版本：2023. 2. 21 A2

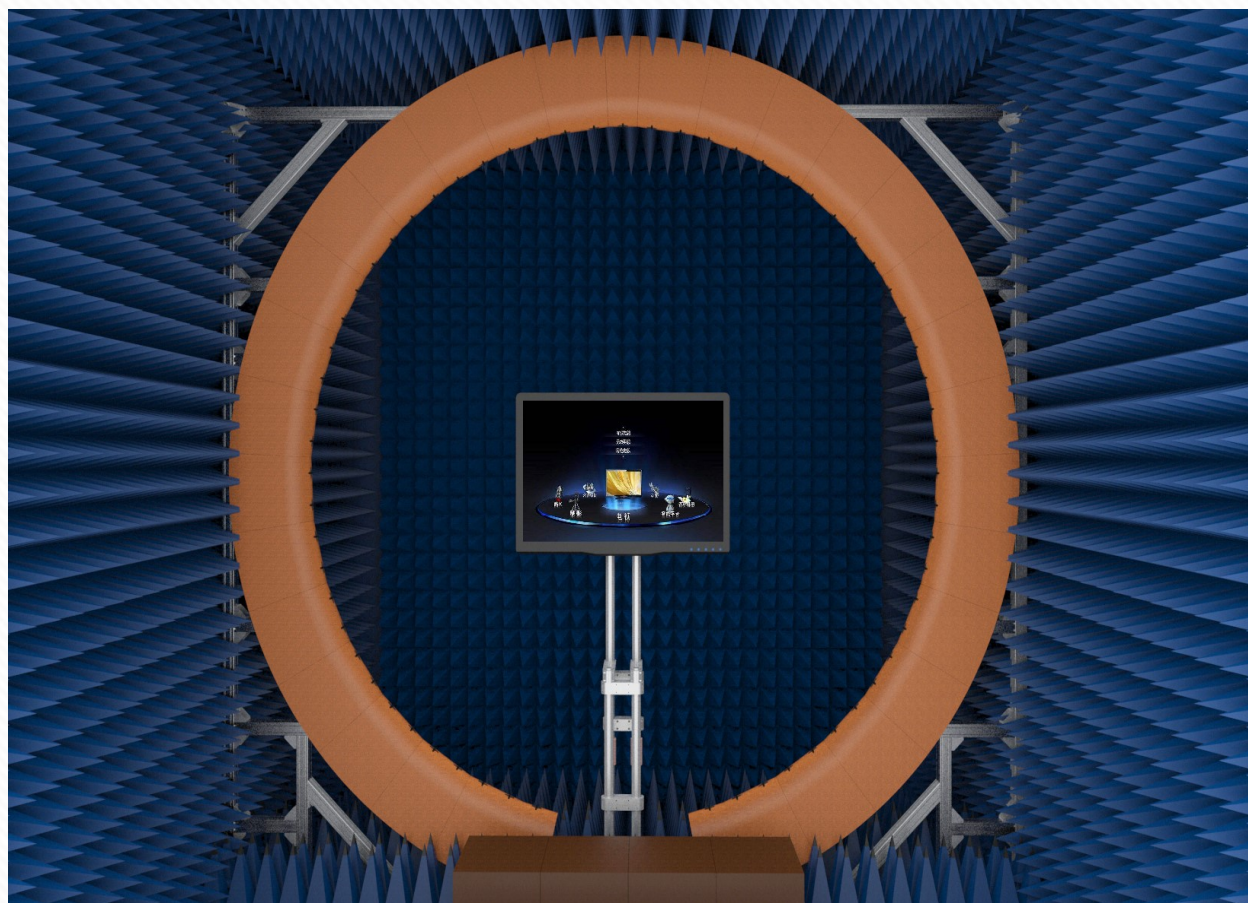
研 发：张虎旺

版本	时间	更新说明
A0	2022. 09. 22	打样天线测试报告
A1	2022. 12. 12	试产天线测试报告
A2	2022. 02. 21	模样天下测试报告
A3		
A4		
A5		
A6		
A7		
A8		
A9		

1. 履历	2
2. 项目概况	4
3. 设备清单	5
4. 项目图片	6
5. 匹配电路	7
6. 无源参数	12
7. 无源效率	16
8. 环境处理	16
9. 总结	28

项目概况

样机状态	调试机
产品类型	手机
天线数量	主天线，分集天线，三合一天线，NFC天线
天线频段	GSM 850/900/1800/1900
	WCDMA 1/2/5/4/8
	FDD 1/2/3/4/5/7/8/12/17/19/20/25/26/28
	TDD 34/38/39/40/41
	NFC
	GPS + WIFI 802.11 b+NFC
结构形式	FPC
环境处理	
匹配电路	



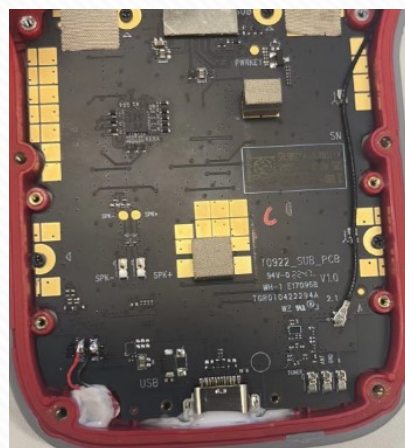
行业顶尖OTA暗室：

64探头；长/宽/高均为6米；待测项目尺寸可到2米

设备名称	总数量	上海研发中心数量	深圳研发中心数量	重庆研发中心数量
OTA实验室	10座	4座	5座	1座
5G 综测仪（SP9500-CTS）	3台	1台	1台	1台
R&S 综测仪（高配CMW500）	7台	3台	3台	1台
日本安立综测仪（双通道8820）	4台	2台	2台	—
NB-IoT综测仪（SP8315）	3台	1台	1台	1台
安捷伦综测仪（8960）	9台	4台	4台	1台
安捷伦网络分析仪（E5062A）	7台	3台	3台	1台
安捷伦网络分析仪（E5071C 8.5GHZ）	11台	5台	5台	1台
安捷伦网络分析仪（E5071B 8.5GHZ）	10台	5台	5台	1台
R&S网络分析仪（ZND）	10台	5台	4台	1台
R&S网络分析仪（ZVB）	3台	1台	1台	1台
OTA人头手/耳蜗/手臂	5套	2套	2套	1套
GPS/WIFI有源测试设备	5套	2套	2套	1套



版本信息



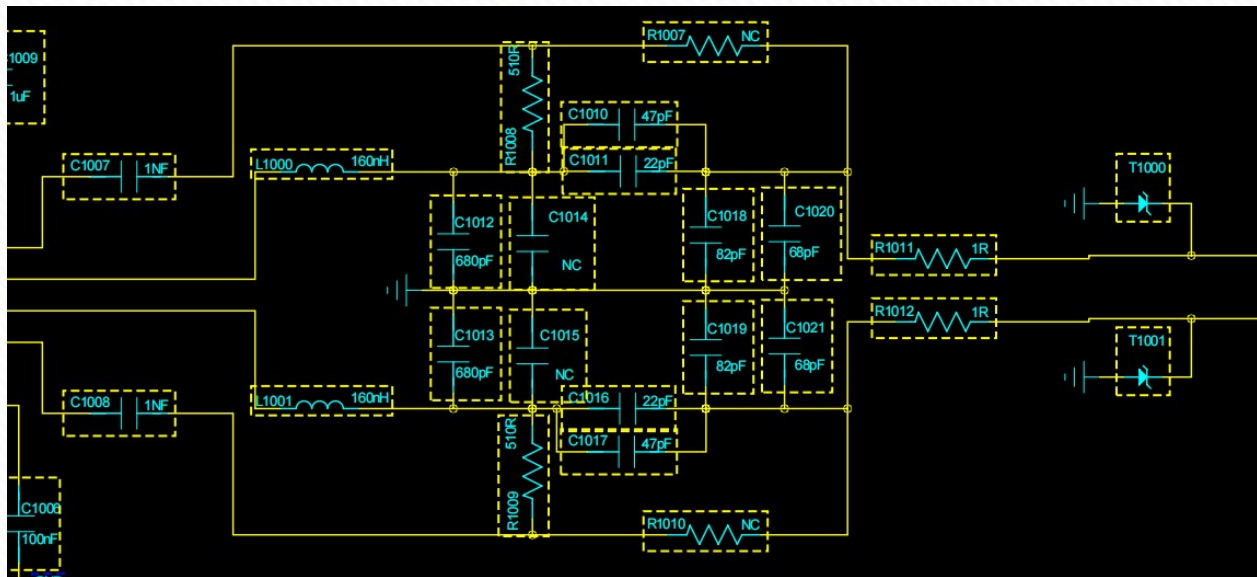
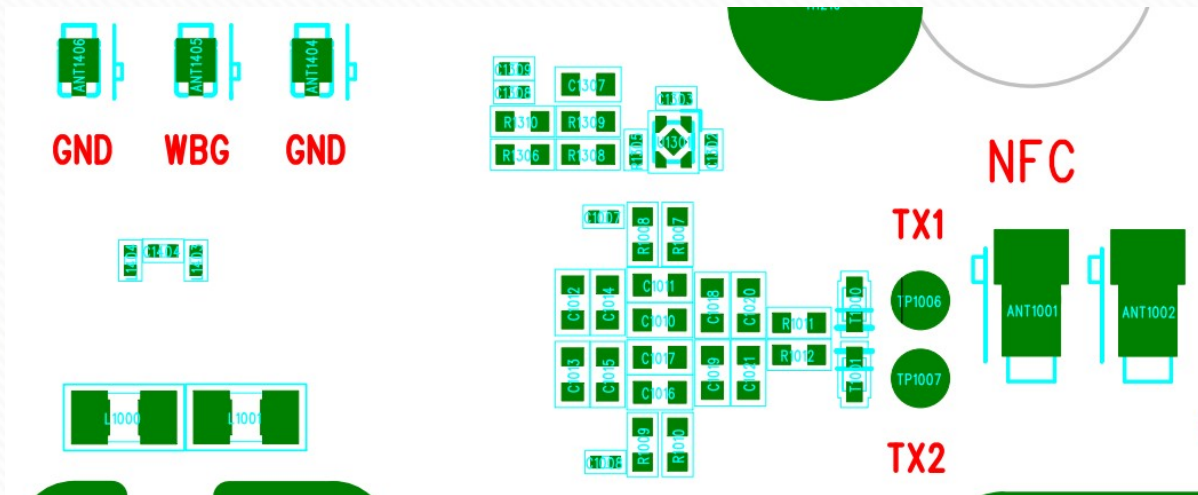
下主板



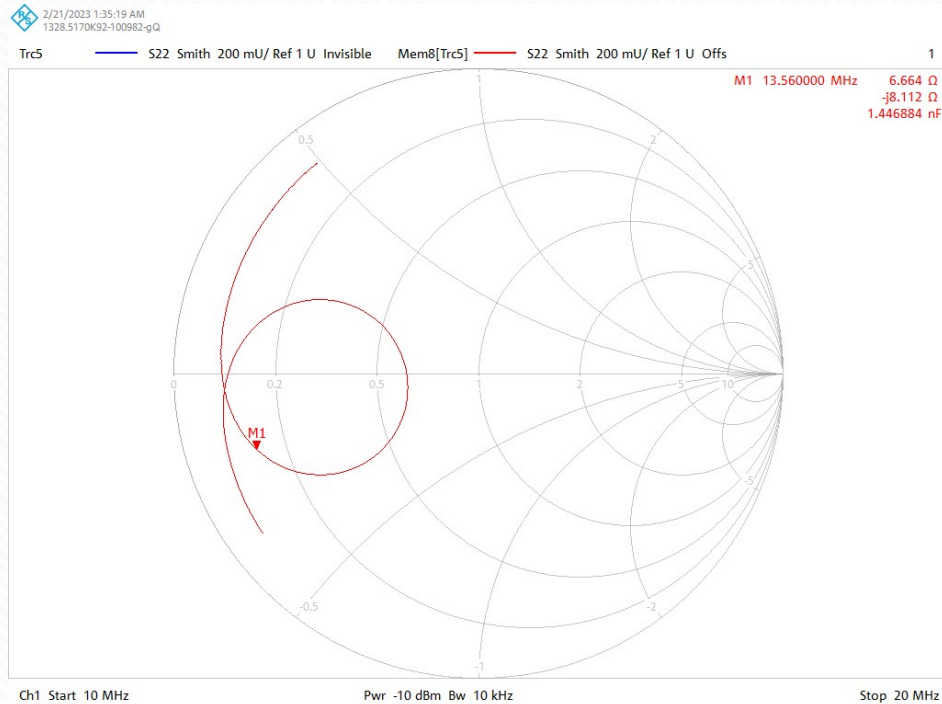
上主板

	版本
NFC	SY-T0922-NFC-V1.0
上主板	T0922_MAIN_PCB V1.0
下主板	T0922_SUB_PCB V1.0

天线匹配



无源参数及调试匹配



L1000=L1001	160nH
C1013=C1012	680pF
C1014=C1015	NC
C1010=C1017	33pF
C1011=C1016	22pF
C1018=C1019	56pF
C1020=C1021	27pF

阻抗6.66 Ω

	A卡	B卡
实测距离 (mm)	30	25

总结

- 1、匹配改动：匹配未改动
- 2、环境处理：环境未改动
- 3、模具样实测距离ok，满足贵司需求。

Thank You

上海研发中心：上海市青浦区高光路215弄99号4号楼1楼

深圳研发中心：深圳市光明区南太云创谷中心5栋6楼

重庆研发中心：重庆市渝北区仙桃数据谷东路19号ARM生态产业园1F

惠州工厂地址：惠州市惠城区水口镇龙湖工业区中心村路一号4-5楼



扫码关注微信公众号



扫码关注官网

www.sunnyway-iot.com